



Newsletter

Seilspannzeuge Textilprüfung - Teil 03



THS973-20-LV112

LV112-1-Fig.3

Elektrische Kabel für Kraftfahrzeuge.
einadrig, ungeschirmt

Gleiteigenschaften von
Stromkabel für Kraftfahrzeuge



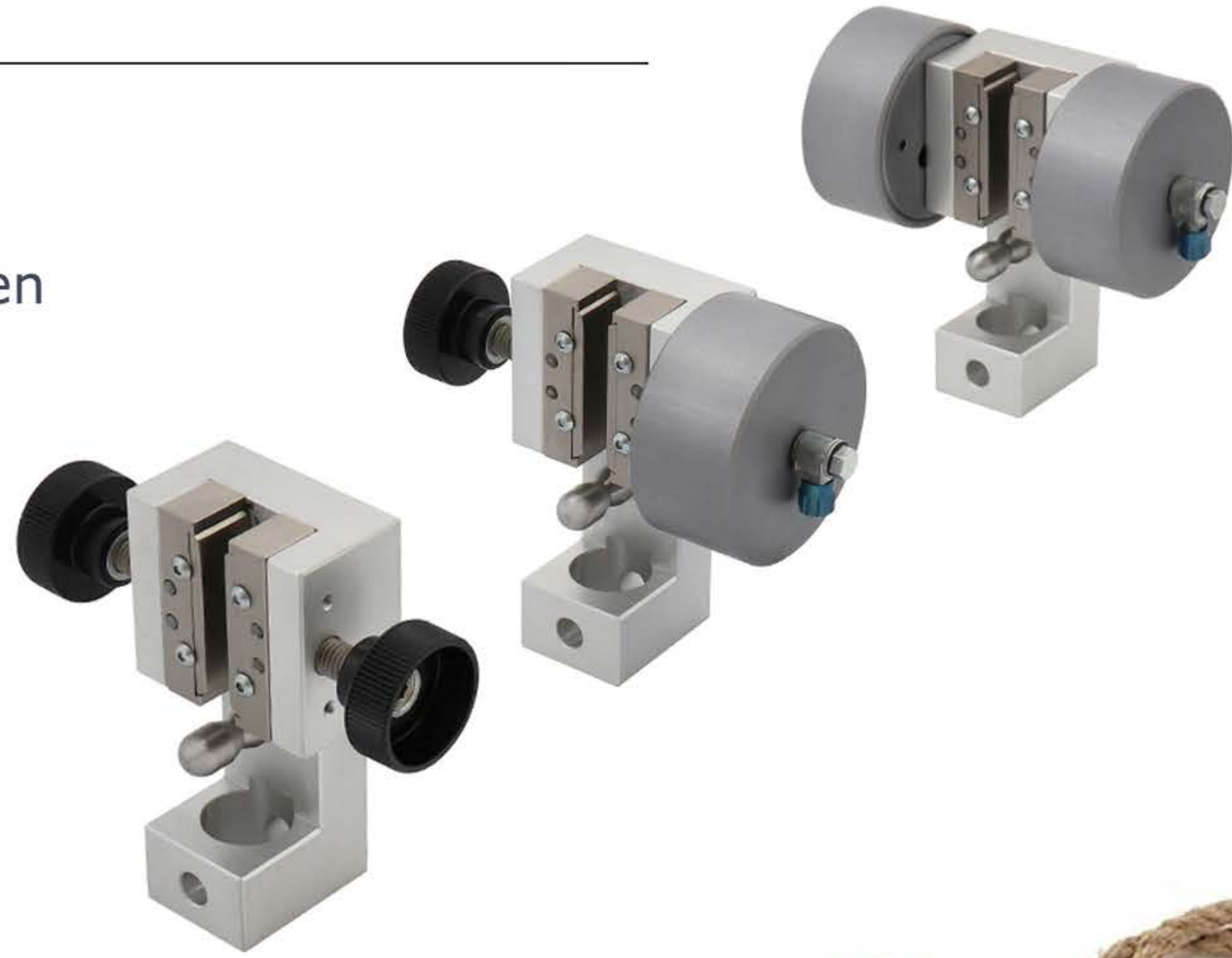
TH9

Zum Testen von Drähten, dünnen Seilen oder schmalen Bändern

TH9

TH9+Ko

TH9+2Ko

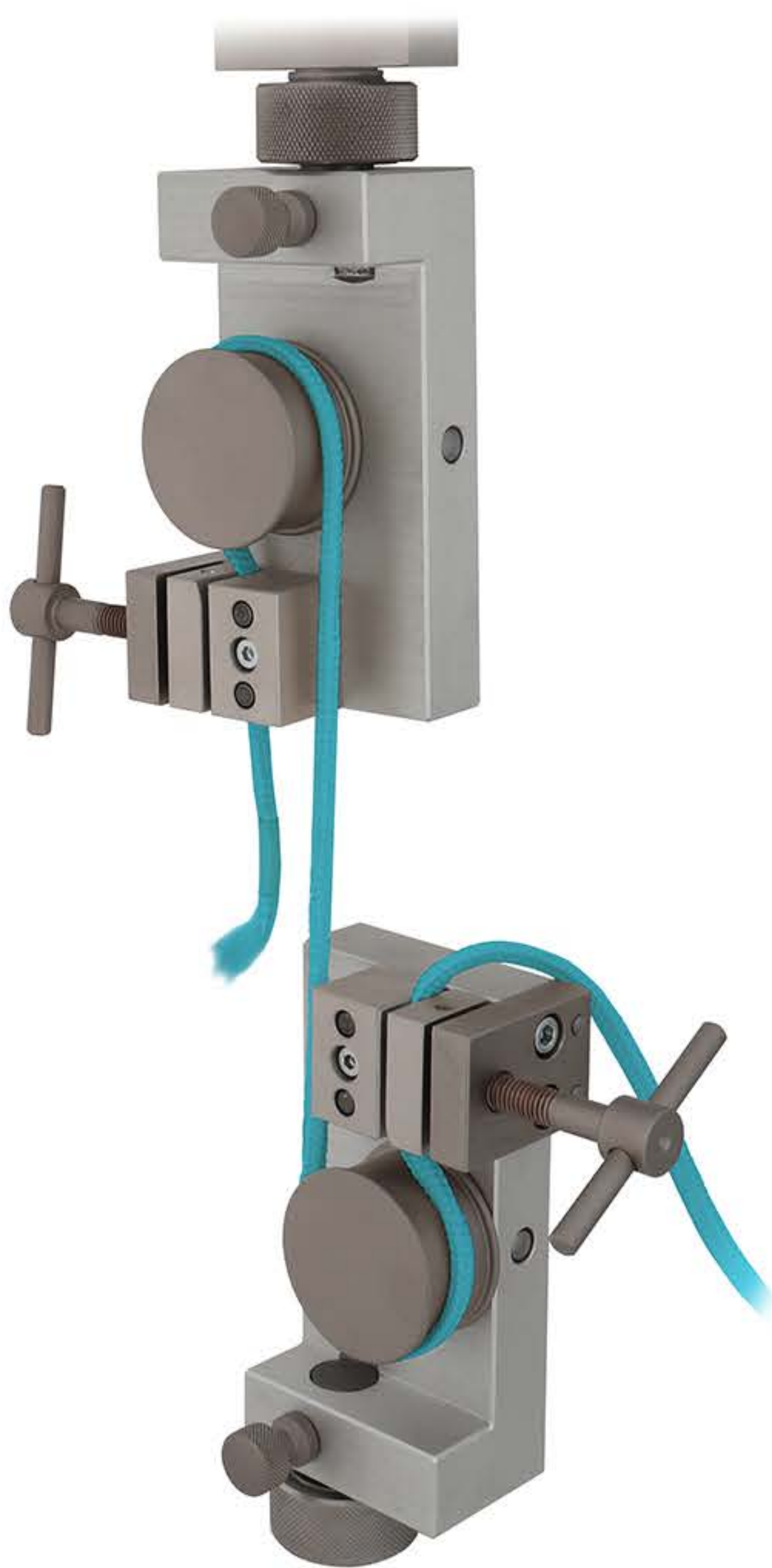


CAPSTAN SEILSPANNZEUGE

-Die Probe wird abhängig vom Reibwert, einfach oder mehrfach um die Umlenkrolle (Poller) gewickelt, bevor sie mit den Spannbacken fixiert wird.

-Die Poller erzeugen einen langsamen kerbfreien Spannungsabbau und verhindern den Bruch im Spannbacken.

TH76-5-W20



TH76-10-D80x30



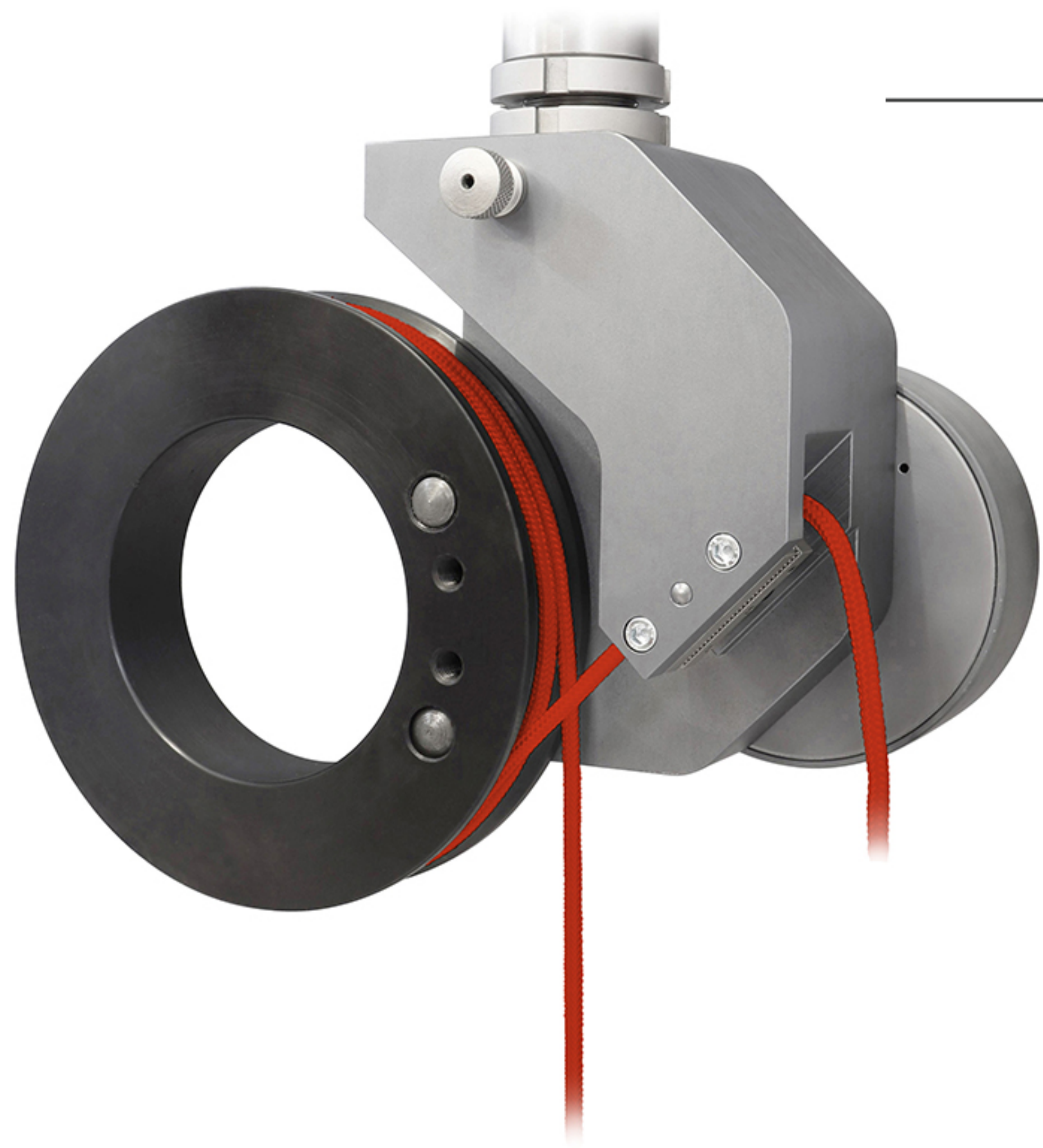
TH76-1+Ko



TH76

Geeignet für Fäden, Fasern, Schnüre, feine Drähte, schmale Bänder und Seile, etc.





THS185-50

Geeignet zum Testen von Bändern und Seilen

Capstan Seilspannzeug

Verfügbar für 20 kN & 50 kN

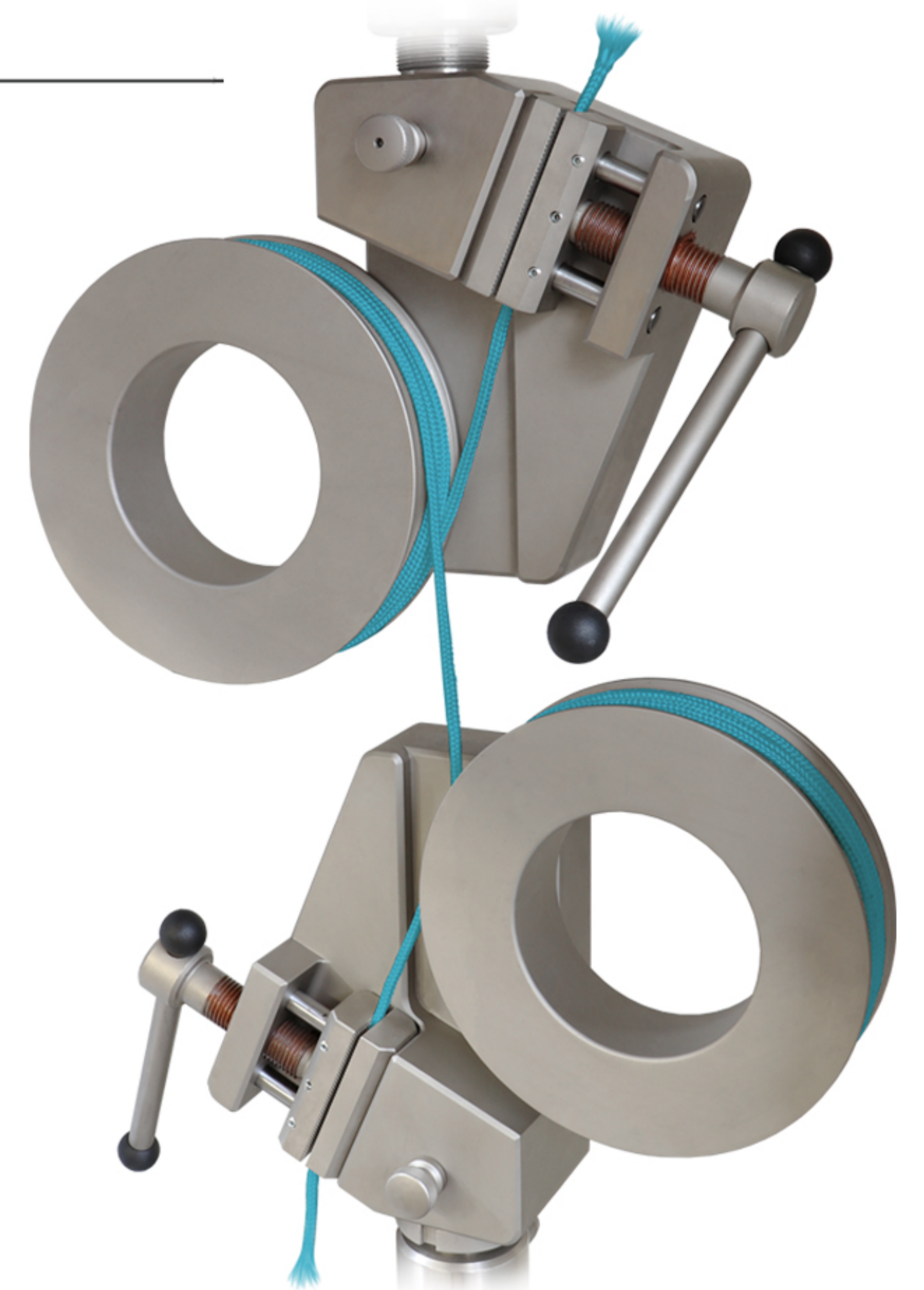


TH170

Capstan Seilspannzeug

Geeignet zum Testen von Seilen

Verfügbar als
Manuel und hydraulisch
50 kN, 100 kN, 150 kN, 200 kN
Poller mit kundenspezifische Durchmesser



THS13

Pneumatisches Poller Spannzeug 200 N, 2 kN, 5 kN, 10 kN

Geeignet für Fasern, feine Drähte, Litzen, Fäden, Garne und Schnüre etc.

