



Januar 2026

In diesem Monat freuen wir uns, Ihnen eine ausgewählte Palette unserer neuesten Prüfhalterungen vorzustellen, die speziell entwickelt wurden, um höchste Anforderungen an Präzision, Zuverlässigkeit und Leistungsfähigkeit in modernen Prüfanwendungen zu erfüllen.



TH11-20-W200-Af60+BW30x200

Sonderscherenspannzeug mit extra breiten, wellenförmigen Spannbacken, gezielt entwickelt für die zuverlässige Prüfung von Vliesstoffen. Es gewährleistet eine optimale Kraftverteilung, sicheren Probenhalt sowie hoch reproduzierbare Prüfergebnisse.

Max. Prüfkraft 20 kN
Backenbreite 200 mm
Spannfläche 30 × 200 mm
Stahl, vernickelt
Anschluss Af60

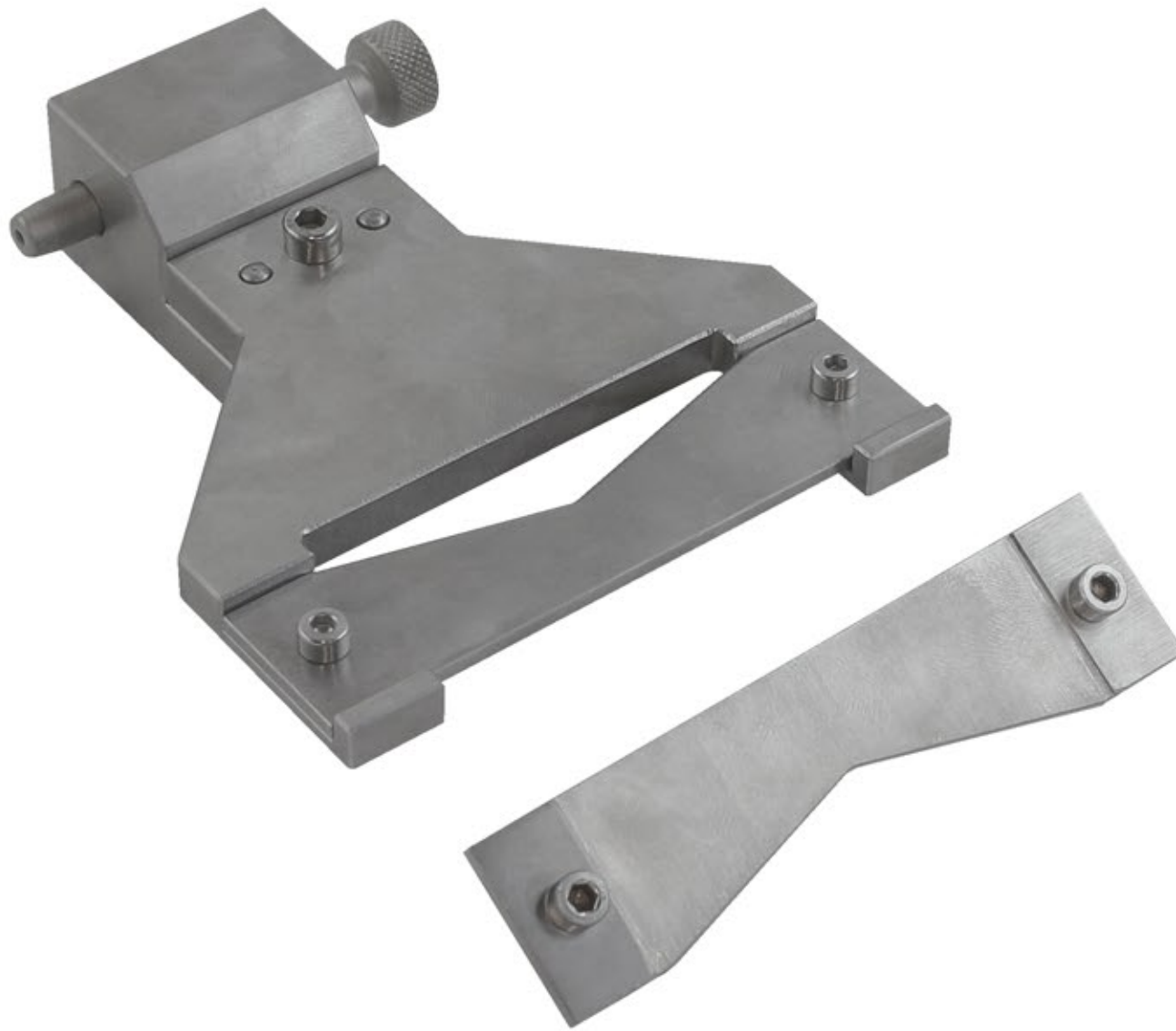
DATASHEET



THS981-70-Af159

Spezieller Halter für die zuverlässige Bestimmung der Randreifestigkeit von Papier, ausgelegt gem TAPPI T470. Sorgt fr eine stabile Probenpositionierung und reproduzierbare Prfergebnisse. Fr die Durchfhrung des Tests ist ein Spannzeug oben erforderlich.

Edelstahl
Anschluss Af159



THS1895

Spezielle Prüfhalterung zur Überprüfung der grundlegenden Leistungsanforderungen von ungeschnittenen, fertig bearbeiteten Brillengläsern gemäß ISO 14889. Gewährleistet zuverlässige Prüfbedingungen und gleichbleibend reproduzierbare Ergebnisse.

Max. Prüfkraft 100 N
Stahl, vernickelt
Anschluss Af159

