



<p>Grip-Engineering</p> <p>info@grip.de</p>	<p>Fixtures conform to EN</p> <p>Back</p>
	<p>EN 302-3:2013-06 50kN</p> <p>THS474-29-76-60-R12</p> <p>Adhesives for load-bearing timber structures. Special grip to determine the effect of acid damage to wood fibres by temperature and humidity cycling on the transverse tensile strength. Steel nickel coated</p> <p>Klebstoffe für tragende Holzbauteile. Sondervorrichtung zur Bestimmung des Einflusses von Säureschädigung der Holzfasern durch Temperatur- und Feuchtezyklen auf die Querkzugfestigkeit. Stahl, vernickelt</p>
	<p>EN319</p> <p>TH16-50-2 carrier + TH16-50-E inserts</p> <p>Particleboards and fibreboards; determination of tensile strength perpendicular to the plane of the board</p> <p>Klebeprobenhalter für Leimprüfungen / Bestimmung der Zugfestigkeit senkrecht zur Plattenebene</p>



EN392

[TH17](#)

Brettschichtholz - Scherprüfung der
Leimfugen

Glued laminated timber - Shear test glue
lines

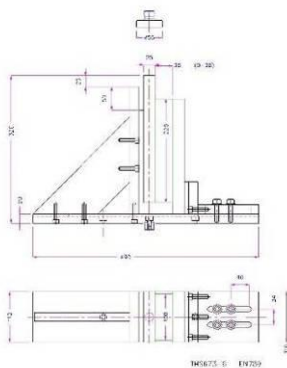


EN ISO604

[TH23-56](#)

Plastics - Determination of compressive
properties

Kunststoffe - Bestimmung von
Druckeigenschaften



EN789

THS673-6

Timber structures - Test methods -
Determination of mechanical properties of
wood based panels

Holzbauwerke - Prüfverfahren -
Bestimmung der mechanischen
Eigenschaften von Holzwerkstoffen



EN863

[THS174-20](#)

Protective clothing - Mechanical properties - Test method: Puncture resistance

Schutzkleidung - Mechanische Eigenschaften - Prüfverfahren: Widerstand gegen Durchstoßen



EN1288

[THS124, -V6-V7](#)

Glass in building - Determination of the bending strength of glass

Glas im Bauwesen - Bestimmung der Biegefestigkeit von Glas



EN1372

[TH192-20-26-W60](#)

Test method for adhesives for floor and wall coverings - Peel test



EN1464

[TH105-D25-W30-Af159](#)

Klebstoffe –
Bestimmung des Schälwiderstandes
von Klebungen – Rollenschälversuch

Adhesives –
Determination of peel resistance
of adhesive bonds - Floating roller method



EN1607
sample size 50x50 mm

[TH113-2Axe-GT + TH113-E50-50x50](#)

Wärmedämmstoffe für das Bauwesen -
Bestimmung der Zugfestigkeit senkrecht
zur Plattenebene

Thermal insulating products for building
applications - Determination of tensile
strength perpendicular to faces



EN1607
sample size 100x100 mm

[TH113-2Axe-GT + TH113-E50-100x100](#)

Wärmedämmstoffe für das Bauwesen -
Bestimmung der Zugfestigkeit senkrecht
zur Plattenebene

Thermal insulating products for building
applications - Determination of tensile
strength perpendicular to faces



EN1607
sample size 100x100 mm

[TH113-327-P100x100](#)

Wärmedämmstoffe für das Bauwesen -
Bestimmung der Zugfestigkeit senkrecht
zur Plattenebene

Thermal insulating products for building
applications - Determination of tensile
strength perpendicular to faces



EN1607

[TH16-50-2 carrier +
TH16-50-E or TH16-100-E inserts](#)

Thermal insulating products for building
applications - Determination of tensile
strength perpendicular to faces




Rollenschälversuch



EN1608

[THS170-500-S225](#)

Wärmedämmstoffe für das Bauwesen,
Bestimmung der Zugfestigkeit in
Plattenebene

	<p>EN1939</p> <p>TH49-P-ST</p> <p>180° peel test fixture</p> <p>Abzugsvorrichtung 180°</p>
	<p>EN1939 Fig.B1</p> <p>TH50</p> <p>90° peel test fixture</p> <p>Abzugsvorrichtung 90°</p>
	<p>EN2243-2</p> <p>TH105-D25-B30</p> <p>Non-metallic materials. Structural adhesives. Test method. Peel metal-metal</p> <p>Luft- und Raumfahrt. Nichtmetallische Werkstoffe. Strukturelle Klebstoffsysteme. Pruefverfahren. Rollen-Schaelversuch Metall-Metall</p>



EN2243-3

[TH115](#)

for testing peel resistance of adhesive bonds, e.g. for honeycomb sandwich constructions, according to EN 2243-3

 [TH115 Datasheet.pdf](#)

 [TH115 Datenblatt.pdf](#)

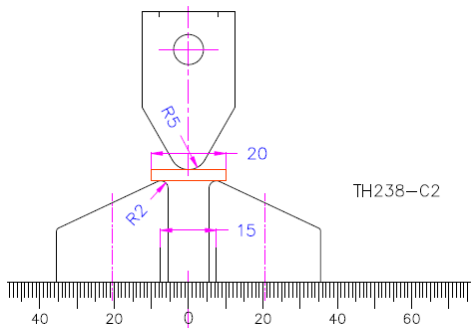


EN2243-4

[TH113-GT + TH113-E50-50x50](#)

Luft- und Raumfahrt –
Nichtmetallische Werkstoffe –
Strukturelle Klebstoffsysteme -
Prüfverfahren - Teil 4: Zugversuch
senkrecht zur Deckschicht für
Wabenkernverbunde

Aerospace series - Non-metallic materials
- Structural adhesives - Test method -
Part 4: Metal-honeycomb core flatwise
tensile test



EN2377

[TH238-CR2-oR5](#)

determination of the resistance in
interlaminar shear, parallel to the layer of
reinforcement



EN2562

[THS884-Af318](#)

Bending fixture with guide



EN2562

THS884

Bending fixture with guide



EN2563

[TH238](#)

Mörtel Klebstoffe FliesENPlatten



prEN2850

[THS793](#)

Aerospace series; carbon thermosetting resin unidirectional laminates; compression test parallel to the fibre direction

Luft- und Raumfahrt; Unidirektionale Laminate aus Kohlenstofffasern und Reaktionsharz; Druckversuch parallel zur Faserrichtung



[THS793 Datasheet.pdf](#)



EN3327






[TH103-200-CWv8X5-HM-Af20](#)

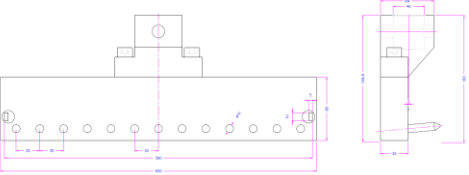



DIN EN ISO 3377-2-Zweikanten-Weiterreissversuch

THS694-20

Hakenzugversuch

	<p>EN3386-1</p> <p>THS223, THS223k</p> <p>Polymere Materialien, weich-elastische Schaumstoffe, Druckspannung, Verformigenschaften</p>
	<p>EN6872:2009</p> <p>THS1620</p> <p> THS1620 Datasheet.pdf</p> <p> THS1620 Datenblatt.pdf</p> <p>Biaxial flexure fixture for ceramics</p> <p>Lower: Plate 15.5mm Ø, with 3 balls, hardened</p> <p>Upper: TungstENcarbide Pin 1.4mm Coupling Af15.9</p>
	<p>EN9073-7</p> <p>THS853-20</p> <p>Fabric Bending Stiffness Test</p>
	<p>EN9693</p>

	<p>EN10319</p> <p>THS668</p> <p>Geotextilien, Zugversuch am breitENStreifen</p>
	<p>EN10223</p> <p>TH43-W400-Af40-EN10223-3 + E10x30 100kN</p> <p>Vorrichtung um Stahldraht und Drahterzeugnisse für Zäune und Drahtgeflechte zu testen</p> <p>Jig to test Steel wire and wire products for fencing and netting</p>
	<p>EN10545</p>
	<p>EN12002</p> <p>TH238-B300</p> <p>Mörtel u. Klebstoffe für FliesENund Platten, Bestimmung der Verformung</p>



EN12003

[THS1620](#)

 [THS1620 Datasheet.pdf](#)

 [THS1620 Datenblatt.pdf](#)



EN12003-Fig4
EN1324-Fig2 ANSI 118.4

THS1025

THS534

Special shear fixture
Steel chemical nickel coated
Support for shear strength test with a
vertical compression press

Vertikale Scherfestigkeitsprüfung

Support pour essai de résistance au
cisaillement avec une presse de
compression verticale



EN12004

[TH16-50 carrier +](#)
[TH16-50-E inserts](#)

Adhesives for ceramic tiles

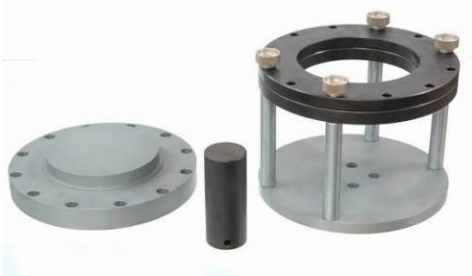
Mörtel und Klebstoffe für keramische
Fliesen und Platten



EN12090

[TH193-V1S2](#), [THS608](#)

- 1) Abzugsvorrichtung zum TestEN von ScherkräftEN in Klebeverbindungen mit 2 Kardangelen EN Abstand einstellbar
- 2) Abschervorrichtung symmetrische Bauart

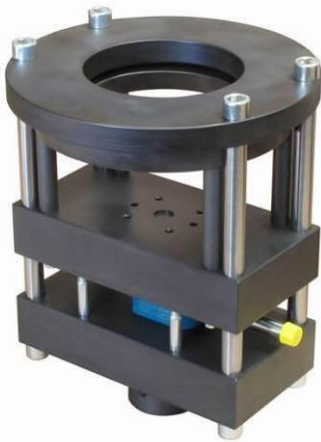


EN12236

[THS174-150-50-318+HKo9](#)

Hydraulic clamping unit for determination of the puncture resistance of geotextiles
9 mm movement
100 kN clamping force



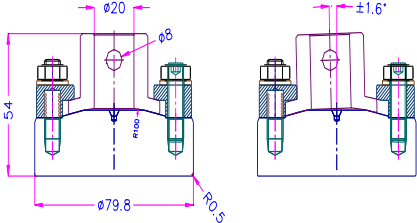
Spanplatte EN und Faserplatten
Geotextil EN Stempeldurchdruckversuch
Durchstoßversuch mit Zentrierring 2-
/150mm.
Schnellspanner und Durchstoßpin mit
Durchmesser 1 bis 50mm



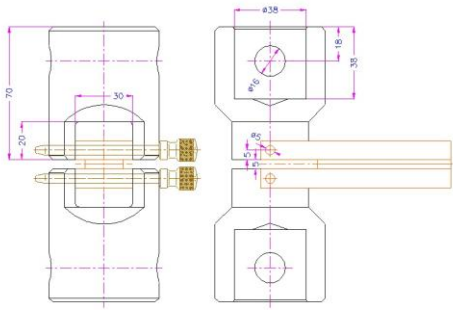
EN12236

[THS174-150-50-318](#)

100 kN

	
	<p>EN12310</p> <p>THS716-20</p> <p>Determination of resistance to tearing (nail shank)</p>
	<p>EN12372</p> <p>3-Punkt Biegevorrichtung</p>
 <p>THS223-79.8-Af20 EN 12430</p>	<p>EN12430</p> <p>THS223-79.8-Af20</p> <p>Wärmedämmstoffe für das Bauwesen</p>
	<p>EN12431</p> <p>THS63-2</p> <p>Wärmedämmstoffe für das Bauwesen,</p>

	Bestimmung der Dicke
	<p>EN12625-9 THS855-20</p> <p>Puncture device DIN ENISO 12625-9 According to drawing Pneumatic clamping incl. feed pedals With a V2a shell for water drops</p> <p>Durchstoßvorrichtung nach DIN ENISO 12625-9 Gemäß beiliegender Zeichnung Pneumatische Klemmung Incl Fußpedal Mit Wanne aus V2a für nasse Proben</p>
	<p>EN12733</p> <p>THS111</p> <p>Bestimmung des Nadelausreißwiderstands</p>

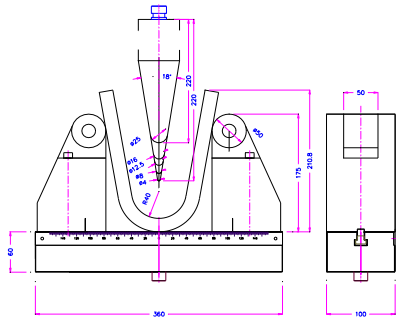


THS353-38-30-5 EN12814-4-Fig5

EN 12814-4 (Fig. 5)

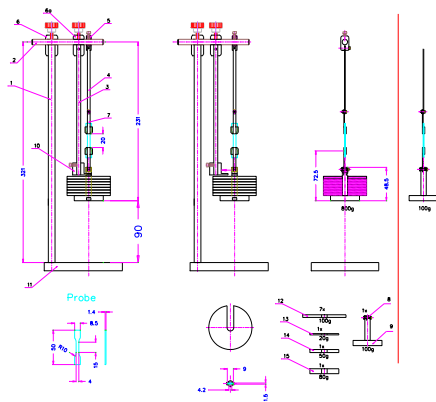
[THS353](#)

Testing of welded joints of thermoplastics semi-finished products – Part 4: Peel test



EN12814

[TH22-360-UNE](#)

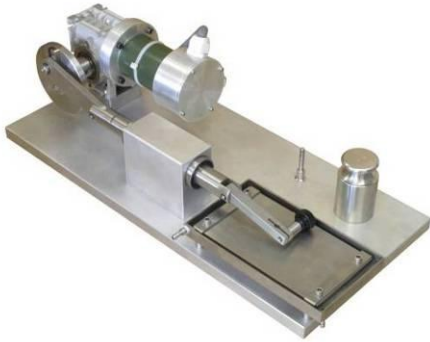


THS941 ISO11542

EN13144

THS941

Prüfgerät zur Bestimmung der ISO11542 Dehnspannung



DIN 13523-11 EN13523-11

[TH4060](#)

Apparatus for determining the resistance to solvents (rubbing test)
Engine speed and number of strokes adjustable
artificial finger pressing 0.05 ± 0.01 MPa
Stroke fivefold the contact surface
Coil coated metals- Test methods:
Resistance to solvents (rubbing test);



Vorrichtung zur Bestimmung der Beständigkeit gegen Lösemittel (Reibtest)
Motorgeschwindigkeit und Anzahl der Hübe einstellbar
künstlicher Finger Pressung 0.05 ± 0.01 MPa
Hublänge fünffache der Kontaktfläche
Verfahren zur Bewertung des Härtegrades einer organischen Beschichtung auf einem metallischen Substrat.
Bestimmung der Beständigkeit gegen Lösemittel, zum Beispiel Methyläthylketon (MEK)



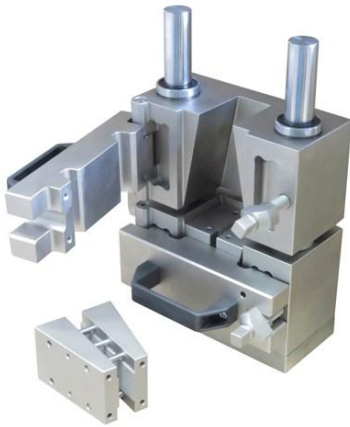
EN13572

THS1205

needle tear test grip

[THS1205 Datasheet.pdf](#)

[THS1205 Datenblatt.pdf](#)

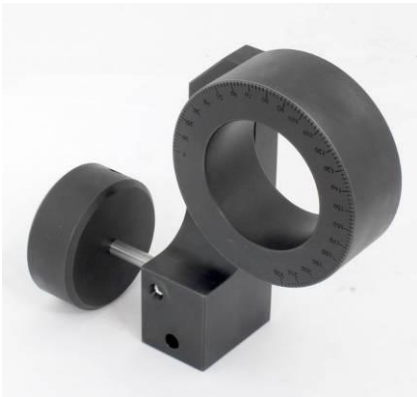


EN14126

[THS613](#)

Compression loading fixture
with guides similar to TH204

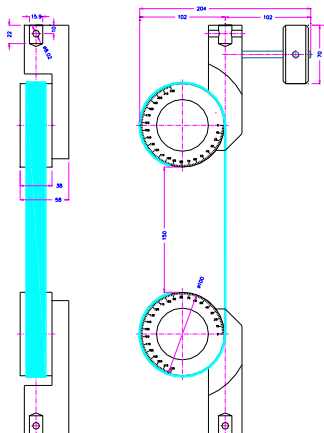
Kegelkeil-Druckversuch mit Führung
ähnlich TH204



EN14410

ASTM-D3759

THS919-100-Af159



EN14410

THS553, THS919-100

Hartlötverbindungen
Wärmedämmstoffe
schwimmendENEstrich

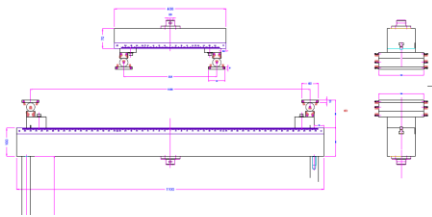


EN14477

[THS511](#)

Puncture resistance test with a pin 8 mm
Ø

Durchstoßversuch mit kleinENNadeln 0.8
mm Ø



EN14509

[TH22-1100-400-CMP60x160-EN14509](#)

4 point bending fixture



EN28510

[TH50](#)

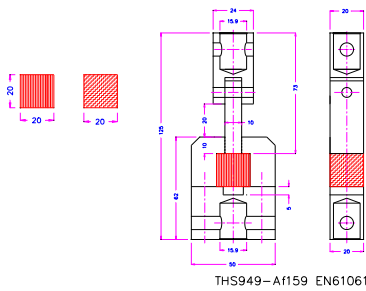
90° peel test fixture

Abzugsvorrichtung 90°



EN50146

[THS43-H40 Kabelbinder](#)



EN61061

THS949-Af159

Scherfestigkeit von
Leimschichtverbindungen

info@grip.de

AK 02 Feb 2018

[TOP](#)