

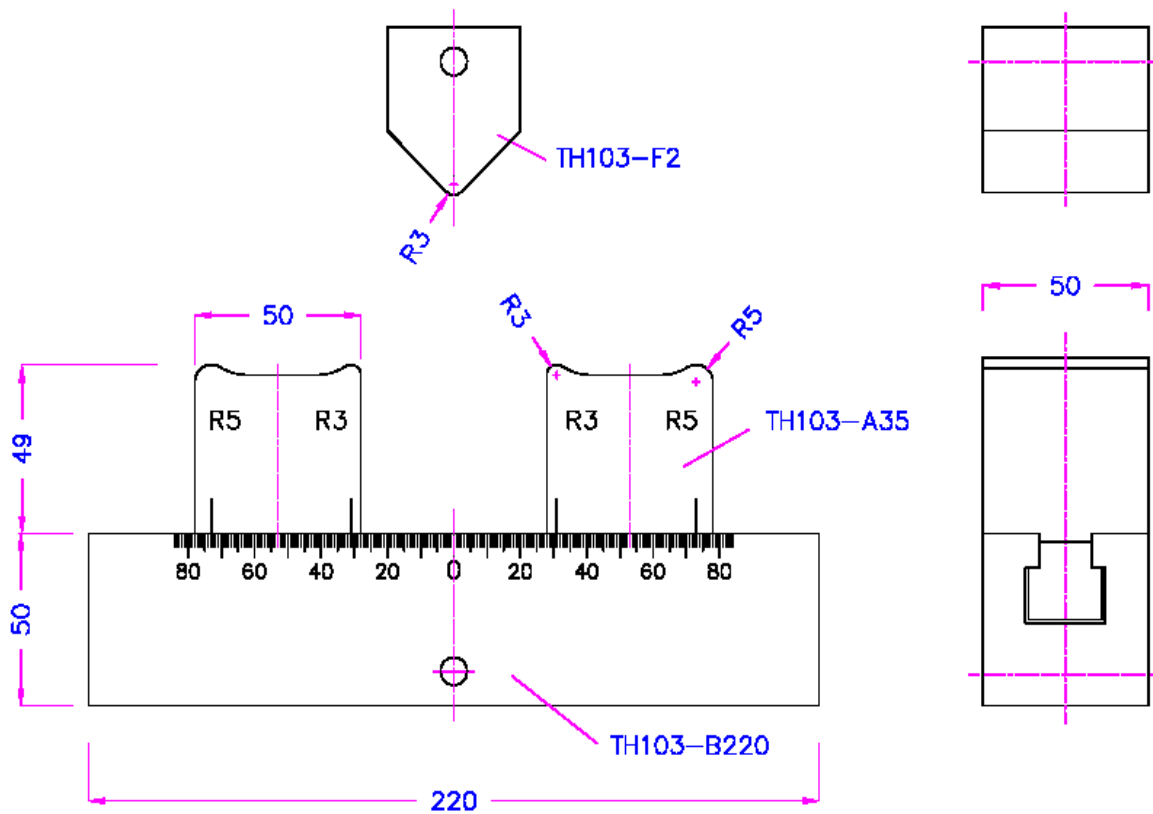
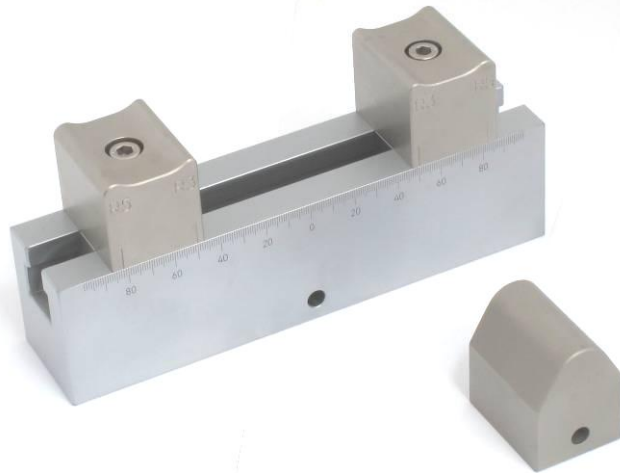
TH103

Universelle Biegevorrichtung

50mm breit
50kN

TH103-B220-Ar3r55-OR10

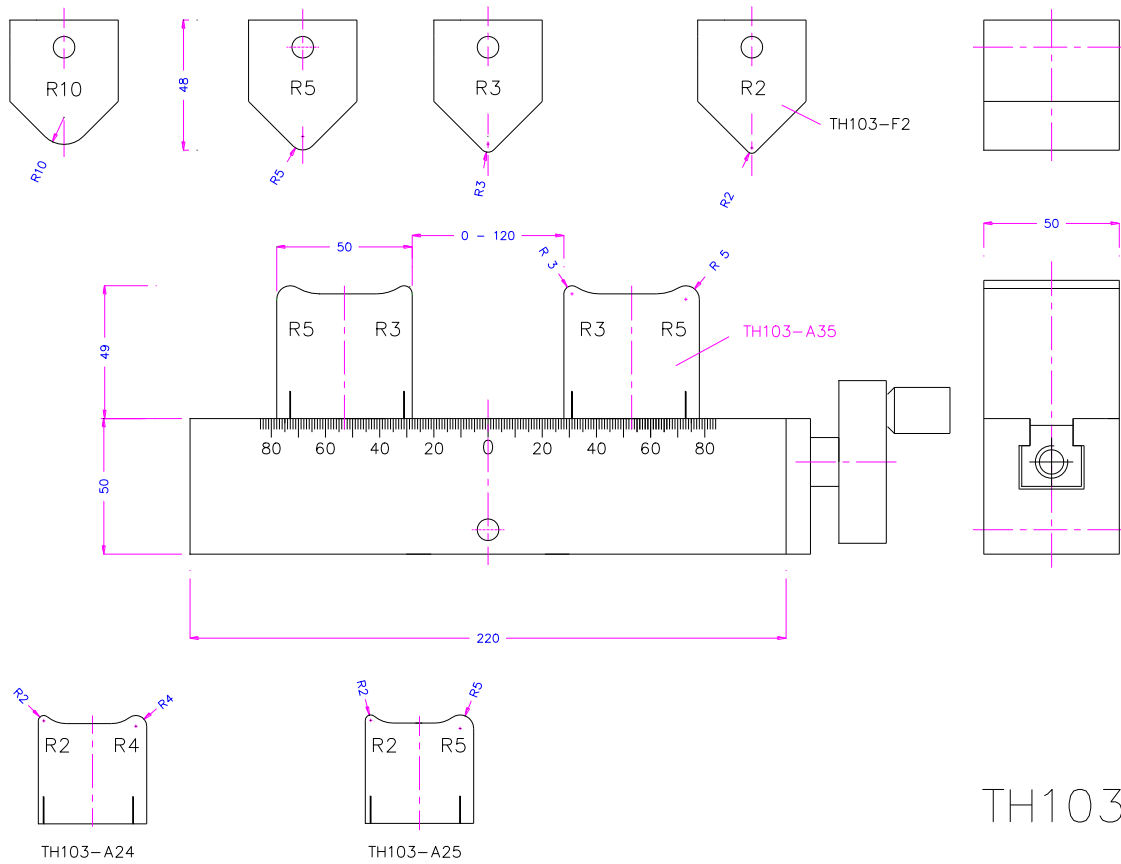
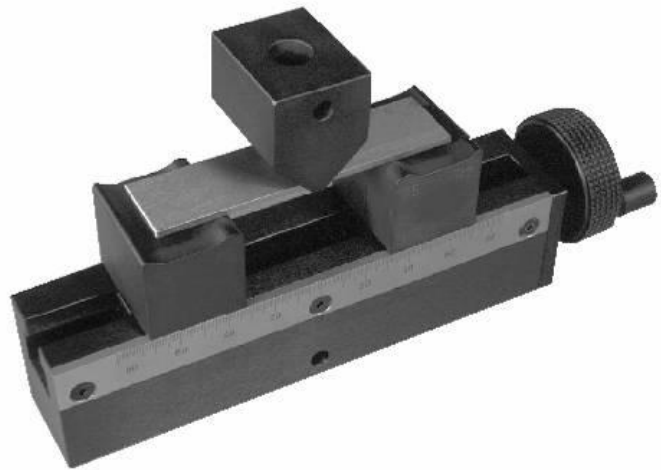
3 Punkt Biegevorrichtung
mit gefrästen Auflagerböcken
Radien R3 und R5
Oberteil Radius 10
Ohne Kurbel
vernickelt



TH103-B220-AR2R5-oR3-cgr

Biegevorrichtung 50kN

mit zentrischer Verstellung
mit gefrästen Auflagerböcken
Radien R2 und R5
Oberteil Radius R3
mit Spindel
zum einfacheren zentrischen
Verstellen der Auflager

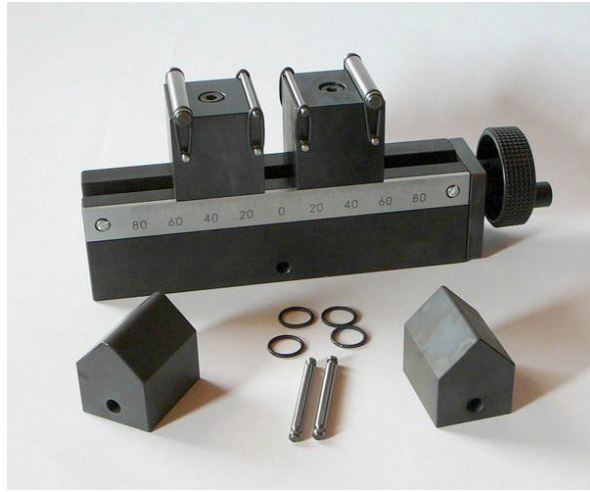


Beispiel fertiger Lösungen

TH103 –AX-
-Or2-Or3-cgr

3 Punktbiegevorrichtung
mit zentrischen Verstellung
untere Auflagerböcke mit
tauschbaren Rollen D3 und D5

Oberteile gefräst Radius R2
und R3



TH103-300-Cr%-cgr-Af159



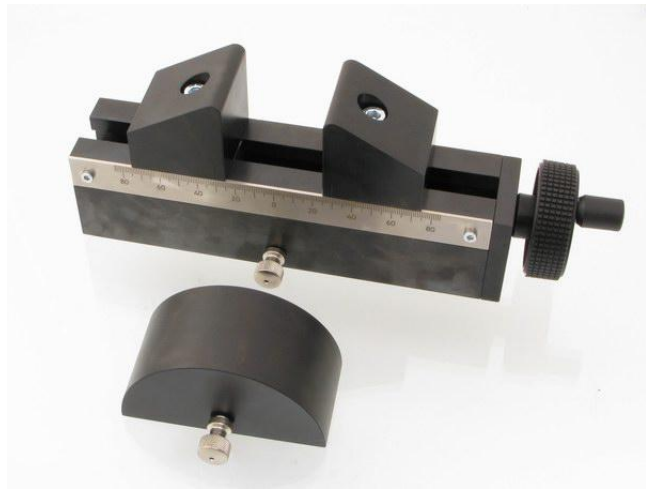
TH103-B300-AX50H80
-S9112

Extra langer Balken 300mm
Extra hohe Auflager
verlängerte obere Finnen
für 160° Biegung
geringer Kraft

bei höheren Kräften empfehlen wir
Seitenleisten



TH103 –Cr5-Or30-cgr
mit zentrischer Verstellung



TH103 -AX50-SL

Faltvorrichtung
mit Seitenleisten

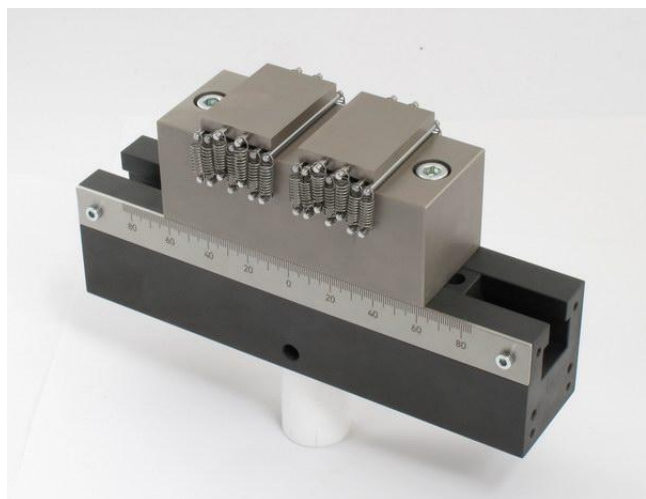
Walze 50mm Durchmesser

Für 180° Biege Test.



TH103-ASTM-D2344

2 schwimmende Auflagerplatten



TH103-CR3-OR3+GDE
mit Kugelbuchsenführung



TH103-Bo200-CR5-Am22
Oberteil mit 2 Böcken
mit gefrästen Radien R5
Adapter 22 männlich



TH103-CL20x50- Or02x80-
OR05x80- FV-PWT-cgr

Faltvorrichtung
DVS
DIN EN ISO7438
VDA238



TH103-Ar2r5-ITH2-cgr

Biegevorrichtung mit
Halteung für induktive Taster

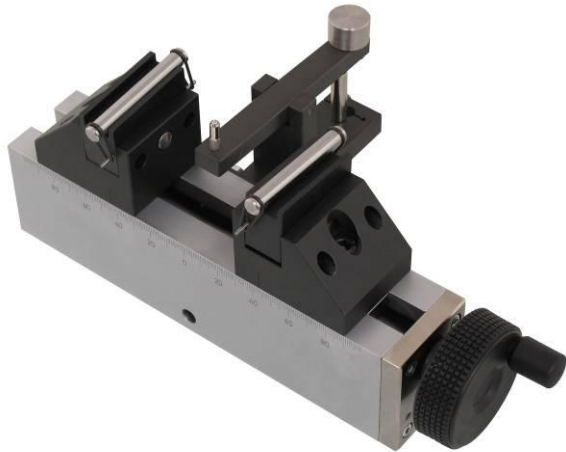


TH103-CWN8-ITH2-cgr

Keramikproben

mit Wippe und Rolle D8

Halte für induktiven Taster
Unterteil



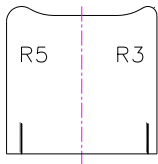
TH103-Bo200-CWN8-WDF

Oberteil für Keramikproben

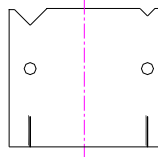
für 4 Punktprüfung

Adapter mit Wippe

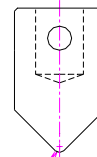




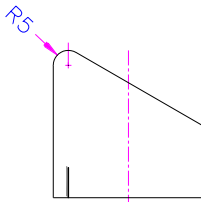
TH103-AR5R3
(2-4,2-5,3-5)



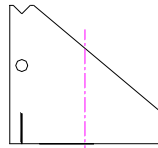
TH103-AX



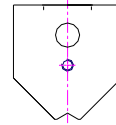
TH103-oR2-159
(Af159: 1.5,2,3,5,10,12.5)
(Af20: 2)
(Af318: 5)



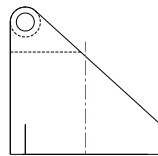
TH103-CR5
(1.5, 2, 4.5, 5)



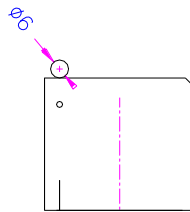
TH103-CX



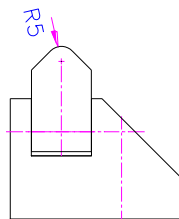
TH103-oX-159
(159, 19.1, 38)



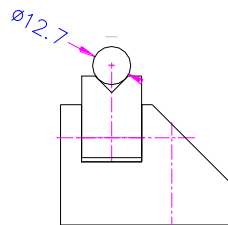
TH103-CL10



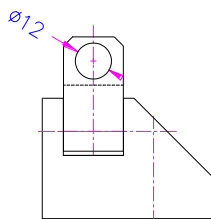
TH103-CM6



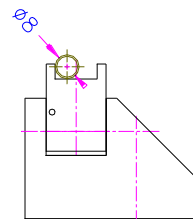
TH103-CWR5



TH103-CWX127



TH103-CWL12







TH103-CWN8



TH103-D10
(4, 6, 10)

<p>Einzelteile</p>	
<p>TH103-B220-Af159 Biegebalken</p> <p>220mm lang Adapter weiblich 15.9mm Pinbohrung 8mm</p>	
<p>TH103-B220-cgr-Af159</p> <p>Biegebalken mit Kurbel zur einfacheren zentrischen Verstellung</p>	
<p>TH103-B300-cgr-Af159</p> <p>Biegebalken 300mm mit Kurbel zur einfacheren zentrischen Verstellung</p>	
<p>TH103-Bo220-Af159</p> <p>Biegebalken 220 mm oben</p> <p>für 4 Punktbiegevorrichtung Adapter 15.9</p>	

<p>Auflagerböcke</p>	
<p>TH103-Ar2r4</p> <p>2 Radien</p> <p>Auf Lager R2-r4, r2-r5, r3-r5</p>	
<p>TH103-Cr5</p> <p>Auflagerbock 1 Radius auch geeignet für 4P- Biegevorrichtung</p> <p>Auf Lager r1.5, r2, r5, r10</p>	
<p>TH103-AX</p> <p>Auflagerbock mit 2 Prismen für Rollen 3-15mm</p>	
<p>Rollen gehärtet vernickelt</p> <p>TH103-D10 TH103-D6 TH103-D4</p> <p>60mm breit gehalten mit einem O-Ring oder einer Edelstahlfeder</p>	

TH103-CR5

Auflager mit Radius 5mm
gehärtet



TH103-CL10-Ni

Sonderauflager

Auflagerrolle drehbar

Walze 10mm Durchmesser

gehärtet, vernickelt






TH103-CWN8

Sonderauflager
mit Wippe

Walze mit seitlichem Anschlag
Durchmesser 8
für Keramikproben



<p>TH103-o Einzelfinne oben</p>	
<p>TH103-Or1.5 Obere Einzelfinne gefräst gehärtet Auf Lager R1.5, r2, r3, r5, r10</p>	
<p>TH103-FX Obere Einzelfinne mit Prisma für Walzen mit 3-12mm Durchmesser</p>	
	<p>Sonder</p>
<p>TH103-Or10H80 Sonderfinne Obere Einzelfinne Radius 10 Höhe 80mm gefräst gehärtet</p>	
<p>TH103-Or02-FV Sonderfinne Obere Einzelfinne gefräst gehärtet Radius 0.2mm für Faltversuche</p>	

<p>TH103-Or50 Sonderfinne Obere Einzelfinne gefräst gehärtet Radius 50mm</p>	
<p>Weiteres Zubehör</p>	
<p>TH103-SL220 Sonderzubehör Seitenleisten für faltversuche 180°</p>	
<p>TH103-iTH2 Halterung für induktiven Taster seitliche Anordnung</p>	

Legende

cgr	zentrische Verstellung
Af	Adapter weiblich
X	Auflagerprisma für tauschbare Rollen
SL	Seitenleiste Side bar
H80	H80 bedeutet 80mm Höhe
Or	obere Finne mit Radius gefräst
Ar..r..	Doppelauflegerbock
Cr	C Einzelfinne
W	Wippe
N	Rolle liegt auf einem flachen Auflager an einem Anschlag
CWr	Finne kippend gefräst mit gefrästen Radius
CWX	Prisma kippend

MT 14.1.2019