

KEILSPANNZEUGE 100, 150, 250, 300, 500 kN

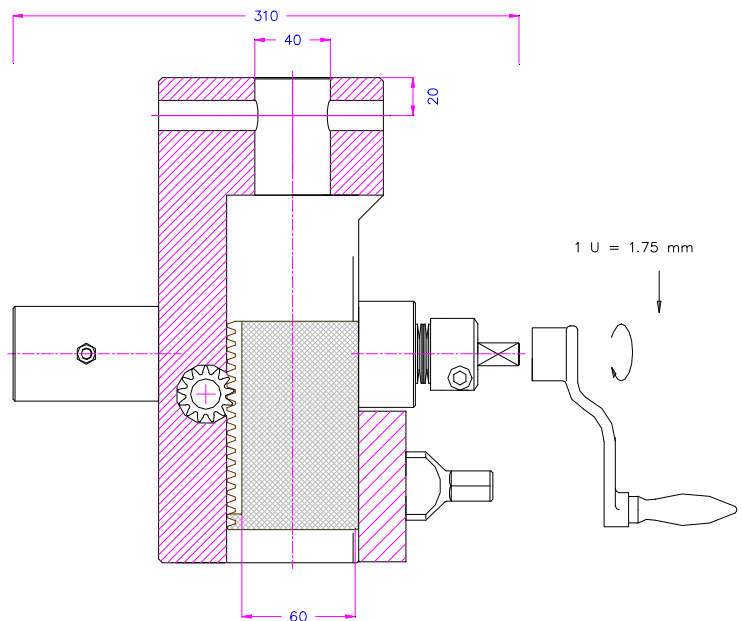
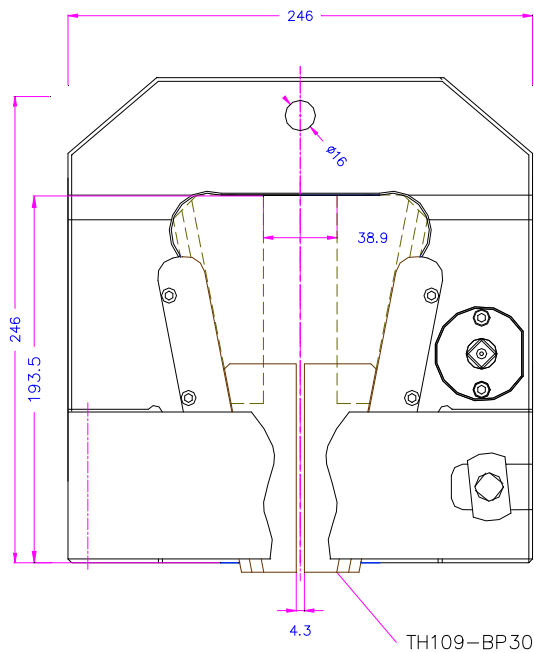
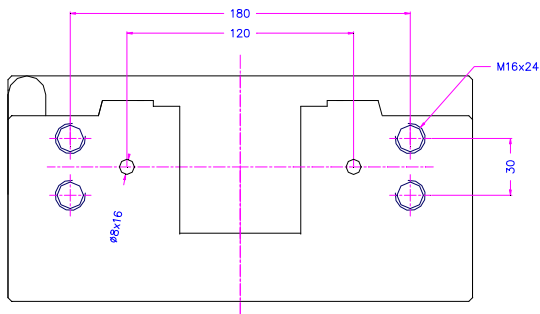
Universelle Keilspannzeuge mit niedrigem Keilwinkel (11°) für Nichteisenmetalle oder weiche Stahlsorten bis 30 HRC.

Für gehärtete oder faserbehaftete Proben mit geringen Reibwerten sind diese Spannzeuge nicht geeignet.

Einfache Bedienung mit einer Kurbel (oder Akkuschauber).

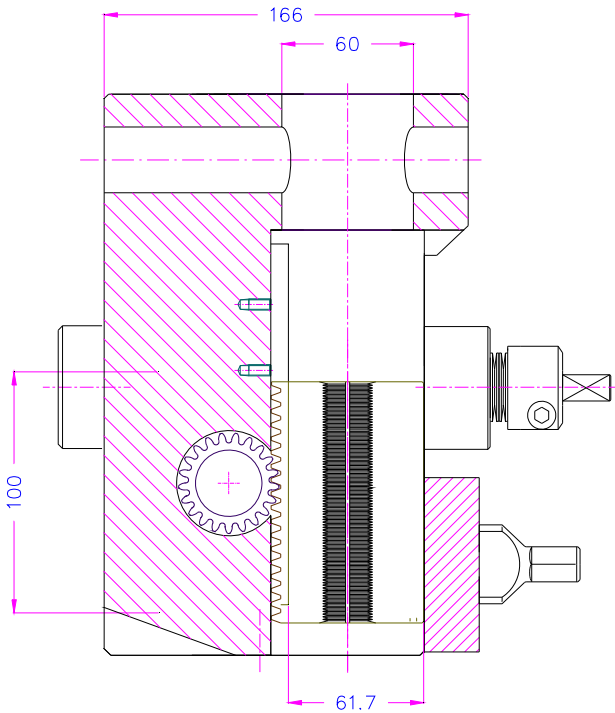
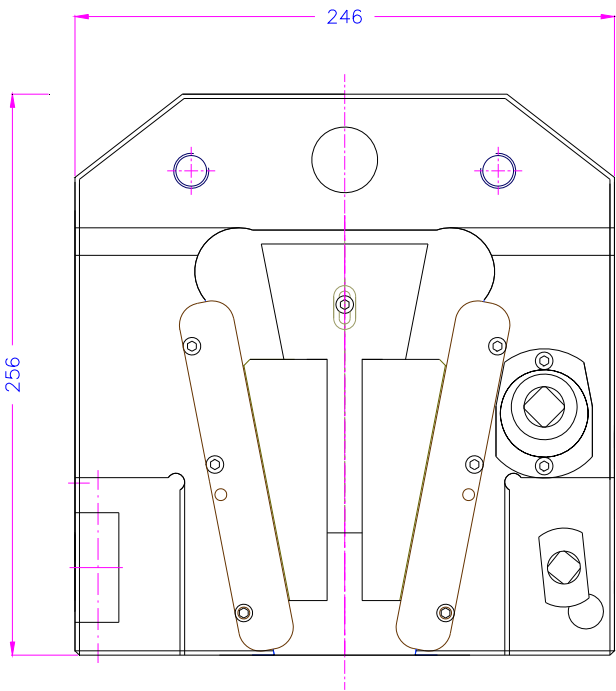
Getriebe auf der Rückseite, auch für die Anwendung in Zugprüfmaschinen mit niedriger Bauhöhe geeignet.

| | |
|---------------------|---|
| Artikel-Nr.: | TH109-100 |
| Max. Kraft: | 100 kN |
| Öffnungsweite: | 0-50 mm je nach Backentyp |
| Anschluss: | Af318 oder Af40. Weitere Anschlüsse auf Anfrage |
| Korpus: | Stahl, vernickelt |
| Temperaturbereich: | 0 ... +70°C Weitere Temperaturbereiche auf Anfrage |
| Gewicht: | 46 kg pro Spannkopf ohne Backen |
| Lieferumfang: | 1 Paar Spannzeuge ohne Backen |

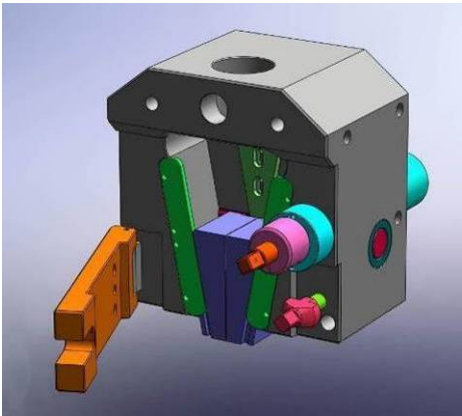


TH109-100-Af40

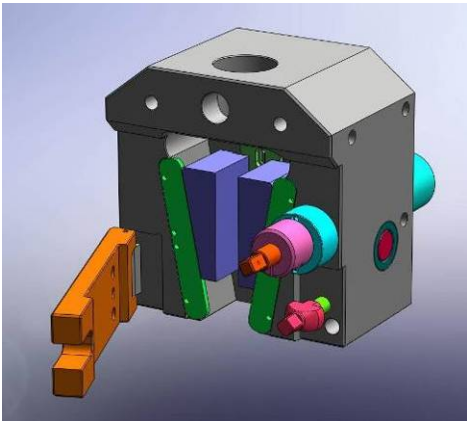
| | |
|---------------------|---|
| Artikel-Nr.: | TH109-250 |
| Max. Kraft: | 250 kN |
| Öffnungsweite: | 0-50 mm je nach Backentyp |
| Anschluss: | Af60. Weitere Anschlüsse auf Anfrage |
| Korpus: | Stahl, vernickelt |
| Temperaturbereich: | 0 ... +70°C Weitere Temperaturbereiche auf Anfrage |
| Gewicht: | 70 kg pro Spannkopf ohne Backen |
| Lieferumfang: | 1 Paar Spannzeuge ohne Backen |



TH109-250

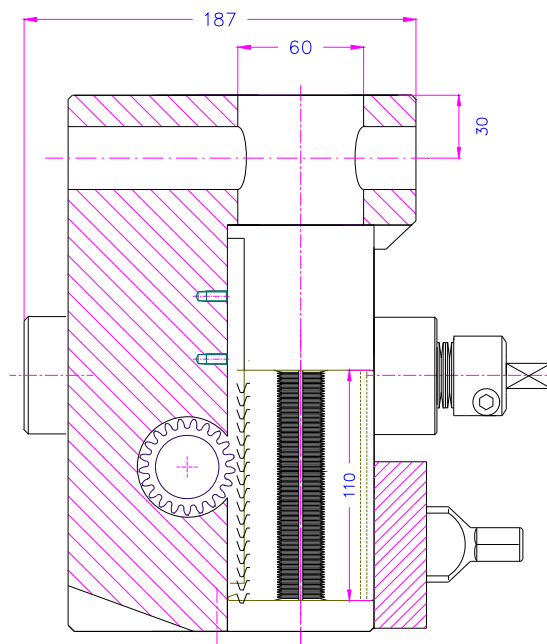
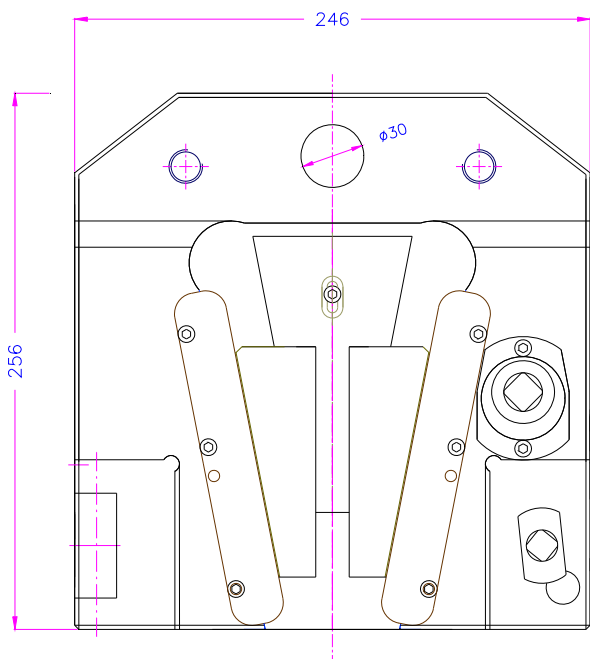
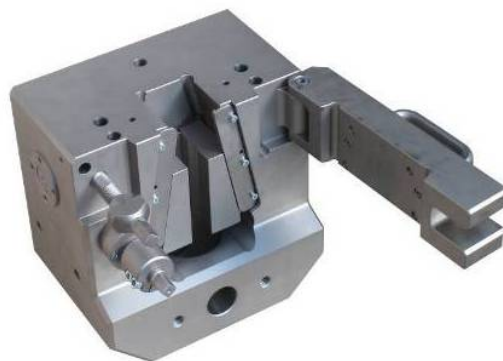


TH109-250 mit geöffneter Klappe, Backen geschlossen



Klappe geöffnet, Backen geöffnet

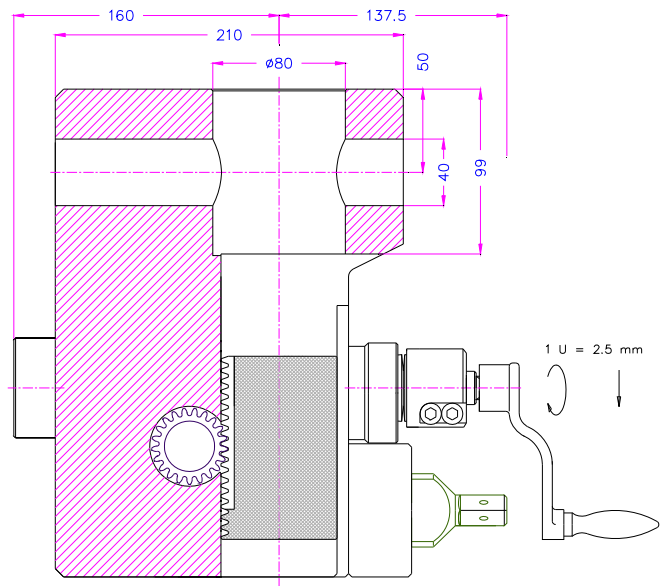
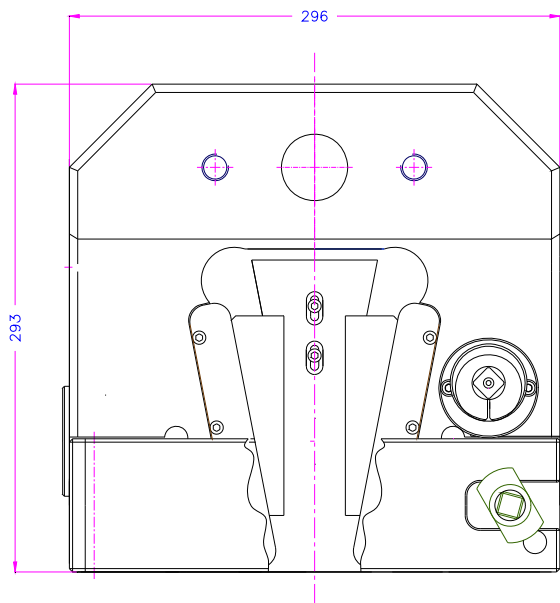
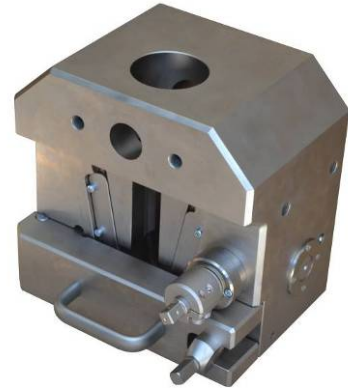
| | |
|---------------------|---|
| Artikel-Nr.: | TH109-300 |
| Max. Kraft: | 300 kN |
| Öffnungsweite: | 0-50 mm je nach Backentyp |
| Anschluss: | Af60. Weitere Anschlüsse auf Anfrage |
| Korpus: | Stahl, vernickelt |
| Temperaturbereich: | 0 ... +70°C Weitere Temperaturbereiche auf Anfrage |
| Gewicht: | 75 kg pro Spannkopf ohne Backen |
| Lieferumfang: | 1 Paar Spannzeuge ohne Backen |



TH109-300-Af60

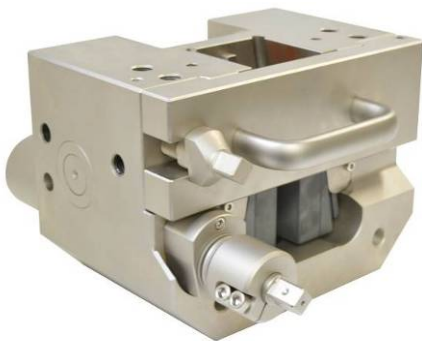
Artikel-Nr.: TH109-500

- Max. Kraft: 500 kN
- Öffnungsweite: 0-50 mm je nach Backentyp
- Anschluss: Af80. Weitere Anschlüsse auf Anfrage
- Korpus: Stahl, vernickelt
- Temperaturbereich: 0 ... +70°C.
Weitere Temperaturbereiche auf Anfrage
- Gewicht: 100 kg pro Spannkopf ohne Backen
- Lieferumfang: 1 Paar Spannzeuge ohne Backen



TH109-500-Af80

Beispiele für kundenspezifische Lösungen:



TH109-250k kurze Bauform



TH109-300 mit Sonderadapter für Temperaturkammer

Backen für TH109 Spannzeuge:

Lieferumfang: 1 Set = 4 Backen

| Artikel-Nr. | Oberfläche | Spannfläche H x B | Öffnungsweite | Gewicht pro Paar |
|-------------|-----------------|----------------------|---------------|------------------|
| TH109-BP30 | Pyramidenbacken | 60x110 mm | 0-30 mm | 4,28 kg |
| TH109-BP50 | Pyramidenbacken | 60x110 mm | 26-50 mm | 3,32 kg |
| TH109-BV30 | V-Backen | 60x110 mm | Ø 6-30 mm | 4,28 kg |
| TH109-BV50 | V-Backen | 60x110 mm | Ø 30-50 mm | 3,28 kg |

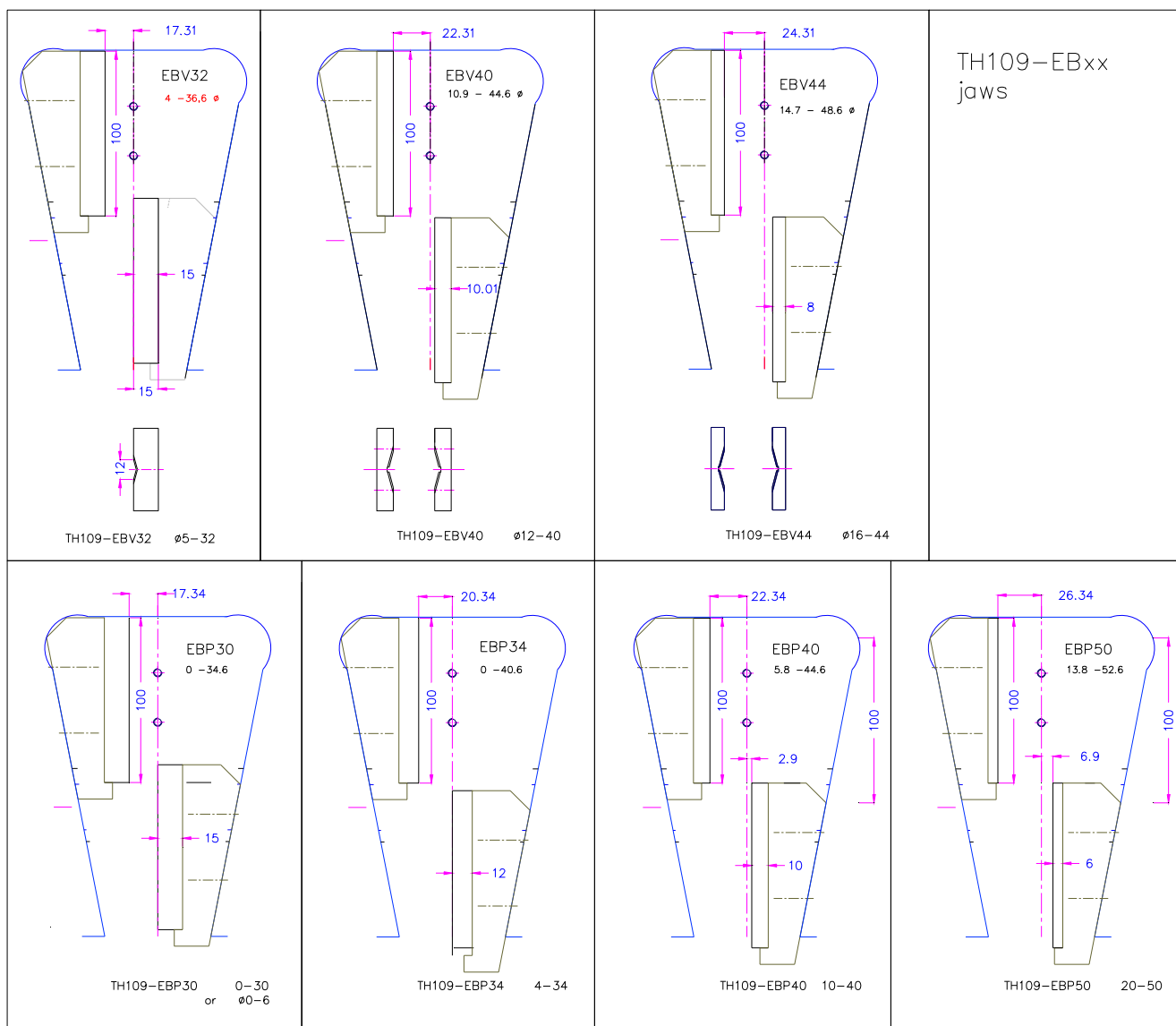
Einsatzbacken für TH109

Lieferumfang: 1 Set = 4 Backen

Zum schnellen Wechseln der Backen Einsatzbacken benötigen Grundträger (TH109-GT)

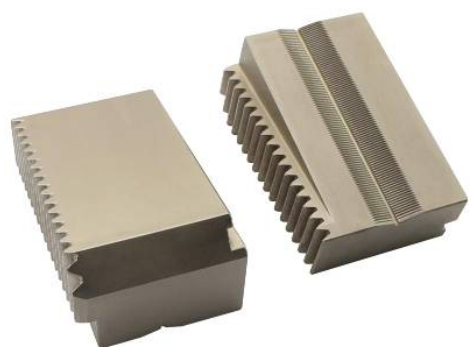
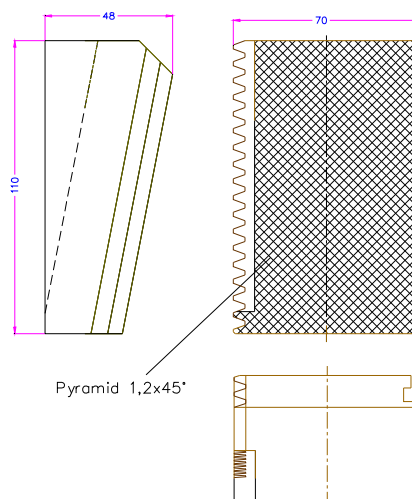
| Artikel-Nr. | Oberfläche | Spannfläche H x B | Öffnungsweite | Gewicht pro Paar |
|-------------|-------------------------|----------------------|---------------|------------------|
| TH109-GT | Grundträger | - | - | 2,93 kg |
| TH109-EBP30 | Pyramiden Einsatzbacken | 50x100 mm | 0-30 mm | 1,12 kg |
| TH109-EBP34 | Pyramiden Einsatzbacken | 50x100 mm | 4-34 mm | 0,87 kg |
| TH109-EBP40 | Pyramiden Einsatzbacken | 50x100 mm | 10-40 mm | 0,74 kg |
| TH109-EBP50 | Pyramiden Einsatzbacken | 50x100 mm | 20-50 mm | 0,21 kg |
| TH109-EBV32 | V-Einsatzbacken | 50x100 mm | Ø 5-32 mm | 1,13 kg |
| TH109-EBV40 | V-Einsatzbacken | 50x100 mm | Ø 12-40 mm | 0,35 kg |
| TH109-EBV44 | V-Einsatzbacken | 50x100 mm | Ø 16-44 mm | 0,27 kg |

Spannbacken mit abweichenden Abmessungen und Oberflächenbeschichtungen auf Anfrage

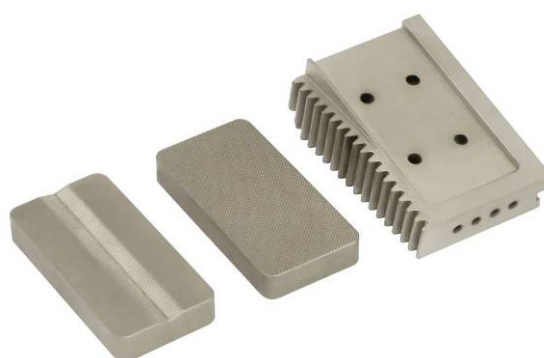




TH109-BP für flache Proben



TH109-BV für runde Proben



TH109-GT Grundträger, TH109-EBP und TH109-EBV

Beispiele für Sonderbacken:



TH109-EBV V-Einsatzbacken für runde Proben



TH109-EBVD24 Diamantbeschichtete V-Einsatzbacken

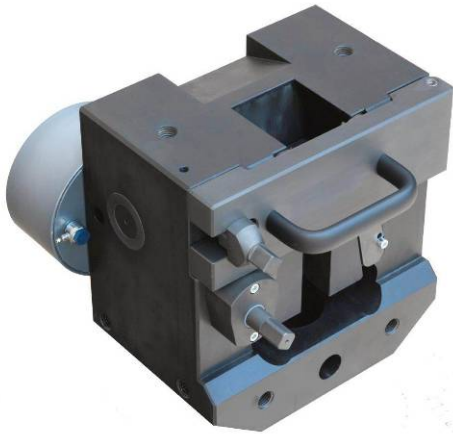


TH109-EBP15-TiNi Titanitrid-Beschichtung



TH109-BW35-A28 Backen für Zahnriemen

Zubehör:



TH109-...+Ko

Doppeltwirkender Kolben

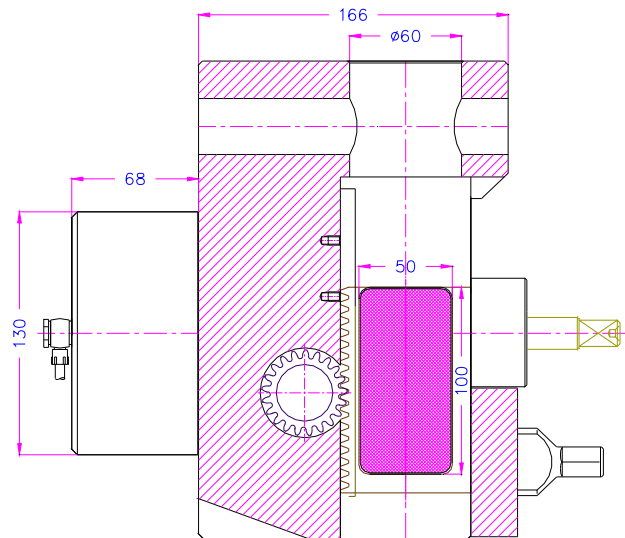
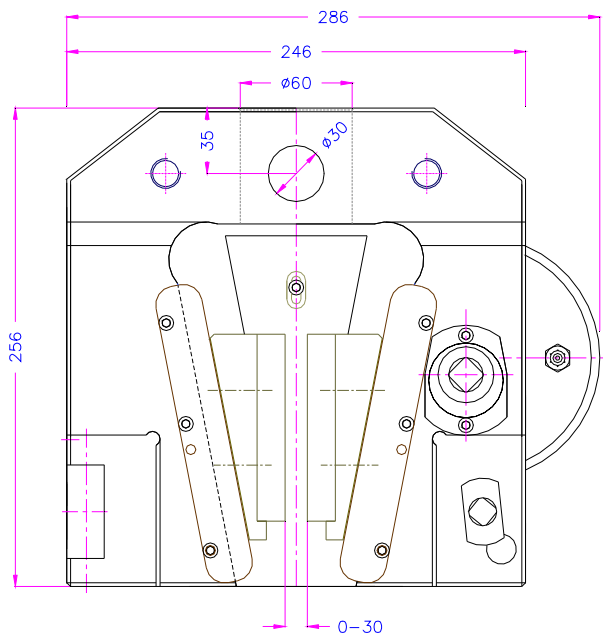
Spannkraft 12 kN (7 bar)

Max. Druck 15 bar mit Kompressor TH216

siehe [TH216 Datenblatt](#)

Die Kurbel dient hier zur nur Grobverstellung
des Spannbereichs

Video zur Bereichsverstellung
<http://youtu.be/6jW3wW8qeYY>

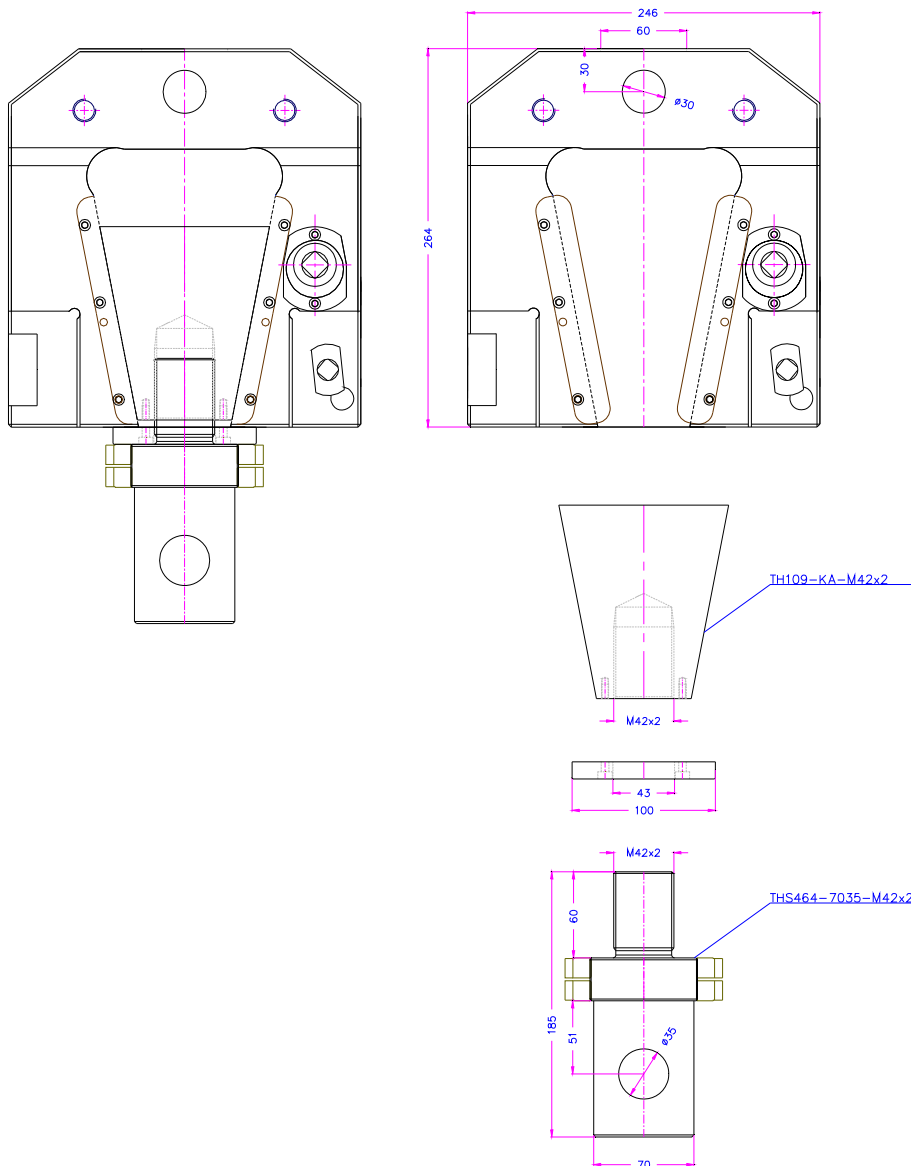


TH109-250+Ko+GT+EBP-Af603035

TH109-KA-M42x2 + THS464-7035-M42x2

Keiladapter um den Anschluss anderer Spannzeuge an den Kopf zu ermöglichen.

Verfügbar in verschiedenen Größen.





TH109-250 + Druckplatte TH23-P156



TH109 + Biegevorrichtung TH22St-360

Videos von Tests:



http://youtu.be/ePr_AideKew
Testen von Silberstahl

<https://youtu.be/4dc4QVeKYx4>
Testen von Kupferrohr

<https://youtu.be/FTUn3P4j2iO>
Einlegen des Prüflings

https://youtu.be/InOTd1_-sVA
Entfernen des Prüflings