

## PNEUMATISCHES SPANNZEUG 30 kN

Starker pneumatischer Spannkopf mit Hebelübersetzung.  
Bei einem Spanndruck von 7 bar erzeugt der Kolben eine Spannkraft von 30 kN.

Bei Bedarf kann der Druck bis 16 bar erhöht werden

(siehe Pneumatisches Zubehör, Seite 5).

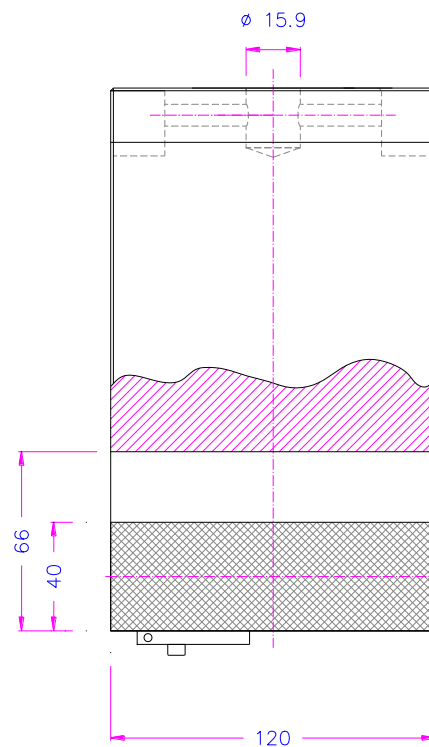
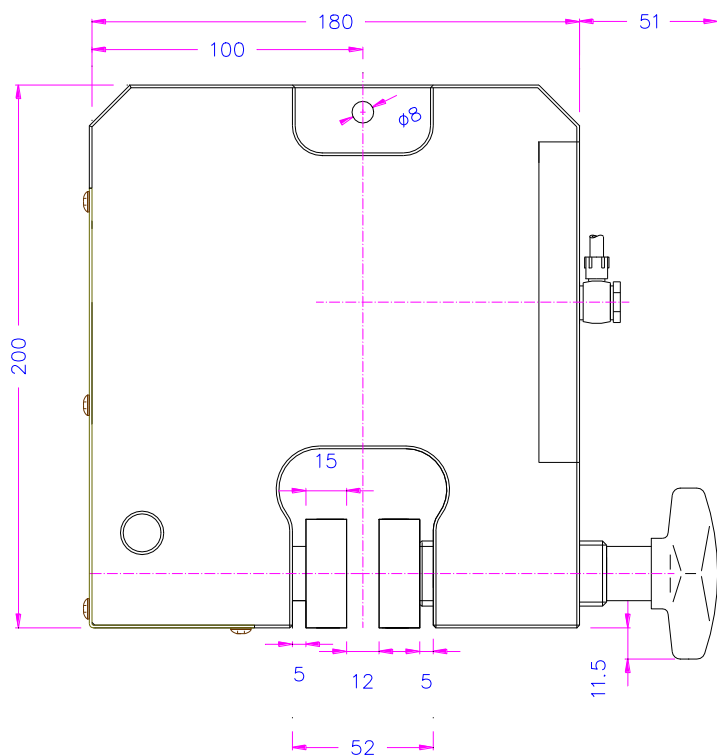
Der Konterbacken ist mittels einer Justageschraube einstellbar.

Bei Bedarf kann dieser unsymmetrisch eingestellt werden.

Die Spannzeuge werden als Paar geliefert, können aber auch einzeln (0.5 Paar) bestellt werden.

Spannzeuge und Spannbacken sind separat zu bestellen.

<b>Artikel-Nr.</b>	<b>TH126</b>
Spannkraft	30 kN/7 bar (60 kN/16 bar)
Temperaturbereich	0°C bis +70°C Weitere Temperaturbereiche auf Anfrage
Korpus	Aluminium, eloxiert
Pneumatikanschluss	1/8"
Gewicht pro Spannkopf	10 kg pro Spannkopf (ohne Backen)
Lieferumfang	1 Paar Spannköpfe (ohne Backen)



**Backen für TH126:** Lieferumfang 1 Set = 4 Backen

Artikel-Nr.	Oberfläche	Spannfläche H x B	Öffnungsweite [mm]	Gewicht pro Paar
TH126-B	Blanke Backen	40 x 120 mm	0-12; 5-17; 10-22	1.08 kg
TH126-BG	Gummibacken	40 x 120 mm	0-10; 3-15; 8-20	1.09 kg
TH126-BP	Pyramidenbacken	40 x 120 mm	0-12; 5-17; 10-22	1.04 kg
TH126-BV	V-Backen	40 x 120 mm	Ø 6-17; Ø 12-22	0.83 kg
TH126-BW	Wellenbacken	40 x 120 mm	0-12; 7-17; 12-22	1.02 kg
TH126-BD	Diamantbacken	40 x 120 mm	0-12; 5-17; 10-22	1.08 kg
TH126-BW200	Wellenbacken	60 x 200 mm	0-12; 5-17; 10-22	3.61 kg
TH126-BW210	Wellenbacken	60 x 210 mm	0-12; 5-17; 10-22	3.76 kg

Auf Kundenwunsch kann die Öffnungsweite verändert werden in 1 mm Schritten (je nach Backentyp). Bitte geben Sie dies bei Bestellung der Spannzeuge an.  
Spannbacken mit abweichenden Abmessungen und Oberflächenbeschichtungen auf Anfrage.

**Backenoberflächen**



**TH126-B**  
Stahlrohling ohne Beschichtung



**TH126-BG**  
Gummibeschichtung 1 mm (NBR)



**TH126-BP**  
Pyramiden 1.2x45° Gehärteter Stahl



**TH126-BV**  
Zahnteilung 1.2 mm Gehärteter Stahl



**TH126-BW**  
Welle 5 mm Gehärteter Stahl



**TH126-BD**  
Diamantbeschichtung (synthetisch)

**Beispiele für weitere Ausführungen und kundenspezifische Anfertigungen von Spannbacken**



TH126-BP20x120



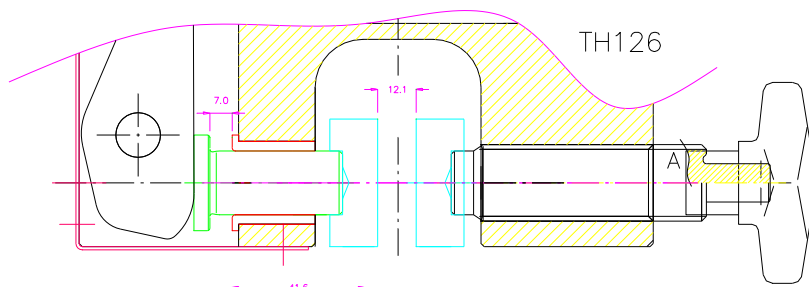
TH126-80x250-NK (Nadel-Backen)



TH126-GT + Einsatzbacken  
TH126-EBB und TH126-EBP



TH126-BW210 210x60 mm  
Ideal für Textilien, Leder, Papier, Folien



Bolzen 41.6  
standard

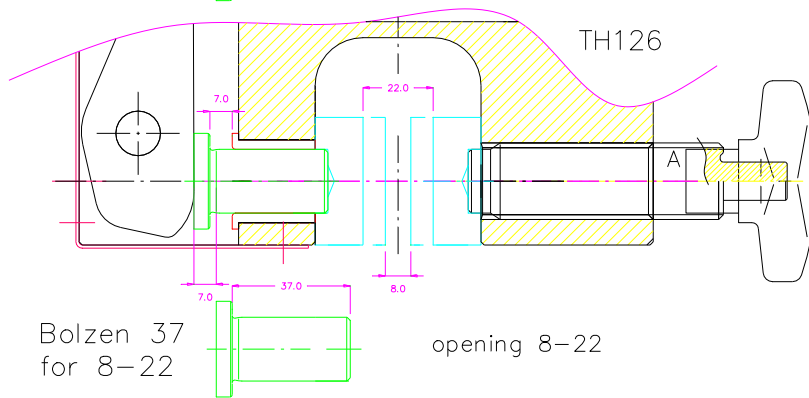
opening 0-12

Die Öffnungsweite ist durch den  
Tausch des Stößels einstellbar

0-12 mm oder 8-22 mm

Bolzentausch

<https://youtu.be/8ONkw-tI034>



Bolzen 37  
for 8-22

opening 8-22

Videos



TH126+BP  
<http://youtu.be/-h-osLsl7Dg>



Teflon beschichtete Membrane  
<http://www.youtube.com/watch?v=MPnCUKgeJic>



Pet Band  
<http://www.youtube.com/watch?v=AtlIFtkFXc0>



Gummi  
<http://www.youtube.com/watch?v=l3928LeEDPw>



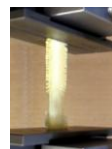
Zugversuch mit Versatz - Plane  
<http://www.youtube.com/watch?v=GZg1XtvVmwg>



Kohlefaserprobe 20x.2 mm  
<http://www.youtube.com/watch?v=mNFhCrRaDgU>



TH126+BP 5 bar Hard Plastic sample  
[http://youtu.be/Iw4qYji\\_u-w](http://youtu.be/Iw4qYji_u-w)



Gewebe 6600 N bei 7 bar  
<http://youtu.be/LSdCZf-JqR8>



TH126+BW200: Wellenbacken 60 x 200 mm

**Pneumatisches Zubehör:****TH205-1 Fußpedale**

Nicht rastend: Die Backen öffnen sobald das Pedal gedrückt wird und schließen wenn der Fuß von dem Pedal genommen wird.

Lieferumfang: 1 Paar Pedale inkl. Schläuche und Anschlussstücke

**TH205-2 Fußpedale**

Mit Rastfunktion: Die Backen öffnen sobald das Pedal gedrückt und bleiben geöffnet, sofern der Fuß vom Pedal genommen wird. Erst nach einer weiteren Betätigung des Pedals schließen sich die Backen und bleiben geschlossen.

Lieferumfang: 1 Paar Pedale inkl. Schläuche und Anschlussstücke

**TH205-PR16bar Druckregleraufbau**

Optional verfügbar für TH205-1 und TH205-2  
Zum Einstellen des Luftdrucks von 1–16 Bar

**TH205-3 Handventile**

2 pneumatische Kipphebelventile

Mit Rastfunktion: Beim Anziehen schließen sich die Backen, beim zurückdrücken werden die Backen geöffnet.

Lieferumfang: 1 Einheit inkl. Schläuche und Anschlussstücke

**TH205-4-1/8" Handventile mit 1/8" Anschluss**

2 pneumatische Handventile

Mit Rastfunktion: Direkter Anschluss am Spannzeug, 3/2 Wege-Ventil

Lieferumfang: 2 Handschalter inkl. Schläuche und Anschlussstücke.

Bei gleichzeitiger Bestellung eines Spannzeugs werden die Handventile an das Spannzeug montiert

**TH216 Leiser Kompressor für Labore, ölgeschmiert, mit Filterdruckregler**

Max. Druck 16 Bar; 230 V/50 Hz; Lautstärke: 38 dB(A)

Motor: 0,13 kW; Ansaugleistung 17 l/min; Behältervolumen 3.5 l

Abmessungen: 340x290x340 mm (L x B x H); Gewicht: 18 kg