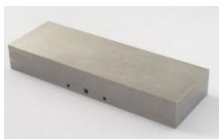


TH135-180 Hydraulisches Spannzeug

- Spannkraft: 180 kN bei 315 bar
- 3 Hydraulikkolben 50 mm Ø mit Federrückzug; maximaler Hub: 15mm
- Standard Temperaturbereich: 0 °C - +70°C
- Hydraulikanschluss: 1/4"
- Korpus: Stahl, mangan phosphatiert
- Gewicht: ~ 55kg pro Stück (ohne Backen)
- Lieferumfang: 1 Paar



TH135-180 + TH135-P2



Blanke Backen

- Zur eigenen Weiterbearbeitung.
- Stahl-Rohling ohne Beschichtung



Pyramiden Backen

- Gehärteter Stahl 58 HRC
- Mangan phosphatiert
- Pyramiden 1.2x45°
- 70x120mm (70x210mm)



V-Backen

- Runde Proben aller Art
- Gehärteter Stahl 58 HRC
- Mangan phosphatiert
- Zahnteilung 1,2 mm



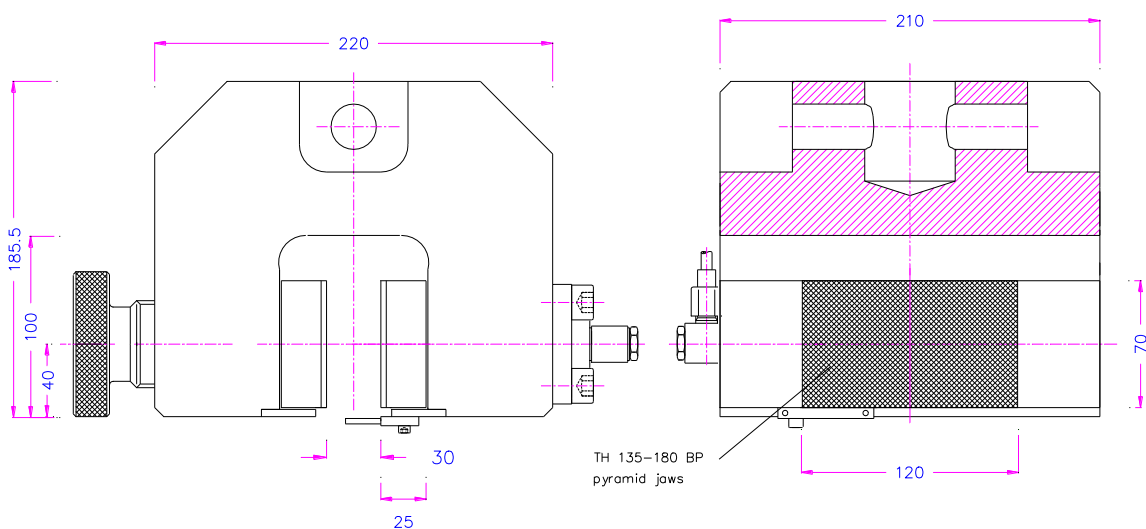
Wellenbacken; Welle 5 mm

- Welle 5 mm
- Gehärteter Stahl 58 HRC
- Mangan phosphatiert

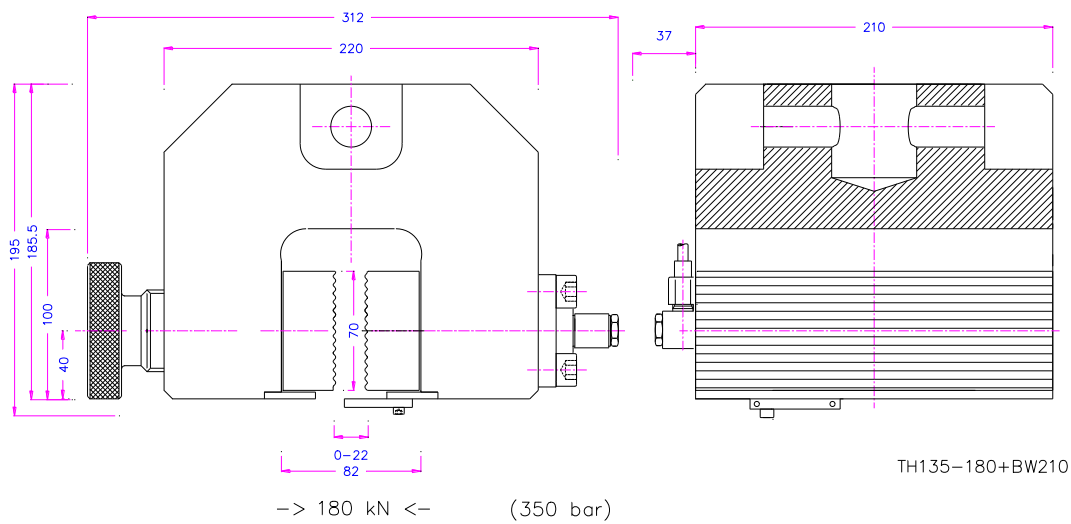
Artikelnummer	Oberfläche	Spannfläche H x B	Öffnungsweite	Gewicht/ pro Paar
TH135-180-B	Blanke Backen	70 x 210mm	0 - 30 mm	~ 6.7kg
TH135-180-BP	Pyramiden Backen	70 x 120mm (70x210mm)	0 - 30 mm	~ 6.7kg
TH135-180-BV	V-Backen	Spannhöhe 70mm	8 - 30 mm Ø	~ 6.7kg
TH135-180-BW	Wellen Backen	70 x 210mm	0 - 20 mm	~ 6.7kg

Lieferumfang Backen 1 Set = 4 Backen

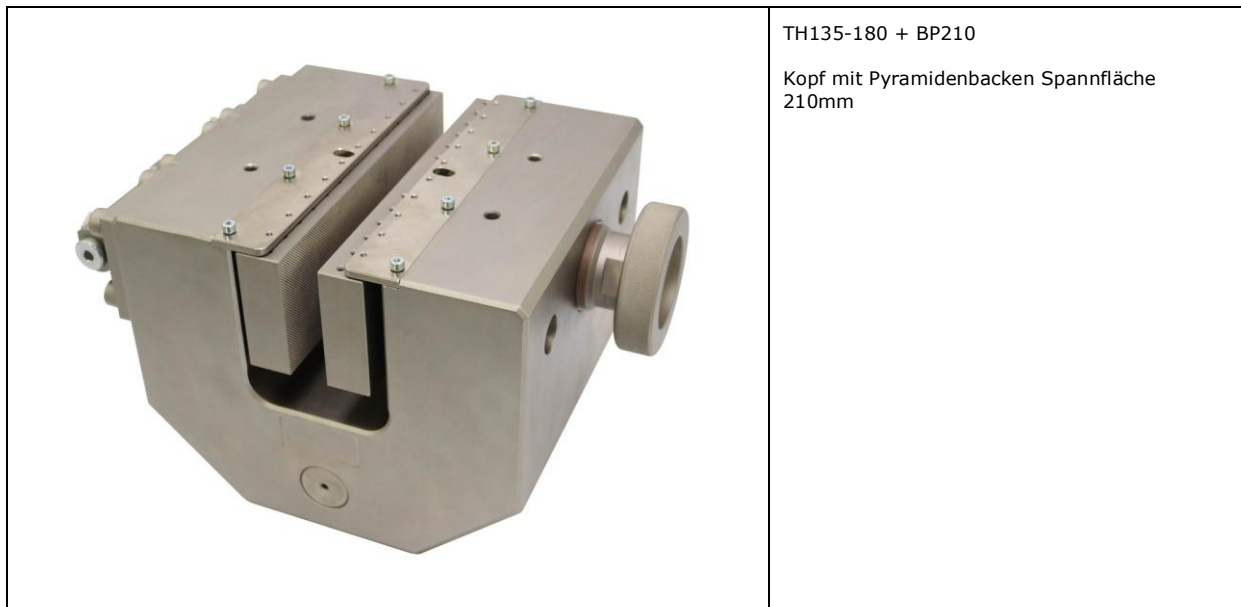
Spannbacken mit abweichenden Abmessungen und Oberflächenbeschichtungen auf Anfrage




TH135-180



TH135-180 + BW210 mit Wellenbacken für Textilprüfung



	TH135-180-S23 Sonderversion mit Führung für dynamische Druckversuche

Zubehör**TH135-P2**

Lufthydraulische Pumpe
Max. Druck: 350 Bar ; Druckverhältnis Luft:Hydraulik 1:61
2 Ventile zum getrennten Schalten der Spannköpfe (Schließen, Öffnen)
Fernbedienung mit 2 Schaltern
Abmessungen LxWxH: 315mm x 250mm x 500mm); Gewicht: ~25kg
Zum Betrieb werden 7bar Druckluft und ~220V 0,2 A benötigt

**TH135-P2-G-a**

Lufthydraulische Pumpe wie TH135-P2 inklusive:
- Gehäuse zur Geräuschreduzierung
- Analogen Druckwandler - mit einem analogen Signal 1-10V kann der Spanndruck von 40-400 bar eingestellt werden
Abmessungen LxWxH: 720mm x 360mm x 630mm; Gewicht: ~38kg

**TH135-P2-2-G-a**

Lufthydraulische Pumpe wie TH135-P2 inklusive:
- 4 Ventilen um beim Öffnen die Backen auf jeder beliebigen Position zu arretieren.
- Gehäuse zur Geräuschreduzierung
- Analoges Druckwandler - mit einem analogen Signal 1-10V kann der Spanndruck von 40-400bar eingestellt werden
Abmessungen LxWxH: 720mm x 360mm x 630mm; Gewicht: ~50kg

www.grip.de/G13 www.grip.de/pdf/TH135-Pu_Datatsheet.pdf