

# TH154 Schraubspannköpfe 10 kN und 20 kN

Universelle Schraubspannköpfe für Zugversuche

TH154 Spannzeuge werden als Paar geliefert, können aber auch einzeln bestellt werden

Spannzeug und Spannbacken sind separat zu bestellen

Spannbacken mit abweichenden Oberflächenbeschichtungen und Abmessungen auf Anfrage



TH154-10



TH154-20

Artikelnummer	TH154-10	TH154-20
Zugkraft	10 kN	20 kN
Temperaturbereich	0°C ... +180°C	0°C ... +350°C -70°C ... +350°C (TH154-20-NI)
Korpus	Aluminium, eloxiert	Stahl, vernickelt
Gewicht	2,36 kg pro Spannkopf (ohne Backen)	5 kg pro Spannkopf (ohne Backen)
Lieferumfang	1 Paar	1 Paar



TH154-20-T-70+350 – vernickelt  
Temperaturbereich -70 bis +350°C

### Backen für TH154 Lieferumfang: 1 Set = 4 Backen

Artikel-Nr.	Oberfläche	Spannfläche H x B	Öffnungsweite	Gewicht pro Paar
TH154-B	Blanke Backen	40 x 60 mm	0 – 34 mm	0.35 kg
TH154-BG	Gummi Backen	40 x 60 mm	0 – 32 mm	0.36 kg
TH154-BP	Pyramiden Backen	40 x 60 mm	0 – 34 mm	0.33 kg
TH154-BV4*	V-Backen	Spannhöhe 40 mm	4 – 34 mm Ø	0.35 kg
TH154-BV6*	V-Backen	Spannhöhe 40 mm	6 – 34 mm Ø	0.32 kg
TH154-BW	Wellen Backen	40 x 60 mm	0 – 34 mm	0.32 kg
TH154-BD	Diamant Backen	40 x 60 mm	0 – 34 mm	0.35 kg
TH154-BWC	Für Bitumen	40 x 60 mm	0 – 14 mm	0.63 kg
TH154-B100	Blanke Backen	40 x 100 mm	0 – 30 mm	0.72 kg
TH154-BG100	Gummi Backen	40 x 100 mm	0 – 28 mm	0.74 kg
TH154-BP100	Pyramiden Backen	40 x 100 mm	0 – 30 mm	0.69 kg
TH154-BW100	Wellen Backen	40 x 100 mm	0 – 30 mm	0.66 kg
TH154-BD100	Diamant Backen	40 x 100 mm	0 – 30 mm	0.72 kg
TH154-BW200	Wellen Backen	60 x 200 mm	0 – 22 mm	3.00 kg

\*Wir empfehlen BV6 Backen für Proben mit größerem Durchmesser



#### Blanke Backen

- Geeignet zur eigenen Weiterbearbeitung
- Stahl-Rohling ohne Beschichtung



#### Gummi Backen

- Gummibeschichtung 1 mm (NBR)
- Vernickelt



#### Pyramiden Backen

- Pyramiden 1,2x45°
- Gehärteter Stahl 58HRC
- Vernickelt



#### V-Backen

- Für runde Proben aller Art
- Zahnteilung 1,2 mm
- Gehärteter Stahl 58HRC, vernickelt



#### Wellenbacken

- Für flexible Materialien
- Welle 5 mm
- Gehärteter Stahl 58HRC, vernickelt



#### Diamant Backen

- Beschichtet mit synthetischen Diamanten
- Vernickelt

### Einsatzbacken für TH154

Zum schnellen Wechseln der Backenoberflächen ohne zusätzliche Werkzeuge.

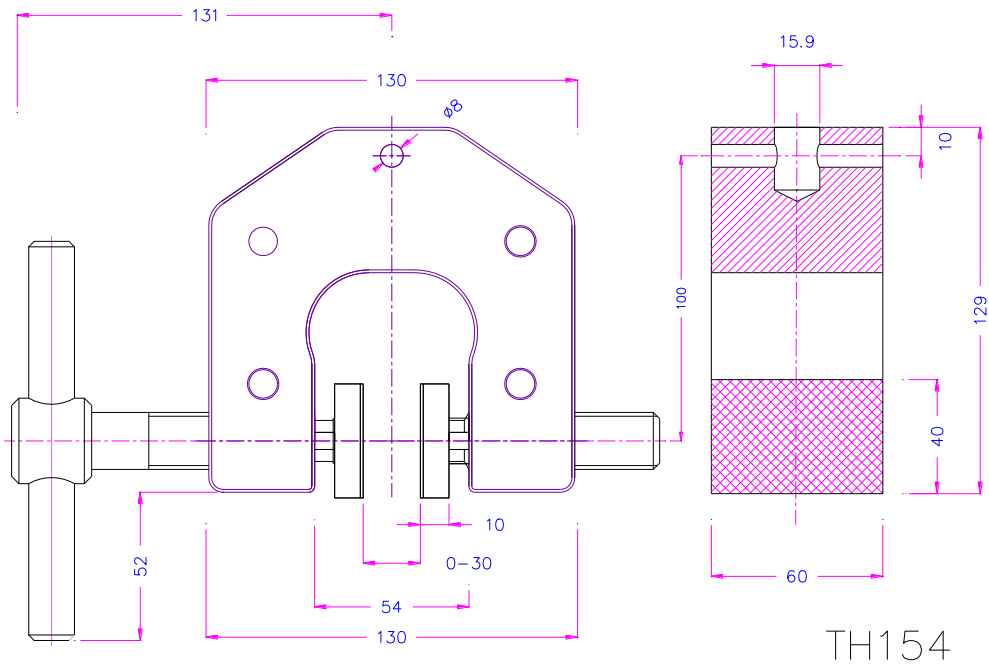
Einsatzbacken benötigen Grundträger (TH154-GT). Lieferumfang: 1 Set = 4 Backen

Artikelnummer	Oberfläche	Spannfläche H x B	Öffnungsweite	Gewicht pro Paar
TH154-GT	Grundträger	-	-	0.33 kg
TH154-EB	Blanke Einsatzbacken	50 x 60 mm	0 – 24 mm	0.29 kg
TH154-EBG	Gummi Einsatzbacken	50 x 60 mm	0 – 22 mm	0.30 kg
TH154-EBP	Pyramiden Einsatzbacken	50 x 60 mm	0 – 24 mm	0.28 kg
TH154-EBV4	V-Einsatzbacken	Spannhöhe 50 mm	4 – 24 mm Ø	0.29 kg
TH154-EBW	Wellen Einsatzbacken	50 x 60 mm	0 – 24 mm	0.26 kg
TH154-EBD	Diamant Einsatzbacken	50 x 60 mm	0 – 24 mm	0.29 kg
TH154-GT100	Grundträger	-	-	0.69 kg
TH154-EB100	Blanke Einsatzbacken	50 x 100 mm	0 – 16 mm	0.63 kg
TH154-EBG100	Gummi Einsatzbacken	50 x 100 mm	0 – 14 mm	0.65 kg
TH154-EBP100	Pyramiden Einsatzbacken	50 x 100 mm	0 – 16 mm	0.60 kg
TH154-EBW100	Wellen Einsatzbacken	50 x 100 mm	0 – 16 mm	0.57 kg
TH154-EBD100	Diamant Einsatzbacken	50 x 100 mm	0 – 16 mm	0.63 kg



TH154-GT mit TH154-EBG

Spannbacken mit abweichenden Abmessungen und Oberflächenbeschichtungen auf Anfrage



TH154

**Beispiele für Sonderanfertigungen**



**TH154-S100: Öffnungsweite 100 mm**



**TH154-BWC: Backen um Bitumen zu testen (Wasserkühlung)**



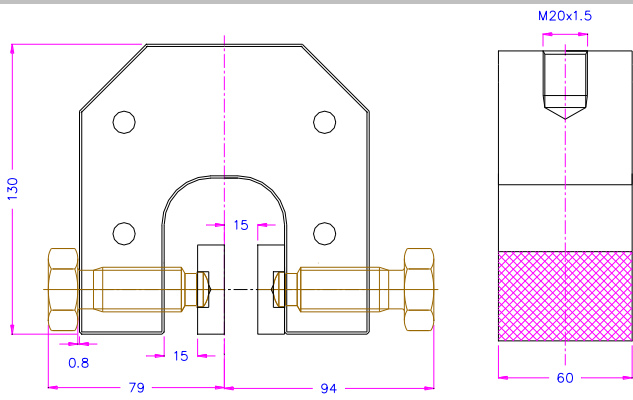
**TH154-BP 50x100 mm**



**TH154-BG 25x60 mm**



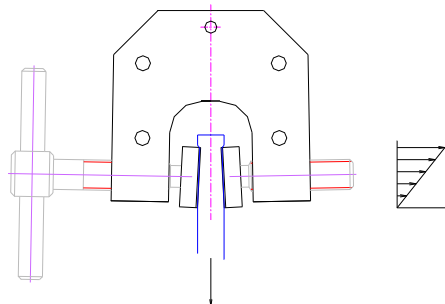
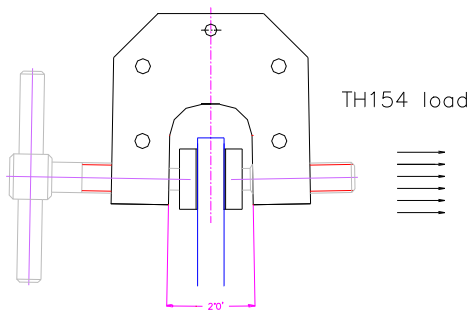
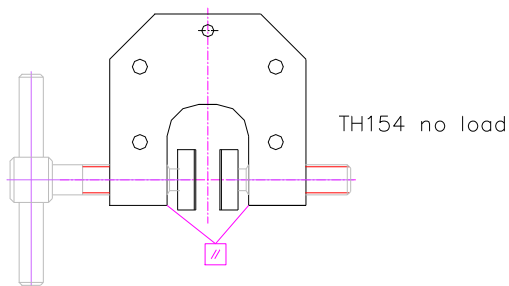
**TH154-BWG**



TH154-2Mu-W190-M20x15

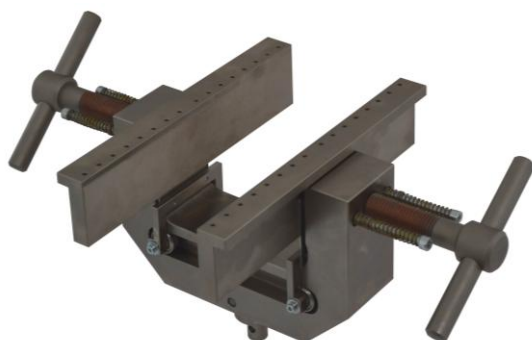
**TH154-2Mu-W190-M20x15**

Für die Temperaturkammern



TH154 deformation and rotation of jaws under load

Durch die Deformation des Korpus, erzeugt durch die Spannkraft und die Zugkraft, werden die Backen etwas gedreht und dabei wird eine Spannungsverteilung am Backen erreicht und die Spannkraft zusätzlich erhöht.



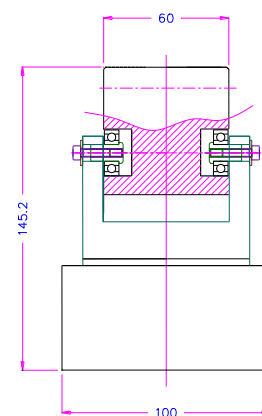
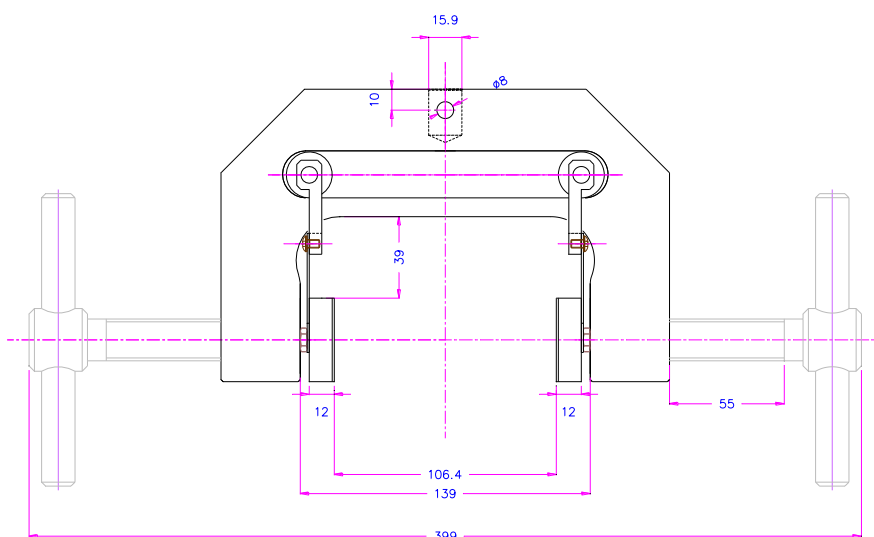
**TH154-S100+BP250**

Lichte Weite 100 mm

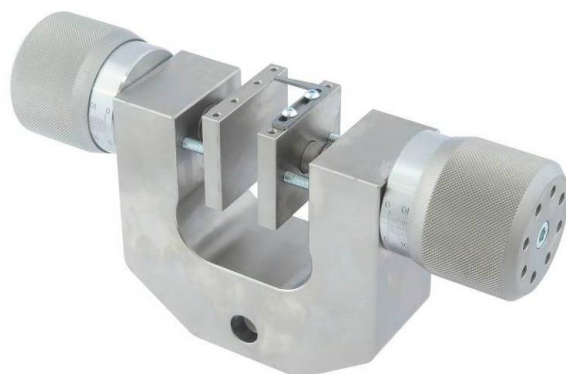


**TH154-S100+EBV**

Lichte Weite 100 mm



TH154-S100+BP100



**TH154-S50-DKSK**

Sonderversion

Lichte Weite 50 mm

Drehknopf mit Skalierung