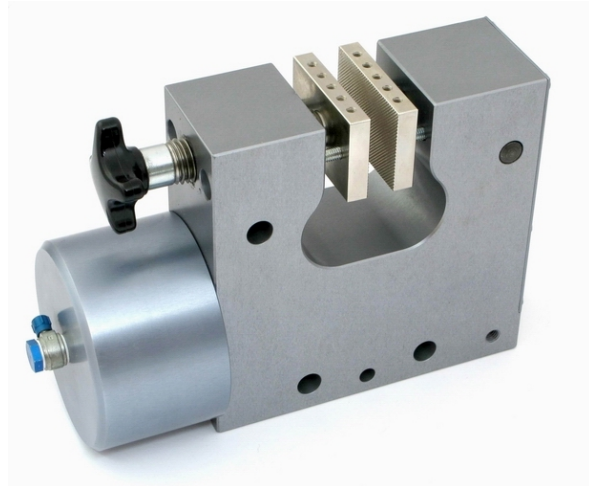
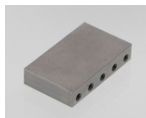


## TH232 Pneumatisches Spannzeug mit Hebelübersetzung

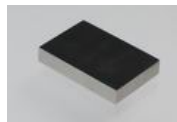
- Spannkraft: 16 kN bei 7bar
- Standard Temperaturbereich: 0 °C - +70°C  
mit Viton: -70°C - +180°C
- Korpus: Aluminium
- Pneumatikanschluss: Innengewinde 1/8"
- Gewicht: 4.5 kg pro Stück (ohne Backen)
- Lieferumfang: 1 Paar



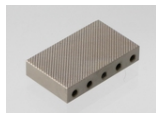
### Backen für TH232: Lieferumfang: 1 Set = 4 Backen



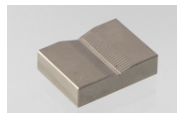
- Blanke Backen**
- Geeignet zur eigenen Weiterbearbeitung
  - Stahl-Rohling ohne Beschichtung



- Gummibeschichtete Backen**
- Gummibeschichtung 1mm (NBR)
  - Vernickelt



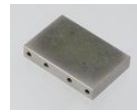
- Pyramiden Backen**
- Pyramiden 1.2x45°
  - Gehärteter Stahl 58HRC
  - Vernickelt



- V-Backen**
- Für runde Proben aller Art
  - Zahnteilung 1.2 mm
  - Gehärteter Stahl 58HRC
  - Vernickelt



- Wellenbacken**
- Für flexible Materialien
  - Welle 5 mm
  - Gehärteter Stahl 58HRC
  - Vernickelt



- Diamantbeschichtete Backen**
- Beschichtet mit synthetischen Diamanten D91 (170/200 mesh)
  - Vernickelt

Artikelnummer	Oberfläche	Spannfläche H x B	Öffnungsweite*	Temperatur Bereich	Gewicht/ pro Paar
TH232-B	Blanke Backen	40 x 60mm	0 – 10 mm*	+20 °C - +180°C	0.35 kg
TH232-BG	Gummi Backen	40 x 60mm	0 – 10 mm*	- 70 °C - +70°C	0.36 kg
TH232-BP	Pyramiden Backen	40 x 60mm	0 – 10 mm*	- 70 °C - +180°C	0.33 kg
TH232-BV	V-Backen	Spannhöhe 40mm	4 – 12 mm Ø**	- 70 °C - +180°C	0.32 kg
TH232-BW	Wellen Backen	40 x 60mm	0 – 10 mm*	- 70 °C - +180°C	0.40 kg
TH232-BD	Diamant Backen	40 x 60mm	0 – 10 mm*	- 70 °C - +180°C	0.35 kg
TH232-B100	Blanke Backen	40 x 100 mm	0 – 10 mm*	+20 °C - +180°C	0.72 kg
TH232-BG100	Gummi Backen	40 x 100 mm	0 – 10 mm*	- 70 °C - +70°C	0.74 kg
TH232-BP100	Pyramiden Backen	40 x 100 mm	0 – 10 mm*	- 70 °C - +180°C	0.69 kg
TH232-BW100	Wellen Backen	40 x 100 mm	0 – 10 mm*	- 70 °C - +180°C	0.66 kg
TH232-BD100	Diamant Backen	40 x 100 mm	0 – 10 mm*	- 70 °C - +180°C	0.72 kg
TH232-BW200	Wellen Backen	60 x 200 mm	0 – 10 mm*	0 °C - +180°C	3.00 kg

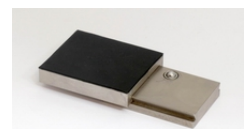
\* auf Anfrage: Öffnungsweite 10mm – 20mm und 20mm – 30mm

\*\* auf Anfrage: für Rundproben 8-30mm Ø

### Einsatzbacken für TH232:

Zum schnellen Wechseln der Backen; Einsatzbacken benötigen Grundträger (TH232-GT..)

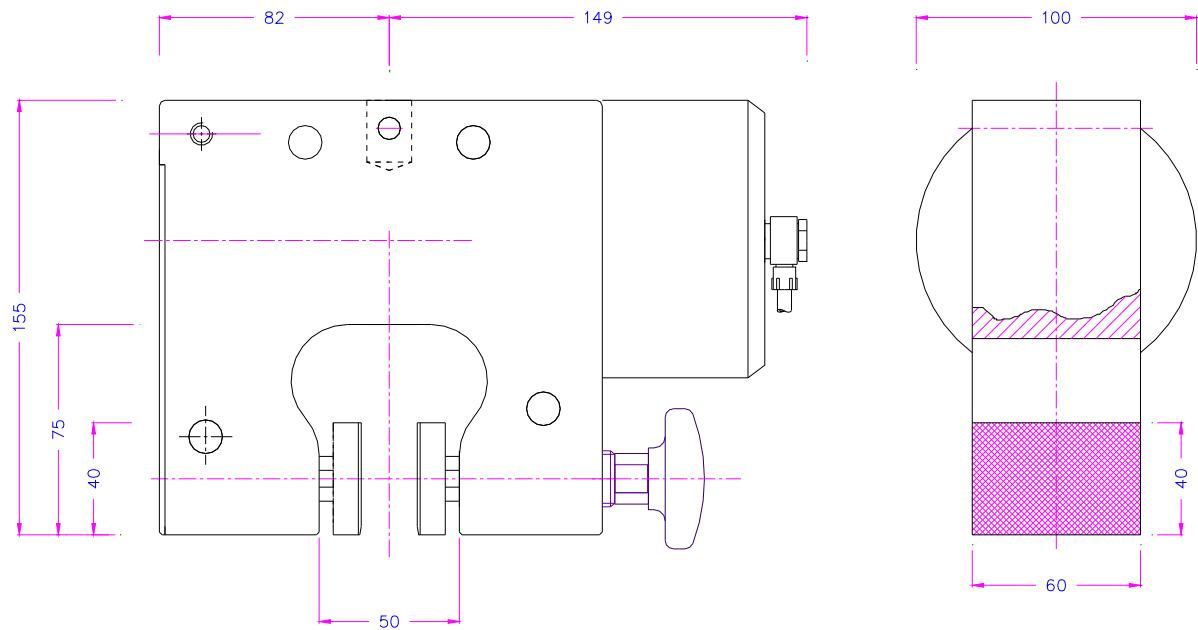
Lieferumfang: 1 Set = 4 Backen



Artikelnummer	Oberfläche	Spannfläche H x B	Öffnungsweite*	Temperatur Bereich	Gewicht/ pro Paar
TH232-GT	Grundträger	-	-	- 70 °C - +180°C	0.33 kg
TH232-EB	Blanke Einsatzbacken	50 x 60mm	0-9mm	+20 °C - +180°C	0.29 kg
TH232-EBG	Gummi Einsatzbacken	50 x 60mm	0-9mm	- 70 °C - +70°C	0.30 kg
TH232-EBP	Pyramiden Einsatzbacken	50 x 60mm	0-9mm	- 70 °C - +180°C	0.28 kg
TH232-EBW	Wellen Einsatzbacken	50 x 60mm	0-9mm	- 70 °C - +180°C	0.26 kg
TH232-EBD	Diamant Einsatzbacken	50 x 60mm	0-9mm	- 70 °C - +180°C	0.29 kg
TH232-GT100	Grundträger	-	-	- 70 °C - +180°C	0.69 kg
TH232-EB100	Blanke Einsatzbacken	50 x 100mm	0-9mm	+20 °C - +180°C	0.63 kg
TH232-EBG100	Gummi Einsatzbacken	50 x 100mm	0-9mm	- 70 °C - +70°C	0.65 kg
TH232-EBP100	Pyramiden Einsatzbacken	50 x 100mm	0-9mm	- 70 °C - +180°C	0.60 kg
TH232-EBW100	Wellen Einsatzbacken	50 x 100mm	0-9mm	- 70 °C - +180°C	0.57 kg
TH232-EBD100	Diamant Einsatzbacken	50 x 100mm	0-9mm	- 70 °C - +180°C	0.63 kg

\* auf Anfrage: Öffnungsweite 9mm – 19mm

Spannbacken mit abweichenden Abmessungen und Oberflächenbeschichtungen auf Anfrage



TH 232

## Zubehör:



### TH205-1 Fußpedale

Nicht rastend: Die Backen öffnen sobald das Pedal gedrückt wird und schließen wenn der Fuß von dem Pedal genommen wird.

Lieferumfang: 1 Paar Pedale inkl. Schläuche und Anschlussstücke



### TH205-2 Fußpedale

Mit Rastfunktion: Die Backen öffnen sobald das Pedal gedrückt und bleiben geöffnet, sofern der Fuß vom Pedal genommen wird. Erst nach einer weiteren Betätigung des Pedals schließen sich die Backen und bleiben geschlossen.

Lieferumfang: 1 Paar Pedale inkl. Schläuche und Anschlussstücke



### TH205-.+PR Druckregleraufbau

Optional verfügbar für TH205-1 und TH205-2  
Zum Einstellen des Luftdrucks von 1–10 Bar



### TH205-3 Handventile

2 pneumatische Kipphebelventile

Mit Rastfunktion: Beim Anziehen die Backen schließen sich die Backen, beim zurückdrücken werden die Backen geöffnet.

Lieferumfang: 1 Einheit inkl. Schläuche und Anschlussstücke



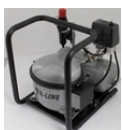
### TH205-4 Handventile

2 pneumatische Handventile

Mit Rastfunktion: Direkter Anschluss am Spannzeug, 3/2 Wege-Ventil

Lieferumfang: 2 Handschalter inkl. Schläuche und Anschlussstücke.

Bei gleichzeitiger Bestellung eines Spannzeugs werden die Handventile an das Spannzeug montiert



### TH216 Kompressor für Labore, ölgeschmiert

Max. Druck 16 Bar, 230V, Frequenz 50Hz, Lautstärke: 38dB(A)/1m

Ansaugleistung 5 l/min, Behältervolumen 3.1 Liter

Abmessungen: 340x290x340 mm (L x W x H); Gewicht: 16 kg

Modelle mit abweichenden Spannungen (Volt) auf Anfrage

Siehe auch [www.grip.de/G12/TH232](http://www.grip.de/G12/TH232)

<http://www.youtube.com/watch?v=olkEL5AOrAM>