

TH240g Schraubspannkopf

Öffnungsweite: 0 – 24 mm (je nach Art der Backen)
Gewicht: 1.30 kg pro Spannkopf (ohne Backen)

TH240g-S50 Schraubspannkopf

Öffnungsweite: 0 – 50 mm (je nach Art der Backen)
Gewicht: 1.30 kg pro Stück (ohne Backen)

TH240g-S100 Schraubspannkopf

Öffnungsweite: 10 – 100 mm (je nach Art der Backen)
Gewicht: 2.22 kg pro Stück (ohne Backen)

- Zugkraft: 5 kN
- Temperaturbereich: -60°C - +180°C
Weitere Temperaturbereiche auf Anfrage
- Korpus: Aluminium eloxiert
- Lieferumfang: 1 Paar (ohne Backen)
- Auch als pneumatischer Spannkopf erhältlich
erhältlich (siehe Datenblatt TH240g+Ko)



Backen für TH240g Lieferumfang: 1 Set = 4 Backen

Artikelnr.	Oberfläche	Spannfläche H x B	Öffnung TH240g	Öffnung TH240g-S50	Öffnung TH240g-S100	Gewicht pro Paar
TH240g-B	Blanke Backen	30x50 mm	0-30 mm	0-50 mm	-	0.22 kg
TH240g-BG	Gummi Backen	30x50 mm	0-28 mm	0-50 mm	-	0.22 kg
TH240g-BP	Pyramiden Backen	30x50 mm	0-30 mm	0-50 mm	-	0.21 kg
TH240g-BV2	V-Backen	30x50 mm	Ø 2-30 mm	Ø 2-50 mm	-	0.22 kg
TH240g-BV5	V-Backen	30x50 mm	Ø 5-30 mm	Ø 5-50 mm	-	0.25 kg
TH240g-BW	Wellen Backen	30x50 mm	0-30 mm	0-50 mm	-	0.20 kg
TH240g-BD	Diamant Backen	30x50 mm	0-30 mm	0-50 mm	-	0.22 kg
TH240g-B80	Blanke Backen	30x80 mm	0-26 mm	0-48 mm	10-100 mm	0.43 kg
TH240g-BG80	Gummi Backen	30x80 mm	0-24 mm	0-46 mm	8-98 mm	0.44 kg
TH240g-BP80	Pyramiden Backen	30x80 mm	0-26 mm	0-48 mm	10-100 mm	0.42 kg
TH240g-BW80	Wellen Backen	30x80 mm	0-26 mm	0-48 mm	10-100 mm	0.39 kg
TH240g-BD80	Diamant Backen	30x80 mm	0-26 mm	0-48 mm	10-100 mm	0.43 kg
TH240g-B100	Blanke Backen	30x100 mm	0-26 mm	0-48 mm	10-100 mm	0.54 kg
TH240g-BG100	Gummi Backen	30x100 mm	0-24 mm	0-46 mm	8-98 mm	0.55 kg
TH240g-BP100	Pyramiden Backen	30x100 mm	0-26 mm	0-48 mm	10-100 mm	0.53 kg
TH240g-BW100	Wellen Backen	30x100 mm	0-26 mm	0-48 mm	10-100 mm	0.51 kg
TH240g-BD100	Diamant Backen	30x100 mm	0-26 mm	0-48 mm	10-100 mm	0.54 kg



TH240g-BV2

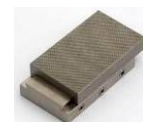


TH240g-BV5
BV5 Backen bevorzugt
für größere
Probendurchmesser

Einsatzbacken für TH240g Lieferumfang: 1 Set = 4 Backen

Zum schnellen Wechseln der Backen - Einsatzbacken benötigen Grundträger (TH240g-GT)

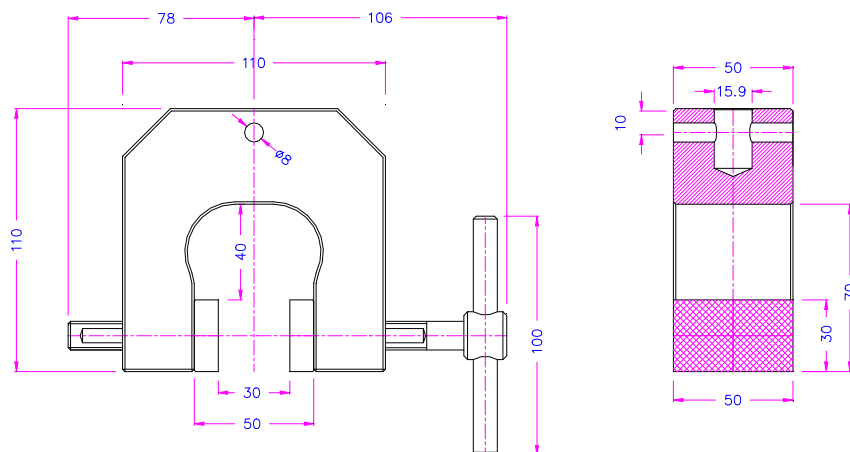
Artikelnummer	Oberfläche	Spannfläche H x B	Öffnung TH240g	Öffnung TH240g-S50	Gewicht pro Paar
TH240g-GT	Grundträger	-	-	-	0.18 kg
TH240g-EB	Blanke Einsatzbacken	30 x 50 mm	0 – 20 mm	0 – 30 mm	0.14 kg
TH240g-EBG	Gummi Einsatzbacken	30 x 50 mm	0 – 18 mm	0 – 30 mm	0.14 kg
TH240g-EBP	Pyramiden Einsatzbacken	30 x 50 mm	0 – 20 mm	0 – 30 mm	0.13 kg
TH240g-EBD	Diamant Einsatzbacken	30 x 50 mm	0 – 20 mm	0 – 30 mm	0.14 kg



TH240g-GT+
TH240g-EBP



TH240g-EB



TH240g

Blanke Backen

- Geeignet zur eigenen Weiterbearbeitung
- Stahl-Rohling ohne Beschichtung

Gummi Backen

- 1 mm Gummibeschichtung (NBR)
- Vernickelt

Pyramiden Backen

- Pyramiden 1.2x45°
- Gehärteter Stahl 58 HRC
- Vernickelt

V-Backen

- Für runde Proben aller Art
- Zahnteilung 1.2 mm
- Gehärteter Stahl 58 HRC
- Vernickelt

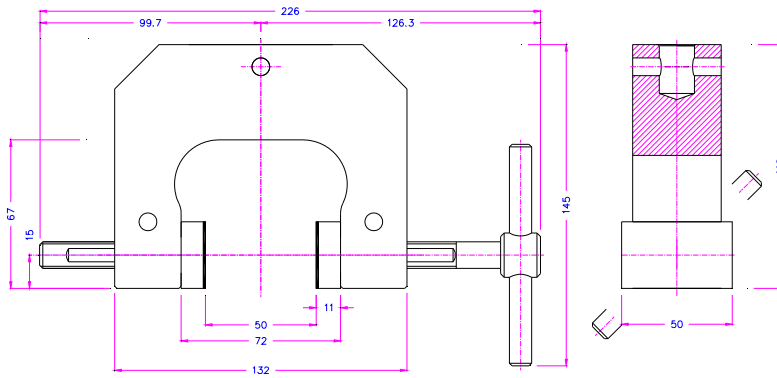
Wellenbacken

- Für flexible Materialien
- Welle 5 mm
- Gehärteter Stahl 58 HRC
- Vernickelt

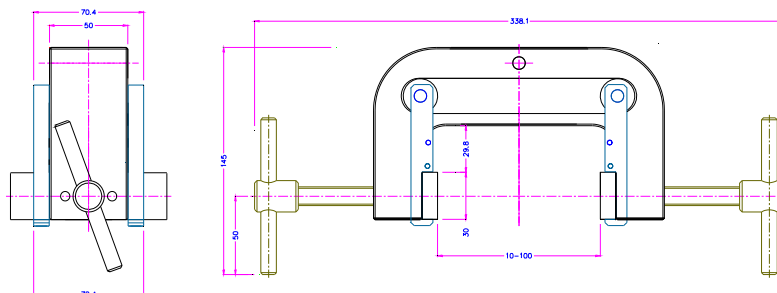
Diamant Backen

- Beschichtet mit synthetischen Diamanten
- Vernickelt





TH240g-S50



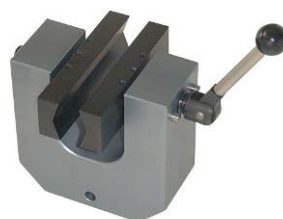
TH240g-S100



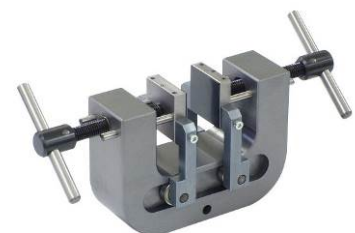
Beispiele für Sonderanfertigungen



TH240g-S50+TH240g-BS12
Sonderbacken



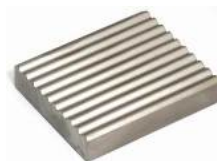
TH240g+EL+BV50x100
Schnellspannhebel + Sonderbacken



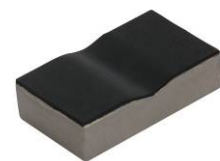
TH240g-S70
Öffnungsweite 0-70 mm



TH240g-BG50x50
H x B: 50 x 50 mm



TH240g-BW50x60
H x B: 50 x 60 mm

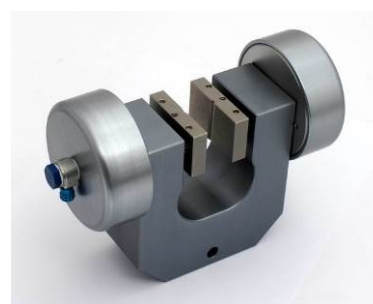


TH240g-BVG
Gummibeschichtete V-Backen

Pneumatische Versionen (siehe Datenblatt TH240g+Ko) www.grip.de/G12

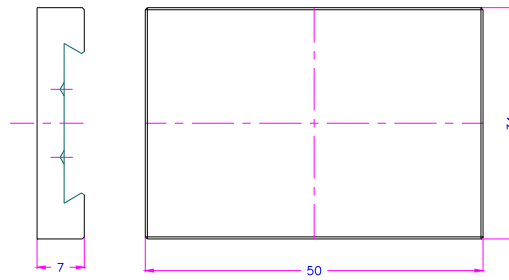


TH240g+Ko+BP

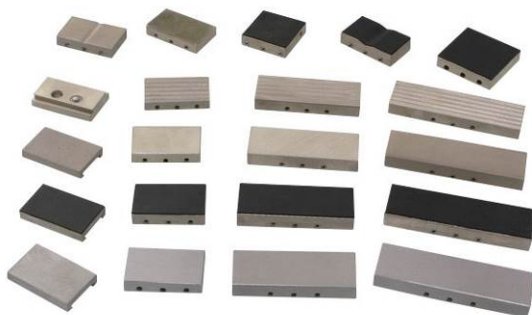


TH240g+2Ko+BV

BP und BW sind gehärtet (58 HRC) und vernickelt (5µm chemisch)



TH240g-GT Grundträger
TH240g-EBP Pyramiden Einsatzbacken



TH240g-EB



Backen Übersicht

TH240g-BW150 Sonderwellenbacken



TH240g+BW200 mit Sonderbacken Breite 200 mm

TH240g-BP25x25 Sonderbacken

Siehe auch: www.grip.de/G06