

## T-Nutenplatten

T-Nuten Platten dienen zur Fixierung von Spannzeugen an Prüfmaschinen.  
Die Platten können mit 4 Schrauben oder mit einem Adapter an die Maschinen befestigt werden.

<b>Artikel Nr.:</b>	TH36T-AxB-Al (Aluminium Platten) TH36T-AxB-St (Stahl Platten)
<b>Anschluss:</b>	Female [mm]: Af15.9, (5/8"), 20, 30, 31.8 (10/8"), 32, 36, 40 Male [mm]: Am31.7 Weitere Abmessungen auf Anfrage
<b>Material:</b>	Aluminium, eloxiert Stahl, vernickelt
<b>Temperaturbereich:</b>	Aluminium: -70 ... + 180°C Stahl: -70... + 350°C Weitere Temperaturbereiche auf Anfrage
<b>Lieferumfang:</b>	1 Platte

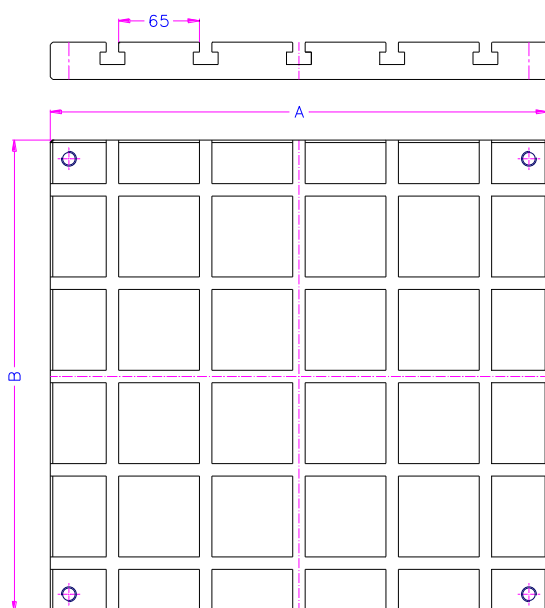


### Standard Platten Aluminium

Artikelnummer	Abmessungen (AxB)	Gewicht pro Platte
TH36T-250-AL	250x250 mm	4 kg
TH36T-220x400-AL	220x400 mm	5,6 kg
TH36T-380x400-AL	380x400 mm	10 kg

### Standard Platten Stahl

Artikelnummer	Abmessungen (AxB)	Gewicht pro Platte
TH36T-250-St	250x250 mm	11,7 kg
TH36T-220x400-St	220x400 mm	16,3 kg
TH36T-380x400-St	380x400 mm	26,3 kg



TH36T-AxB-C

TH36T-220x400-AL

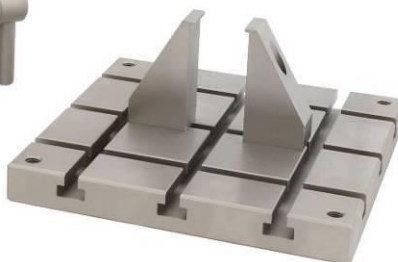
**Beispiele Nutzung (Bilder ähnlich)**



Nutzung mit Schrauben und Halterung



Nutzung bei einsäuliger Maschine und mit angebrachtem Spannzeug



TH36T-250-ST+HL86x30 + TH154-S100-ST  
Sonderversion mit Haltern zum Testen von Autobatterien

**Beispiele für Spezialanfertigungen**



TH36T-550x400-SSW 1  
Platten mit diagonalem Nutenabstand



TH36T-250-ASP  
Platte mit Ausschnitt zur Nutzung für einsäulige Maschine