

DRUCKPLATTEN

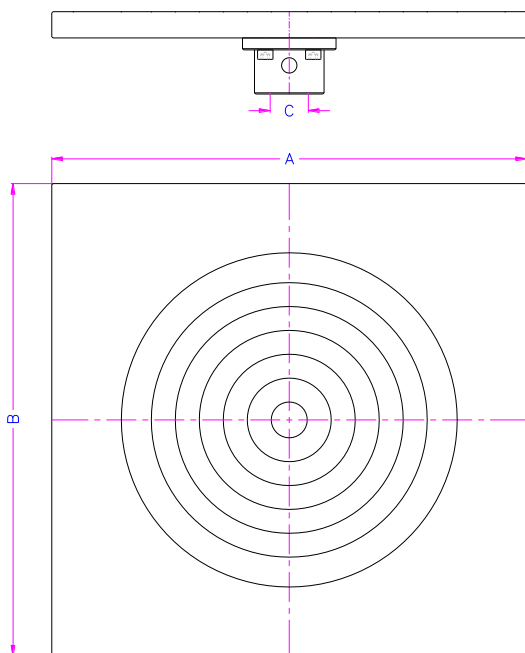
Aluminium-Druckplatten passen für weiche Proben, wie z.B. Kartons, weiche Kunststoffe, etc.
Stahl-Druckplatten eignen sich für harte Proben, z.B. Metallproben, harte Kunststoffe, Steinproben etc.
Perforierte Druckplatten sind für Schaumstoffprüfungen gut geeignet.

Artikel-Nr.:	TH36-AxB-C-Al (Aluminiumplatten) TH36-AxB-C-St (Stahlplatten) TH36L-AxB-C-L (perforierte Druckplatten)
Standard-Anschluss:	Female [mm]: Ø 15.9 (5/8"), 20, 30, 31.8 (10/8"), 32, 36, 40 Male [mm]: Ø 31.7. Weitere Anschlüsse auf Anfrage
Material:	Aluminium, eloxiert. Stahl, gehärtet, vernickelt
Temperaturbereich:	-70 ... + 180°C (Aluminium); -70 ... +350°C (Stahl) Weitere Temperaturbereiche auf Anfrage
Lieferumfang:	1 Paar Platten inkl. Standard-Adapter

Aluminiumplatten

Artikel-Nr.	Abmessungen	Gewicht/ Platte
TH36-50-Al	50 x 50 mm	0,20 kg
TH36-100-Al	100 x 100 mm	0,52 kg
TH36-120-Al	120 x 120 mm	0,78 kg
TH36-120x180-Al	120 x 180 mm	1,14 kg
TH36-125x250-Al	125 x 250 mm	1,73 kg
TH36-150-Al	150 x 150 mm	1,23 kg
TH36-150x300-Al	150 x 300 mm	2,35 kg
TH36-200-Al	200 x 200 mm	2,10 kg
TH36-250-Al	250 x 250 mm	3,40 kg
TH36-300-Al	300 x 300 mm	4,35 kg
TH36-350-Al	350 x 350 mm	6,60 kg
TH36-400-Al	400 x 400 mm	8,70 kg

Weitere Abmessungen und Versionen auf Anfrage



Stahlplatten

Artikel-Nr.	Abmessungen	Gewicht/ Platte
TH36-100-St	100 x 100 mm	1,54 kg
TH36-196-St	196 x 196 mm	6,60 kg
TH36-246-St	246 x 246 mm	10,40 kg
TH36-296-St	296 x 296 mm	13,60 kg
TH36-396-St	396 x 396 mm	33,00 kg



TH36-250-Al



TH36-100-St

Perforierte Platten

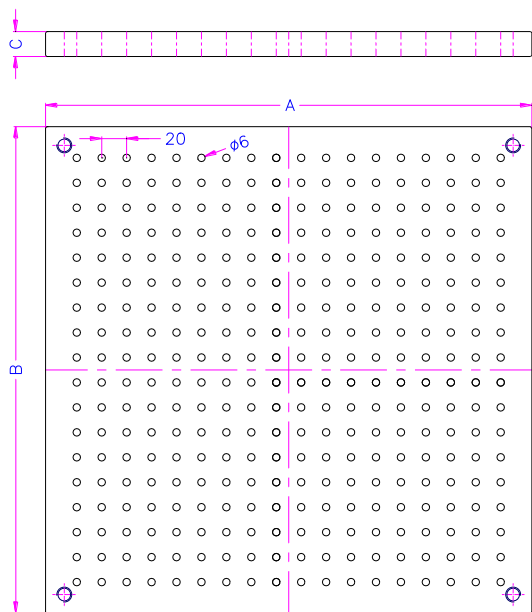
Löcher: 6 mm Ø in Abstand von 20 mm

Artikel-Nr.	Abmessungen	Gewicht/Platte
TH36L-100-L6x20	100 x 100 mm	0,48 kg
TH36L-120-L6x20	120 x 120 mm	0,68 kg
TH36L-150-L6x20	150 x 150 mm	1,10 kg
TH36L-150x220-L6x20	150 x 220 mm	1,63 kg
TH36L-200-L6x20	200 x 200 mm	1,95 kg
TH36L-300-L6x20	300 x 300 mm	4,29 kg
TH36L-390-L6x20	390 x 390 mm	7,43 kg
TH36L-400-L6x20	400 x 400 mm	8,20 kg

Weitere Abmessungen und Versionen auf Anfrage

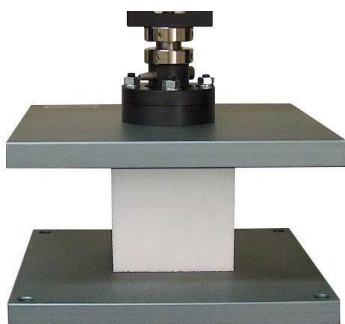


TH36L-200-L6x20



TH36L-200-L6x20

Beispiele für weitere Versionen:



Kombination:

TH36-250-AI + THS223k-250x250-AL
 (Selbstausrichtend, kugelförmig gelagert,
 siehe auch [THS223](#))