

Pneumatischer Spannkopf

TH56g+Ko TH56g+2Ko TH56g-H200+Ko TH56g-H200+2Ko

Vielseitig einsetzbarer Spannkopf mit Kolben für Folien, Gewebe, Papier etc
Baukastensystem
leichte Handhabung, da hinter dem Backen viel Platz ist
zum Festhalten der Probe

Bestellinformation

TH56g Spannzeuge werden als Paar geliefert, können aber auch einzeln (0,5 Paar) bestellt werden. Spannzeuge und Spannbacken (1 Set = 4 Backen) sind separat zu bestellen.

Spannbacken mit abweichenden Abmessungen und Oberflächenbeschichtungen auf Anfrage. Auch als nicht pneumatischer Schraubspannkopf erhältlich ([Artikelnummer TH56g](#)).

Artikel-Nr.	TH56g+Ko (mit 1 Kolben)	TH56g+2Ko (mit 2 Kolben)
Spannkraft	2.6 kN	2.6 kN
Temperaturbereich*	0°C bis +70°C*	0°C bis +70°C*
Min. Probenlänge	85 mm	120 mm
Max. Probenbreite	50 mm	50 mm
Korpus	Aluminium	Aluminium
Pneumatikanschluss	M5	M5
Gewicht pro 1 Spannzeug ohne Backen	1,5 kg	1,85 kg

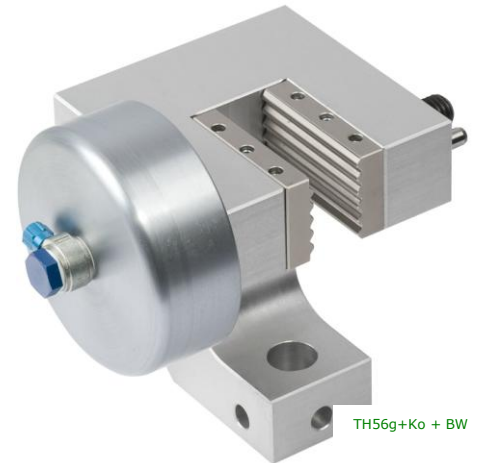
*weitere Temperaturbereiche auf Anfrage

Backen für TH56g+Ko

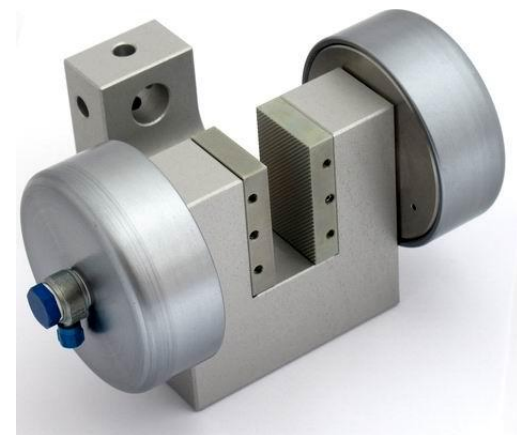
Artikel-Nr.	Oberfläche	Öffnung	Gewicht pro Paar
TH56g-B	Blanke Backen	0 – 15 mm	0.22 kg
TH56g-BG	Gummi Backen	0 – 13 mm	0.22 kg
TH56g-BP	Pyramiden Backen	0 – 15 mm	0.21 kg
TH56g-BV2	V-Backen	Ø 2 – 15 mm	0.22 kg
TH56g-BV5	V-Backen	Ø 5 – 11 mm	0.26 kg
TH56g-BW	Wellen Backen	0 – 15 mm	0.20 kg
TH56g-BD	Diamant Backen	0 – 15 mm	0.22 kg

Einsatzbacken für TH56g+Ko: Zum schnellen Wechseln der Backen, Einsatzbacken benötigen Grundträger (TH56g-GT)

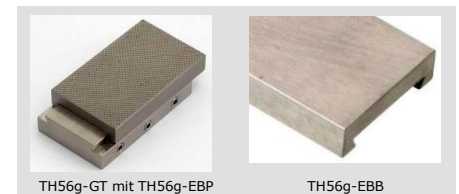
Artikel-Nr.	Oberfläche	Öffnung	Gewicht pro Paar
TH56g-GT	Grundträger	-	0.18 kg
TH56g-EBB	Blanke Einsatzbacken	0 – 5 mm	0.14 kg
TH56g-EBG	Gummi Einsatzbacken	0 – 3 mm	0.14 kg
TH56g-EBP	Pyramiden Einsatzbacken	0 – 5 mm	0.13 kg
TH56g-EBD	Diamant Einsatzbacken	0 – 5 mm	0.14 kg



TH56g+Ko + BW

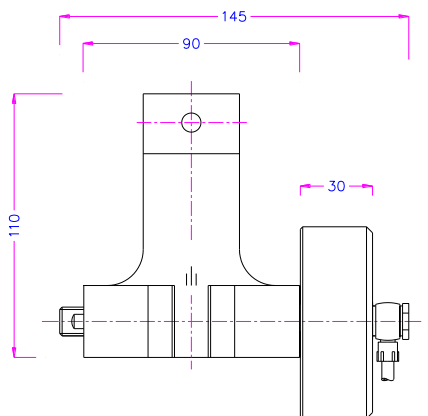


TH56g+2Ko + BP

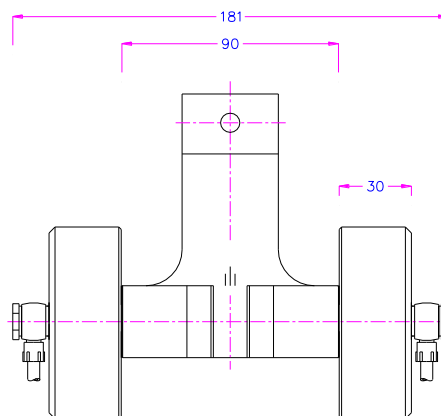


TH56g-GT mit TH56g-EBP

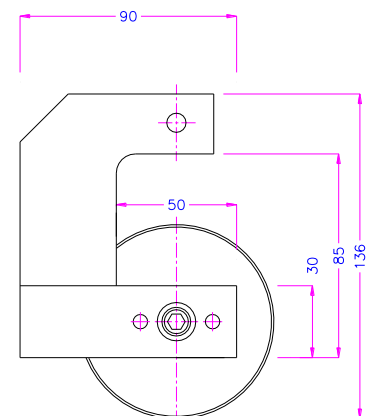
TH56g-EBB



TH56g+Ko



TH56g+2Ko



Artikel-Nr.	TH56g-H200+Ko (mit 1 Kolben)	TH56g-H200+2Ko (mit 2 Kolben)
Spannkraft	2.6 kN	2.6 kN
Temperaturbereich*	0°C bis +70°C*	0°C bis +70°C*
Min. Probenlänge	85 mm	120 mm
Max. Probenbreite	50 mm	50 mm
Korpus	Aluminium	Aluminium
Pneumatikanschluss	M5	M5
Gewicht	1.86 kg	2.24 kg

*weitere Temperaturbereiche auf Anfrage

Backen für TH56g-H200+Ko

Artikel-Nr.	Oberfläche	Öffnung**	Gewicht pro Paar
TH56g-B	Blanke Backen	0 – 44 mm	0.22 kg
TH56g-BG	Gummi Backen	0 – 42 mm	0.22 kg
TH56g-BP	Pyramiden Backen	0 – 44 mm	0.21 kg
TH56g-BV2	V-Backen	∅ 2 – 41 mm	0.22 kg
TH56g-BV5	V-Backen	∅ 5 – 41 mm	0.26 kg
TH56g-BW	Wellen Backen	0 – 44 mm	0.20 kg
TH56g-BD	Diamant Backen	0 – 44 mm	0.22 kg

Einsatzbacken für TH56g-H200+Ko: Zum schnellen Wechseln der Backen, Einsatzbacken benötigen Grundträger (TH56g-GT)

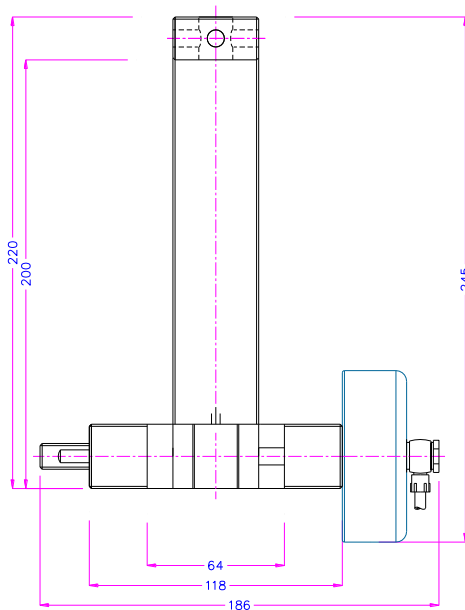
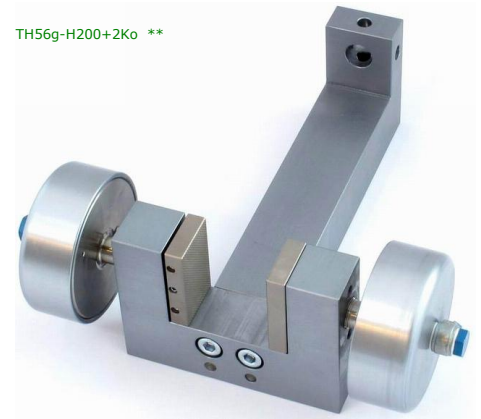
Artikel-Nr.	Oberfläche	Öffnung**	Gewicht pro Paar
TH56g-GT	Grundträger		0.18 kg
TH56g-EBB	Blanke Einsatzbacken	0 – 34 mm	0.14 kg
TH56g-EBG	Gummi Einsatzbacken	0 – 32 mm	0.14 kg
TH56g-EBP	Pyramiden Einsatzbacken	0 – 34 mm	0.13 kg
TH56g-EBD	Diamant Einsatzbacken	0 – 34 mm	0.14 kg

****Die Kolben von TH56g-H200 sind verstellbar, demzufolge ergeben sich Öffnungsweiten von 0-44 mm je nach Art der verwendeten Backen.**

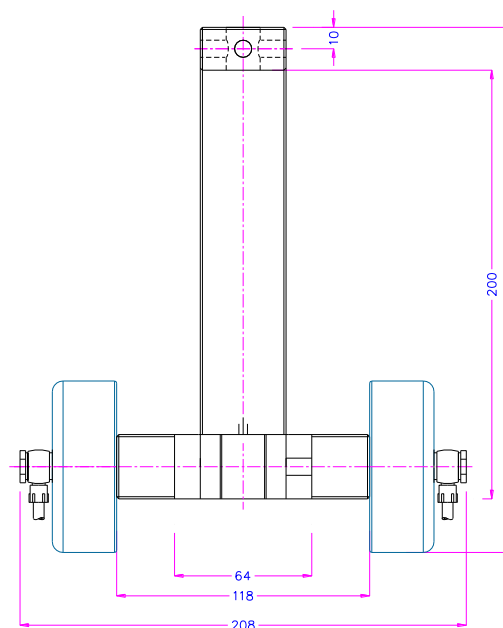
TH56g-H200+Ko



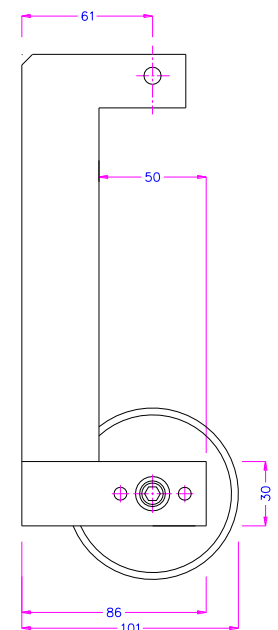
TH56g-H200+2Ko **



TH56g-H200+Ko



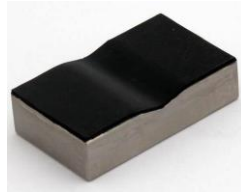
TH56g-H200+2Ko



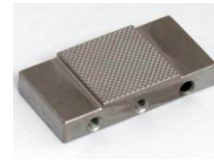
Beispiele für weitere Ausführungen und kundenspezifische Anfertigungen



TH56g-EI
Optional - Schnellspannhebel



TH56g-BVG
Gummibeschichtete V-Backen

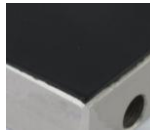


TH56g-BP25x25
Spannfläche 25x25 mm

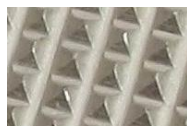
Backenoberflächen



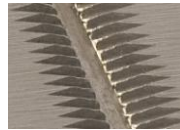
TH56g-B
Stahlrohling ohne
Beschichtung



TH56g-BG
Gummibeschichtung
1 mm (NBR)



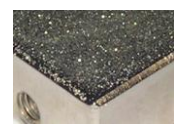
TH56g-BP
Pyramiden 1.2x45°,
Gehärteter Stahl



TH56g-BV
Zahteilung 1.2 mm,
Gehärteter Stahl



TH56g-BW
Welle 5 mm,
Gehärteter Stahl



TH56g-BD
Diamantbeschichtung
(synthetisch)

Zubehör:



TH205-1 Fußpedale

Nicht rastend: Die Backen öffnen sobald das Pedal gedrückt wird und schließen wenn der Fuß von dem Pedal genommen wird.

Lieferumfang: 1 Paar Pedale inkl. Schläuche und Anschlussstücke



TH205-2 Fußpedale

Mit Rastfunktion: Die Backen öffnen sobald das Pedal gedrückt und bleiben geöffnet, sofern der Fuß vom Pedal genommen wird. Erst nach einer weiteren Betätigung des Pedals schließen sich die Backen und bleiben geschlossen.

Lieferumfang: 1 Paar Pedale inkl. Schläuche und Anschlussstücke



TH205-PR10bar Druckregleraufbau

Optional verfügbar für TH205-1 und TH205-2
Zum Einstellen des Luftdrucks von 1–10 Bar



TH205-3 Handventile

2 pneumatische Kipphebelventile

Mit Rastfunktion: Beim Anziehen schließen sich die Backen, beim zurückdrücken werden die Backen geöffnet.

Lieferumfang: 1 Einheit inkl. Schläuche und Anschlussstücke



TH205-4-M5 Handventile

2 pneumatische Handventile, Anschluss M5

Mit Rastfunktion: Direkter Anschluss am Spannzeug, 3/2 Wege-Ventil

Lieferumfang: 2 Handschalter inkl. Schläuche und Anschlussstücke.

Bei gleichzeitiger Bestellung eines Spannzeugs werden die Handventile an das Spannzeug montiert



TH216 Leiser Kompressor für Labore, ölgeschmiert, mit Filterdruckregler

Max. Druck 16 Bar; 230 V/50 Hz; Lautstärke: 38 dB(A)

Motor: 0,13 kW; Ansaugleistung 17 l/min; Behältervolumen 3,5 l

Abmessungen: 340x290x340 mm (L x B x H); Gewicht: 18 kg