

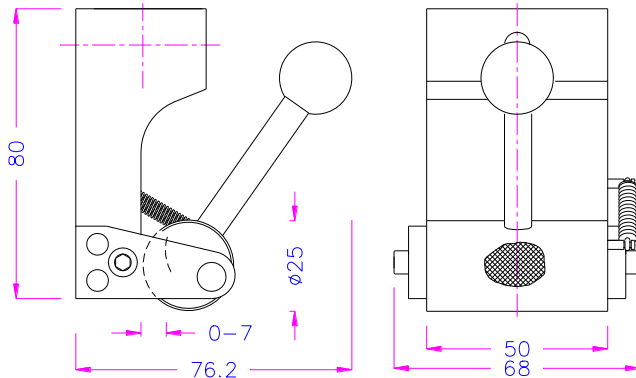
## TH7 EXZENTRISCHE ROLLENSPANNZEUGE

Exzentrische Rollenspannzeuge – einfach in der Handhabung, selbstspannend  
Geeignet für weiche und flexible Proben, Folien, Kunststoffe, Gummi, etc.

Lieferumfang: 1 Paar Spannzeuge

### TH7-1

- Zugkraft: 1 kN
- Walze mit Pyramidenrändelung, 25 mm Ø, Stahl, vernickelt
- Spannweite 50 mm, Probendicke 0 – 7 mm
- Korpus: Aluminium eloxiert
- Temperaturbereich: 0 ... 130°C  
Weitere Temperaturbereiche auf Anfrage
- Gewicht: ca. 0,5 kg pro Spannzeug



TH7-1



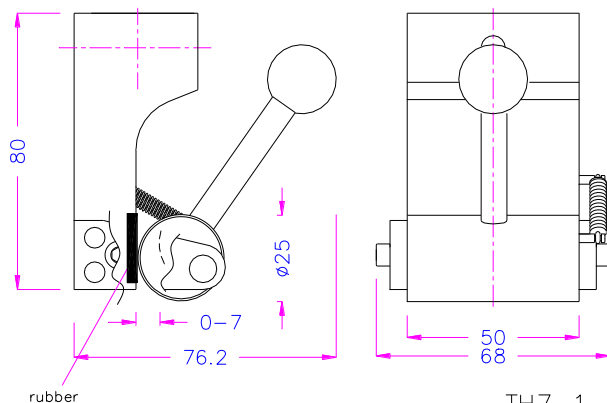
### TH7-1-A4

- Wie TH7-1 aber aus Edelstahl A4, mit Teflon-Knopf  
Walze glatt oder mit Pyramidenrändelung
- Temperaturbereich: -70 ... +280°C
  - Gewicht 0,97 kg pro Spannzeug



### TH7-1-SR

- Zugkraft: 1 kN
- Glatte Walze, 25 mm Ø, Stahl, vernickelt, gummierte Bodenplatte
- Spannweite 50 mm, Probendicke 0 – 7 mm
- Korpus: Aluminium eloxiert
- Temperaturbereich: 0 ... 70°C  
Weitere Temperaturbereiche auf Anfrage
- Gewicht: ca. 0,5 kg pro Spannzeug

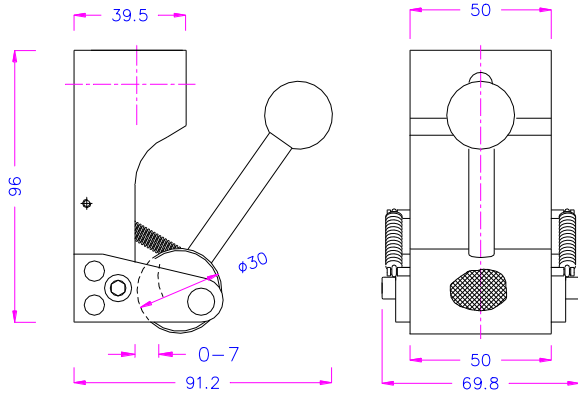


TH7-1-SR



**TH7-5**

- Zugkraft: 5 kN
- Walze mit Pyramidenrändelung, 30 mm Ø, Stahl, vernickelt
- Spannweite 50 mm, Probendicke 0 – 7 mm
- Korpus: Aluminium eloxiert
- Temperaturbereich: 0 ... 130°C  
Weitere Temperaturbereiche auf Anfrage
- Gewicht: ca. 0,7 kg pro Spannkopf



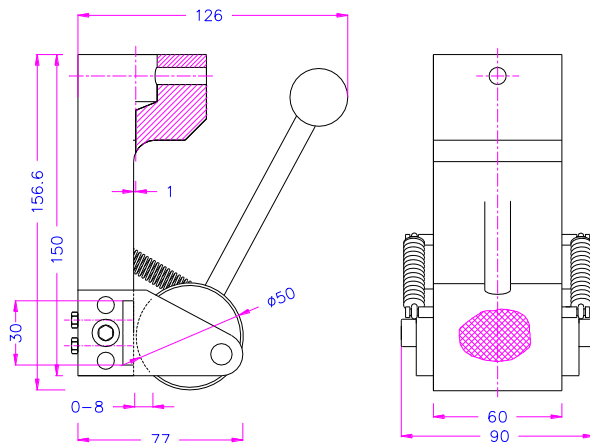
TH7-5

**TH7-5-A4**

- Wie TH7-5 aber aus Edelstahl A4, mit Teflon-Knopf  
Walze glatt oder mit Pyramidenrändelung
- Temperaturbereich: -70 ... +280°C
  - Gewicht 1,23 kg pro Spannzeug

**TH7-10**

- Zugkraft: 10 kN
- Walze mit Pyramidenrändelung, 50 mm Ø, Stahl, vernickelt
- Spannweite 60 mm, Probendicke 0 – 8 mm
- Korpus: Stahl, vernickelt
- Temperaturbereich: 0 ... 130°C  
Weitere Temperaturbereiche auf Anfrage
- Gewicht: ca. 3,35 kg pro Spannkopf



TH7-10



Artikel-Nr.:	Vertikale Kraft:	Adapter:	Max Prüflingsgröße:
TH7-1	1 kN	15.9 (5/8")	50x7 mm
TH7-5	5 kN	15.9 (5/8")	50x7 mm
TH7-10	10 kN	15.9 (5/8")	60x8 mm

**Sonderausführungen**



**TH7-W25-H7-T280°C**  
Edelstahl Teflon für Temperaturkammer



**TH7-1-SWG**  
Zylinder und Gegenplatte gummiert



**TH7-1-80**  
1 kN 80 mm Breite



**TH7-5-SBP**  
Walze mit Pyramiden Gummipatte



**TH7-10-mA**  
mit Zentrierungshilfe



**TH7-5-100**  
Walzenbreite 100 mm

**Videos**



**TH7-5**

<http://youtu.be/aNbl2ThLzE8>



**TH7-10**

[http://youtu.be/OW-t86\\_vPP0](http://youtu.be/OW-t86_vPP0)

**Siehe auch:**

[THS766](#) Symmetrisch spannend

