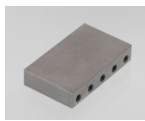


## TH83 Pneumatisches Spannzeug

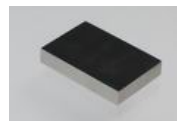
- Spannkraft: 7 kN bei 7bar
- Standard Temperaturbereich: 0°C - +70°C  
mit Viton: -70°C - +180°C  
Weitere Temperaturbereiche auf Anfrage
- Korpus: Aluminium
- Pneumatikanschluss: Innengewinde 1/8"
- Gewicht: 3.2 kg pro Stück (ohne Backen)
- Lieferumfang: 1 Paar



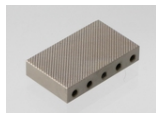
**Backen für TH83:** Lieferumfang: 1 Set = 4 Backen



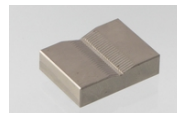
- Blanke Backen**
- Geeignet zur eigenen Weiterbearbeitung
  - Stahl-Rohling ohne Beschichtung



- Gummibeschichtete Backen**
- Gummibeschichtung 1mm (NBR)
  - Vernickelt



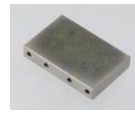
- Pyramiden Backen**
- Pyramiden 1.2x45°
  - Gehärteter Stahl 58HRC
  - Vernickelt



- V-Backen**
- Für runde Proben aller Art
  - Zahnteilung 1.2 mm
  - Gehärteter Stahl 58HRC
  - Vernickelt



- Wellenbacken**
- Für flexible Materialien
  - Welle 5 mm
  - Gehärteter Stahl 58HRC
  - Vernickelt



- Diamantbeschichtete Backen**
- Beschichtet mit synthetischen Diamanten D91 (170/200 mesh)
  - Vernickelt

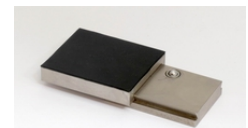
Artikelnummer	Oberfläche	Spannfläche H x B	Öffnungsweite	Temperatur Bereich	Gewicht/ pro Paar
TH83-B	Blanke Backen	40 x 60mm	0 – 10 mm*	+20 °C - +180°C	0.35 kg
TH83-BG	Gummi Backen	40 x 60mm	0 – 10 mm*	- 70 °C - +70°C	0.36 kg
TH83-BP	Pyramiden Backen	40 x 60mm	0 – 10 mm*	- 70 °C - +180°C	0.33 kg
TH83-BV	V-Backen	Spannhöhe 40mm	4 – 12 mm Ø**	- 70 °C - +180°C	0.32 kg
TH83-BW	Wellen Backen	40 x 60mm	0 – 10 mm*	- 70 °C - +180°C	0.40 kg
TH83-BD	Diamant Backen	40 x 60mm	0 – 10 mm*	- 70 °C - +180°C	0.35 kg
TH83-B100	Blanke Backen	40 x 100 mm	0 – 10 mm*	+20 °C - +180°C	0.72 kg
TH83-BG100	Gummi Backen	40 x 100 mm	0 – 10 mm*	- 70 °C - +70°C	0.74 kg
TH83-BP100	Pyramiden Backen	40 x 100 mm	0 – 10 mm*	- 70 °C - +180°C	0.69 kg
TH83-BW100	Wellen Backen	40 x 100 mm	0 – 10 mm*	- 70 °C - +180°C	0.66 kg
TH83-BD100	Diamant Backen	40 x 100 mm	0 – 10 mm*	- 70 °C - +180°C	0.72 kg
TH83-BW200	Wellen Backen	60 x 200 mm	0 – 10 mm*	0 °C - +180°C	3.00 kg

\* auf Anfrage: Öffnungsweite 10mm – 20mm und 20mm – 30mm

\*\* auf Anfrage: für Rundproben 8-30mm Ø

### Einsatzbacken für TH83:

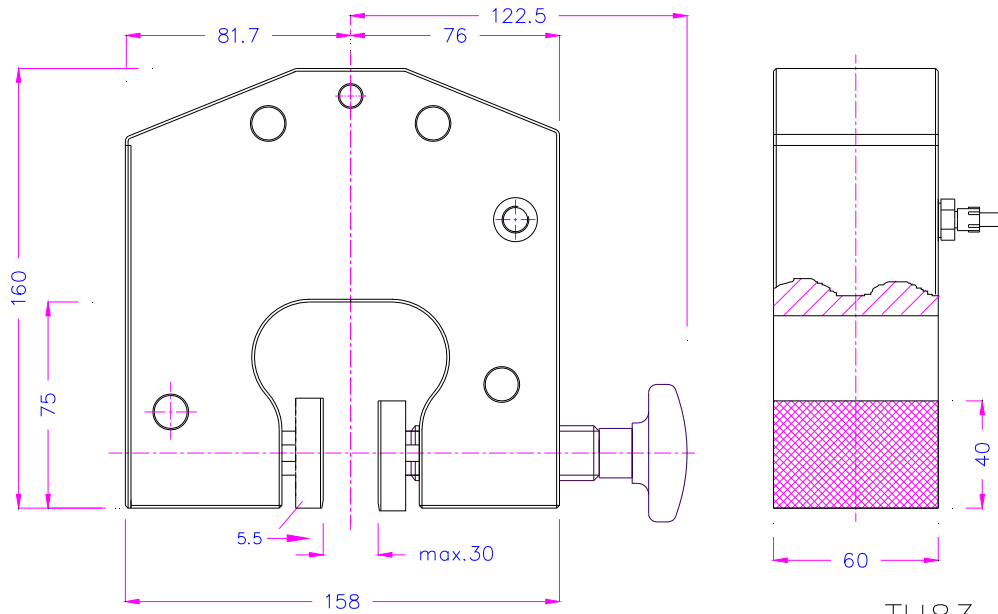
Zum schnellen Wechseln der Backen  
Einsatzbacken benötigen Grundträger (TH83-GT..)  
Lieferumfang: 1 Set = 4 Backen



Artikelnummer	Oberfläche	Spannfläche H x B	Öffnungsweite*	Temperatur Bereich	Gewicht/ pro Paar
TH83-GT	Grundträger	-	-	- 70 °C - +180°C	0.33 kg
TH83-EB	Blanke Einsatzbacken	50 x 60mm	0-9mm	+20 °C - +180°C	0.29 kg
TH83-EBG	Gummi Einsatzbacken	50 x 60mm	0-9mm	- 70 °C - +70°C	0.30 kg
TH83-EBP	Pyramiden Einsatzbacken	50 x 60mm	0-9mm	- 70 °C - +180°C	0.28 kg
TH83-EBW	Wellen Einsatzbacken	50 x 60mm	0-9mm	- 70 °C - +180°C	0.26 kg
TH83-EBD	Diamant Einsatzbacken	50 x 60mm	0-9mm	- 70 °C - +180°C	0.29 kg
TH83-GT100	Grundträger	-	-	- 70 °C - +180°C	0.69 kg
TH83-EB100	Blanke Einsatzbacken	50 x 100mm	0-9mm	+20 °C - +180°C	0.63 kg
TH83-EBG100	Gummi Einsatzbacken	50 x 100mm	0-9mm	- 70 °C - +70°C	0.65 kg
TH83-EBP100	Pyramiden Einsatzbacken	50 x 100mm	0-9mm	- 70 °C - +180°C	0.60 kg
TH83-EBW100	Wellen Einsatzbacken	50 x 100mm	0-9mm	- 70 °C - +180°C	0.57 kg
TH83-EBD100	Diamant Einsatzbacken	50 x 100mm	0-9mm	- 70 °C - +180°C	0.63 kg

\* auf Anfrage: Öffnungsweite 9mm – 19mm

Spannbacken mit abweichenden Abmessungen und Oberflächenbeschichtungen auf Anfrage



TH83 + TH83-BW200



TH83 + TH83-GT100 + TH83-EBG100

## Zubehör:



### TH205-1

2 pneumatische Fußpedale, Schläuche, Fittings

Nicht rastend: Die Backen öffnen wenn das Pedal gedrückt wird - die Backen schliessen sobald der Fuss von dem Pedal genommen wird.

Lieferumfang: 1 Paar Pedale inkl. Schläuche + Fittings



### TH205-2

2 pneumatische Fußpedale. Schläuche. Fittings.

Mit Rastfunktion: Einmal drücken die Backen öffnen – die Backen bleiben geöffnet wenn der Fuss vom Pedal genommen wird - noch einmal drücken die Backen schliessen und bleiben geschlossen.

Lieferumfang: 1 Paar Pedale inkl. Schläuche + Fittings



### TH205-..+PR

Optional: Für TH205-1 und TH205-2

Druckregleraufbau

Zum Einstellen des Luftdrucks: 1–10 Bar



### TH205-3

2 pneumatische Handschalter, Schläuche, Fittings.

Mit Rastfunktion: Kipphebel mit 2 Positionen: Einmal ziehen die Backen schliessen – einmal zurück drücken die Backen öffnen.

Lieferumfang: 1 Einheit inkl. Schläuche + Fittings



### TH205-4

Pneumatische Mikro - Handschalter, Schläuche Fittings

Mit Rastfunktion Direkter Anschluss am Spannzeug (für 1/8" Zoll Anschlüsse) 3/2 Wege-Ventil

Lieferumfang: 2 Handschalter inkl. Schläuche + Fittings.

Bei gleichzeitiger Bestellung eines Spannzeugs werden die Schalter montiert



### TH216

Leiser Kompressor ideal für Labore

Max. Druck: 16 Bar; Lautstärke: 45dB(A)

Leistung 400 Watt ; Ansaugleistung 25 l/min

Luftabgang ¼"; mit Druckminderer/ Wasserabscheider

Abmessungen: 180x190x240 mm (L x W x H); Gewicht: ~ 14 kg

TH83