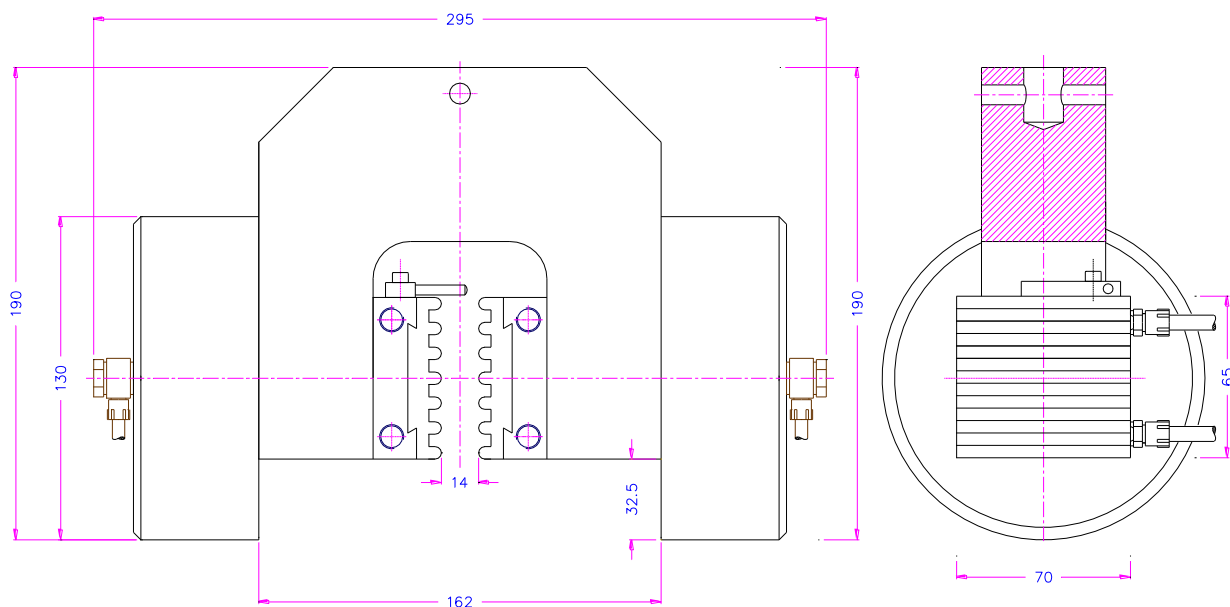
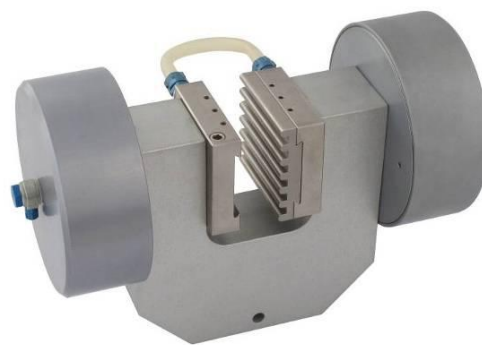


Pneumatisches Spannzeug mit 2 Kolben

Die Grundträger haben Bohrungen, um eine Wasserkühlung anzuschließen. Dies ist besonders beim Testen von Bitumen von Bedeutung. Zum Testen von Bitumen werden die Grundträger THS132-GT zusammen mit Backen mit Sonderwellung THS132-EBB1 verwendet.

Artikel-Nr.:	THS132
Spannkraft:	7 kN bei 7 bar 16 kN bei 16 bar mit Kompressor TH216
Pneumatischer Anschluss:	1/8"
Anschluss:	Af15.9 Weitere Anschlüsse auf Anfrage
Korpus:	Eloxiertes Aluminium
Temperaturbereich:	0 ... +70°C
Geiwcht:	4.5 kg ohne Backen
Lieferumfang:	1 Paar Spannzeuge ohne Backen



THS132+EBB1

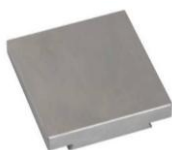
Einsatzbacken für THS132:

Zum schnellen Wechseln der Backen, Einsatzbacken benötigen Grundträger (THS132-GT)
Lieferumfang: 1 Set = 4 Backen
Spannbacken mit abweichenden Abmessungen und Beschichtungen auf Anfrage

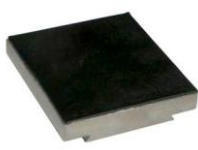


THS132-GT

Artikel-Nr.	Oberfläche	Spannfläche H x B	Öffnungsweite	Gewicht pro Paar
THS132-GT	Grundträger			0,96 kg
THS132-EBB1	Einsatzbacken mit Sonderwellung für Bitumenbahnen	65 x 70 mm	0 - 14 mm	0,68 kg
THS132-EB	Blanke Einsatzbacken	65 x 70 mm	0 - 14 mm	0,86 kg
THS132-EBG	Gummi-Einsatzbacken	65 x 70 mm	0 - 12 mm	0,88 kg
THS132-EBP	Pyramiden-Einsatzbacken	65 x 70 mm	0 - 14 mm	0,86 kg



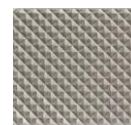
THS132-EB
 • Geeignet zur Weiterbearbeitung
 • Stahl-Rohling ohne Beschichtung



THS132-EBG
 • 1 mm Gummibeschichtung (NBR)
 • Vernickelt



THS132-EBB1
 • Gehärteter Stahl 58HRC
 • Vernickelt
 • Geeignet zum Testen von Bitumen



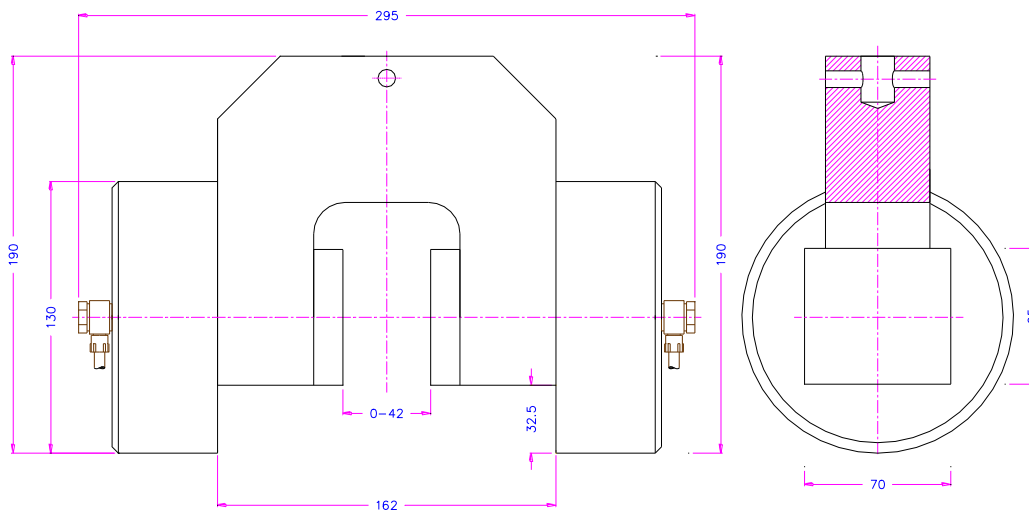
THS132-EBP
 • Pyramiden 1.2x45
 • Gehärteter Stahl 58HRC
 • Vernickelt

Beispiele für kundenspezifische Anfertigungen:



THS132-EBB1-100

Extrabreite Backen mit Sonderwellung für Bitumenbahnen
65 x 100 mm (H x B)



THS132-BPS42

Öffnungsweite 0 - 42 mm, Standard-Pyramidenbacken (keine Einsatzbacken)

Pneumatisches Zubehör:**TH205-1 Fußpedale**

Nicht rastend: Die Backen öffnen sobald das Pedal gedrückt wird und schließen wenn der Fuß von dem Pedal genommen wird.

Lieferumfang: 1 Paar Pedale inkl. Schläuche und Anschlussstücke

**TH205-2 Fußpedale**

Mit Rastfunktion: Die Backen öffnen sobald das Pedal gedrückt und bleiben geöffnet, sofern der Fuß vom Pedal genommen wird. Erst nach einer weiteren Betätigung des Pedals schließen sich die Backen und bleiben geschlossen.

Lieferumfang: 1 Paar Pedale inkl. Schläuche und Anschlussstücke

**TH205-PR16bar Druckregleraufbau**

Optional verfügbar für TH205-1 und TH205-2
Zum Einstellen des Luftdrucks von 1–16 Bar

**TH205-3 Handventile**

2 pneumatische Kipphebelventile

Mit Rastfunktion: Beim Anziehen schließen sich die Backen, beim zurückdrücken werden die Backen geöffnet.

Lieferumfang: 1 Einheit inkl. Schläuche und Anschlussstücke

**TH205-4-1/8" Handventile mit 1/8" Anschluss**

2 pneumatische Handventile

Mit Rastfunktion: Direkter Anschluss am Spannzeug, 3/2 Wege-Ventil

Lieferumfang: 2 Handschalter inkl. Schläuche und Anschlussstücke.

Bei gleichzeitiger Bestellung eines Spannzeugs werden die Handventile an das Spannzeug montiert

**TH216 Leiser Kompressor für Labore, ölgeschmiert, mit Filterdruckregler**

Max. Druck 16 Bar; 230 V/50 Hz; Lautstärke: 38 dB(A)

Motor: 0,13 kW; Ansaugleistung 17 l/min; Behältervolumen 3.5 l

Abmessungen: 340x290x340 mm (L x B x H); Gewicht: 18 kg