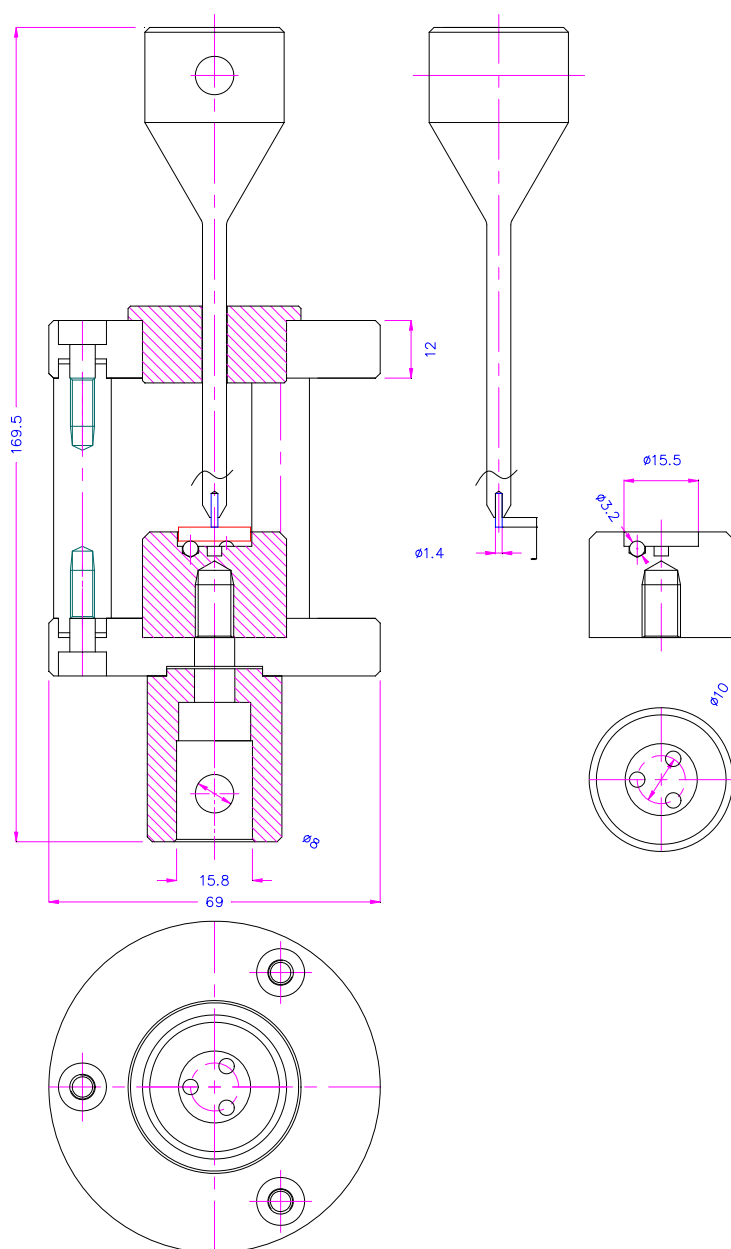


VORRICHTUNG FÜR BIAXIALE BIEGUNG

gemäß ISO 6872 - Zahnheilkunde - Keramische Werkstoffe

| | |
|---------------------|--|
| Artikel-Nr.: | THS1620-15.5-1.4-ISO6872 |
| Max. Kraft: | 1 kN |
| Anschluss: | Af159 mm Weitere Anschlüsse auf Anfrage |
| Pin: | 1,4 mm Ø, Hartmetall |
| Platte Ø: | 15.5 mm Ø |
| Korpus: | Edelstahl V2A, 1.4301 |
| Temperaturbereich: | -70° ... 280°C |
| Lieferumfang: | 1 Vorrichtung mit 3 Hartmetallkugeln 3,2 mm Ø |



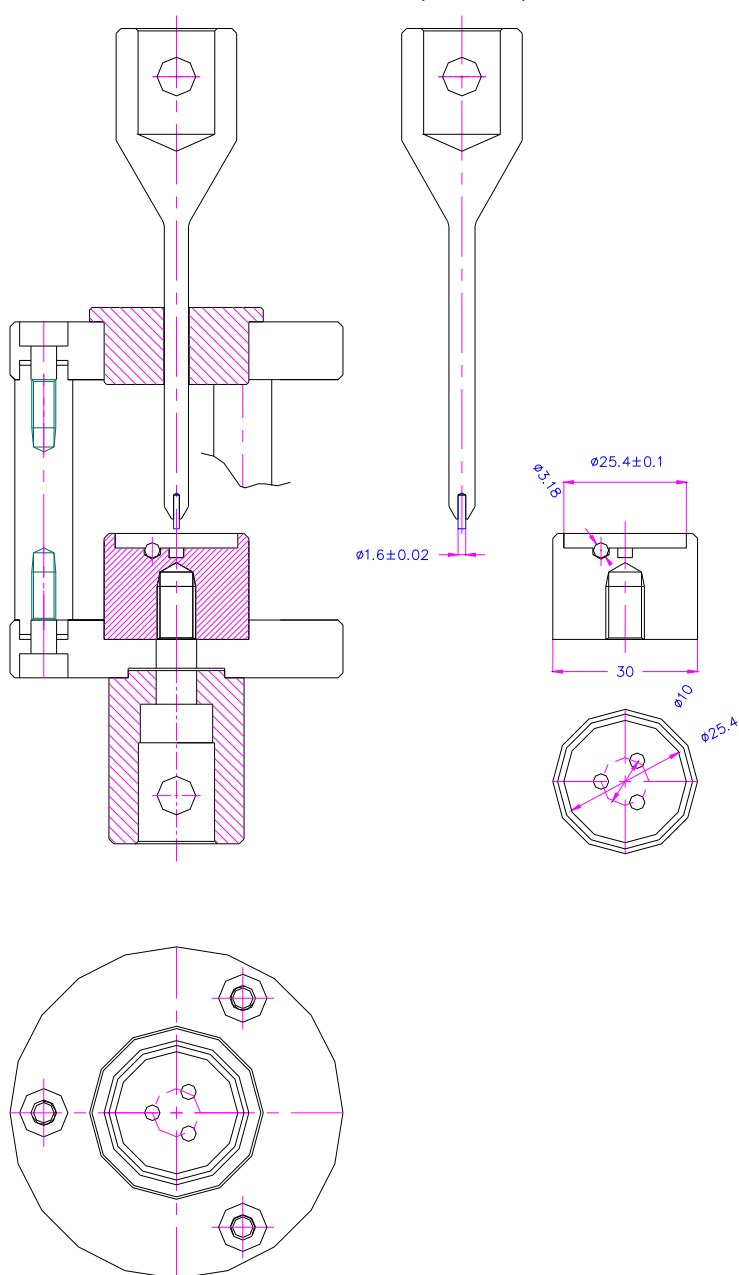
THS1620-15.5-1.4

VORRICHTUNG FÜR BIAXIALE BIEGUNG

gemäß ASTM F394

Biaxial Flexure Strength (Modulus of Rupture) of Ceramic Substrates

| | |
|---------------------|---|
| Artikel-Nr.: | THS1620-25.4-1.6-ASTMF394 |
| Max. Kraft: | 1 kN |
| Anschluss: | Af159 mm Weitere Anschlüsse auf Anfrage |
| Pin: | 1,6 mm (0.063 in.) Ø, Hartmetall |
| Platte Ø: | 25,4 mm (1 in.) Ø |
| Korpus: | Edelstahl V2A, 1.4301 |
| Temperaturbereich: | -70° ... 280°C |
| Lieferumfang: | 1 Vorrichtung mit 3 Hartmetallkugeln 3.18 mm (0.125 in.) Ø |



THS1620-25.4-1.6