

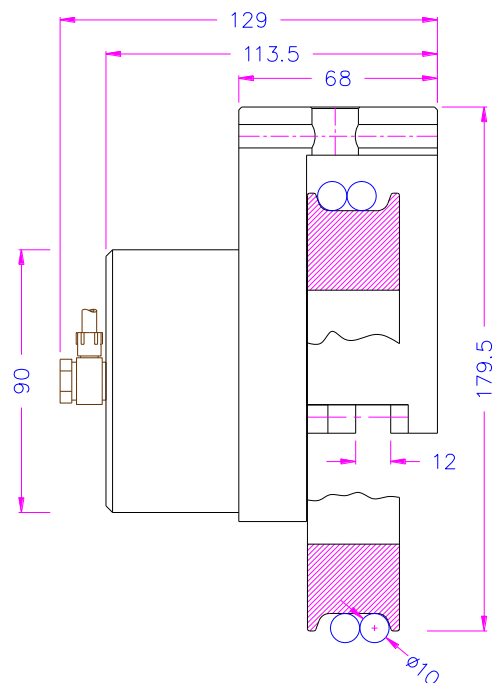
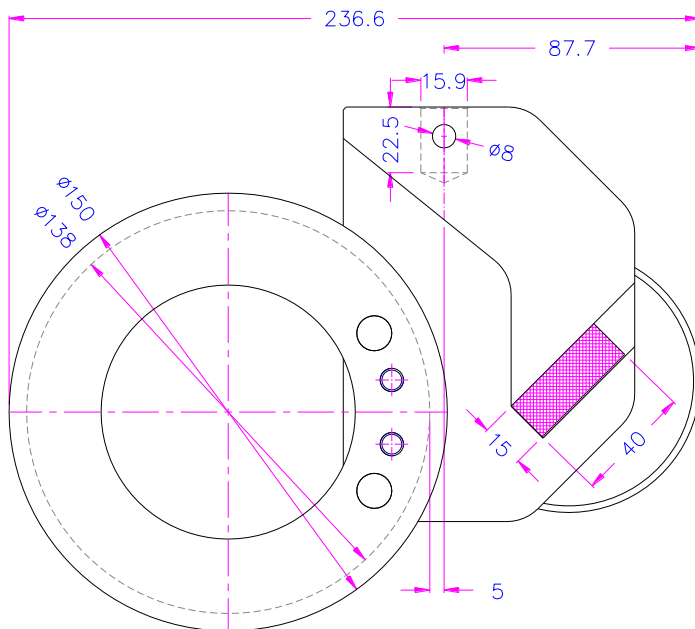
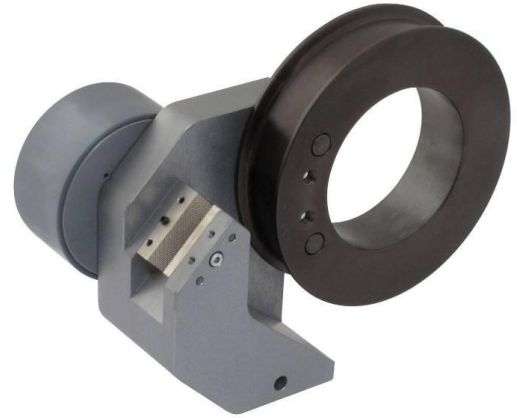
PNEUMATISCHE SEILSPANNZEUGE, 20 kN und 50 kN

Seilspannzeuge sind für Bänder und Seile geeignet.

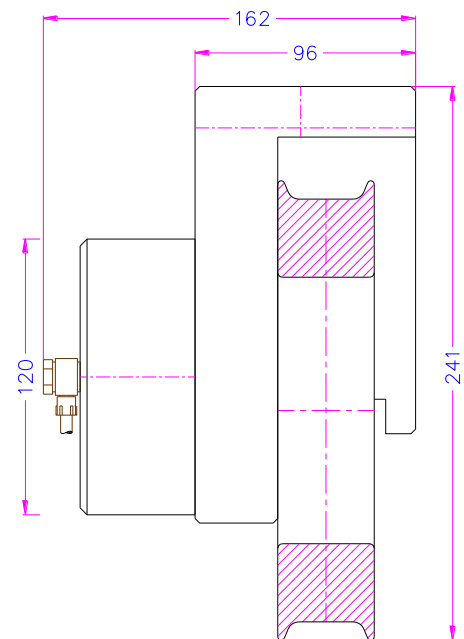
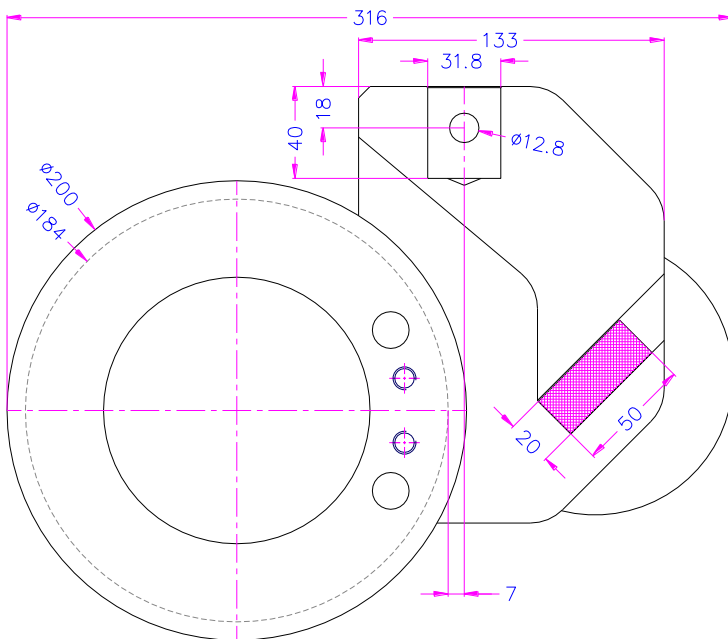
Die Probe wird abhängig vom Reibwert, einfach oder mehrfach um die Umlenkrolle gewickelt, bevor sie mit den Spannbacken fixiert wird.

Die Umlenkrollen erzeugen einen langsamen kerbfreien Spannungsabbau und verhindern den Bruch im Spannbacken.

Artikel-Nr.:	THS185-20
Max. Kraft:	20 kN
Anschluss:	Af159. Weitere Anschlüsse auf Anfrage
Backen-Öffnungsweite:	0 – 12 mm
Backen-Spannfläche:	15 x 40 mm; Pyramidenbacken
Min. Prüflingslänge:	1250 mm
Pneumatikanschluss:	1/8" Innengewinde
Korpus:	Aluminium, eloxiert
Umlenkrolle:	Stahl
Backen:	Stahl, gehärtet, vernickelt
Temperaturbereich:	0 ... +70°C Weitere Temperaturbereiche auf Anfrage
Gewicht:	4,7 kg pro Spannzeug inkl. Backen
Lieferumfang:	1 Paar Spannzeuge inkl. Backen



Artikel-Nr.:	THS185-50
Max. Kraft:	50 kN
Anschluss:	Af318. Weitere Anschlüsse auf Anfrage
Backen- Öffnungswerte:	0 – 20 mm
Backen-Spannfläche:	20 x 50 mm; Pyramidenbacken
Min. Prüflingslänge:	1650 mm
Pneumatikanschluss:	1/8" Innengewinde
Korpus:	Aluminium, eloxiert
Umlenkrolle:	Stahl
Backen:	Stahl, gehärtet, vernickelt
Temperaturbereich:	0 ... +70°C Weitere Temperaturbereiche auf Anfrage
Gewicht:	11 kg pro Spannzeug inkl. Backen
Lieferumfang:	1 Paar Spannzeuge inkl. Backen



Pneumatisches Zubehör:



TH205-1 Fußpedale

Nicht rastend: Die Backen öffnen sobald das Pedal gedrückt wird und schließen wenn der Fuß von dem Pedal genommen wird.

Lieferumfang: 1 Paar Pedale inkl. Schläuche und Anschlussstücke



TH205-2 Fußpedale

Mit Rastfunktion: Die Backen öffnen sobald das Pedal gedrückt und bleiben geöffnet, sofern der Fuß vom Pedal genommen wird. Erst nach einer weiteren Betätigung des Pedals schließen sich die Backen und bleiben geschlossen.

Lieferumfang: 1 Paar Pedale inkl. Schläuche und Anschlussstücke



TH205-PR16bar Druckregleraufbau

Optional verfügbar für TH205-1 und TH205-2

Zum Einstellen des Luftdrucks von 1–16 Bar

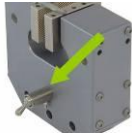


TH205-3 Handventile

2 pneumatische Kipphebelventile

Mit Rastfunktion: Beim Anziehen schließen sich die Backen, beim zurückdrücken werden die Backen geöffnet.

Lieferumfang: 1 Einheit inkl. Schläuche und Anschlussstücke



TH205-4-1/8 Handventile

2 pneumatische Handventile mit Anschluss 1/8"

Mit Rastfunktion: Direkter Anschluss am Spannzeug, 3/2 Wege-Ventil

Lieferumfang: 2 Handschalter inkl. Schläuche und Anschlussstücke.

Bei gleichzeitiger Bestellung eines Spannzeugs werden die Handventile an das Spannzeug montiert



TH216 Leiser Kompressor für Labore, ölgeschmiert, mit Filterdruckregler

Max. Druck 16 Bar; 230 V/50 Hz; Lautstärke: 38 dB(A)

Motor: 0,13 kW; Ansaugleistung 17 l/min; Behältervolumen 3.5 l

Abmessungen: 340x290x340 mm (L x B x H); Gewicht: 18 kg