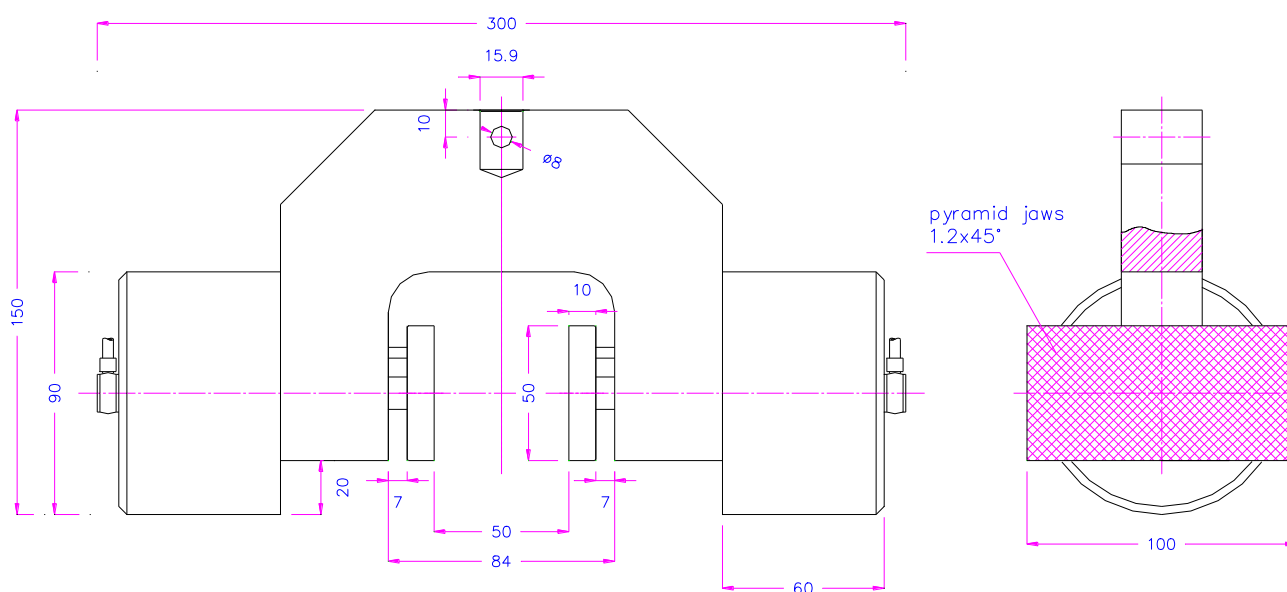


## Pneumatisches Spannzeug, symmetrisch

Artikel-Nr.:	THS22-S60
Zugkraft:	2 kN
Spannkraft:	3.5 kN (7 bar) Max. 8 kN (16 bar mit TH216)
Standard-Temperaturbereich:	0° ... +70°C Weitere Temperaturbereiche auf Anfrage
Standard-Anschluss:	Af159 oder Af20 Weitere Anschlüsse auf Anfrage
Korpus:	Aluminum, eloxiert
Backen:	Gehärteter Stahl 58HRC
Gewicht pro Spannzeug ohne Backen:	2.6 kg
Lieferumfang:	1 Paar Spannzeuge ohne Backen



### Backen für THS22\* Lieferumfang: 1 Set = 4 Backen

Artikel-Nr.	Oberfläche	Spannfläche HxW	Öffnungsweite	Gewicht pro Paar
THS22-B	Blanke Backen	50x50 mm	0 - 60 mm	0.38 kg
THS22-BP	Pyramidenbacken	50x50 mm	0 - 60 mm	0.36 kg
THS22-BV4	V-Backen	Höhe 50 mm	4 - 30 mm $\varnothing$	0.19 kg
THS22-BG	Gummibacken	50x50 mm	0 - 60 mm	0.39 kg
THS22-BW	Wellenbacken	50x50 mm	0 - 60 mm	0.34 kg
THS22-BD	Diamantbacken	50x50 mm	0 - 60 mm	0.38 kg
THS22-B100	Blanke Backen	50x100 mm	0 - 60 mm	0.76 kg
THS22-BP100	Pyramidenbacken	50x100 mm	0 - 60 mm	0.72 kg
THS22-BG100	Gummibacken	50x100 mm	0 - 60 mm	0.78 kg
THS22-BW100	Wellenbacken	50x100 mm	0 - 60 mm	0.70 kg
THS22-BD100	Diamantbacken	50x100 mm	0 - 60 mm	0.76 kg

### Einsatzbacken für THS22\*

Zum schnellen Wechseln der Backen, Einsatzbacken benötigen Grundträger (THS22-GT)

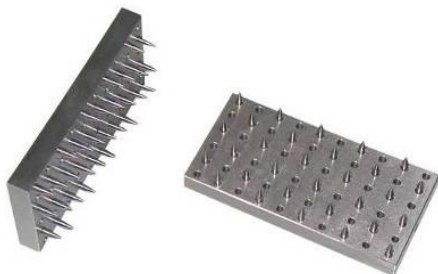
Artikel-Nr.	Oberfläche	Spannfläche HxW	Öffnungsweite	Gewicht pro Paar
THS22-GT	Grundträger	-	-	0.32 kg
THS22-EB	Blanke Einsatzbacken	50x50 mm	0 - 46 mm	0.32 kg
THS22-EBP	Pyramiden Einsatzbacken	50x50 mm	0 - 46 mm	0.29 kg
THS22-EBV4	V-Einsatzbacken für runde Proben	Höhe 50 mm	0 - 16 mm	0.15 kg
THS22-EBG	Gummi Einsatzbacken	50x50 mm	0 - 44 mm	0.33 kg
THS22-EBW	Wellen Einsatzbacken	50x50 mm	0 - 46 mm	0.30 kg
THS22-EBD	Diamantbeschichtete Einsatzbacken	50x50 mm	0 - 46 mm	0.32 kg

\*Einsatzbacken mit weiteren Abmessungen und Oberflächenbeschichtungen auf Anfrage

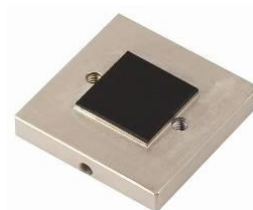
Beispiele für die kundenspezifische Anfertigungen:



**THS22-S60-A90**  
Niedrige Bauhöhe 90 mm



**THS22-B50x80-S3**  
Nadelbacken für Schaum, Rockwool



**THS22-BG25.4x25.4**  
Gummibacken 25.4x25.4 mit erhöhter Oberfläche (Grundbacken 50x50 mm)



**THS22-BP60**  
Pyramidenbacken 60x60 mm



**THS22-BP0.8x45**  
Pyramidenbacken 50x50 mm mit 0.8x45 Pyramiden

**Zubehör:****TH205-1 Fußpedale**

Nicht rastend: Die Backen öffnen sobald das Pedal gedrückt wird und schließen wenn der Fuß von dem Pedal genommen wird.  
Lieferumfang: 1 Paar Pedale inkl. Schläuche und Anschlussstücke

**TH205-2 Fußpedale**

Mit Rastfunktion: Die Backen öffnen sobald das Pedal gedrückt und bleiben geöffnet, sofern der Fuß vom Pedal genommen wird. Erst nach einer weiteren Betätigung des Pedals schließen sich die Backen und bleiben geschlossen.  
Lieferumfang: 1 Paar Pedale inkl. Schläuche und Anschlussstücke

**TH205-PR16bar Druckregleraufbau**

Optional verfügbar für TH205-1 und TH205-2  
Zum Einstellen des Luftdrucks von 1–16 Bar

**TH205-3 Handventile**

2 pneumatische Kipphebelventile

Mit Rastfunktion: Beim Anziehen schließen sich die Backen, beim zurückdrücken werden die Backen geöffnet.  
Lieferumfang: 1 Einheit inkl. Schläuche und Anschlussstücke

**TH205-4-M5 Handventile**

2 pneumatische Handventile, M5 Anschluss

Mit Rastfunktion: Direkter Anschluss am Spannzeug, 3/2 Wege-Ventil

Lieferumfang: 2 Handschalter inkl. Schläuche und Anschlussstücke.

Bei gleichzeitiger Bestellung eines Spannzeugs werden die Handventile an das Spannzeug montiert

**TH216 Leiser Kompressor für Labore, ölgeschmiert, mit Filterdruckregler**

Max. Druck 16 Bar; 230 V/50 Hz; Lautstärke: 38 dB(A)

Motor: 0,13 kW; Ansaugleistung 17 l/min; Behältervolumen 3.5 l

Abmessungen: 340x290x340 mm (L x B x H); Gewicht: 18 kg