

Vorrichtungen für Holzproben

Artikel Nr.: **THS325-1**

Vorrichtung zur Ermittlung der Abhebefestigkeit der Oberfläche für Holzwerkstoffe

Norm: Gemäß DIN EN 311

Max. Kraft: 5 kN

Anschluss: Af159, Af20
Weitere Anschlüsse auf Anfrage

Material: Oberteil: Aluminium, eloxiert
Unterteil: Stahl, vernickelt
Stempel: V2a

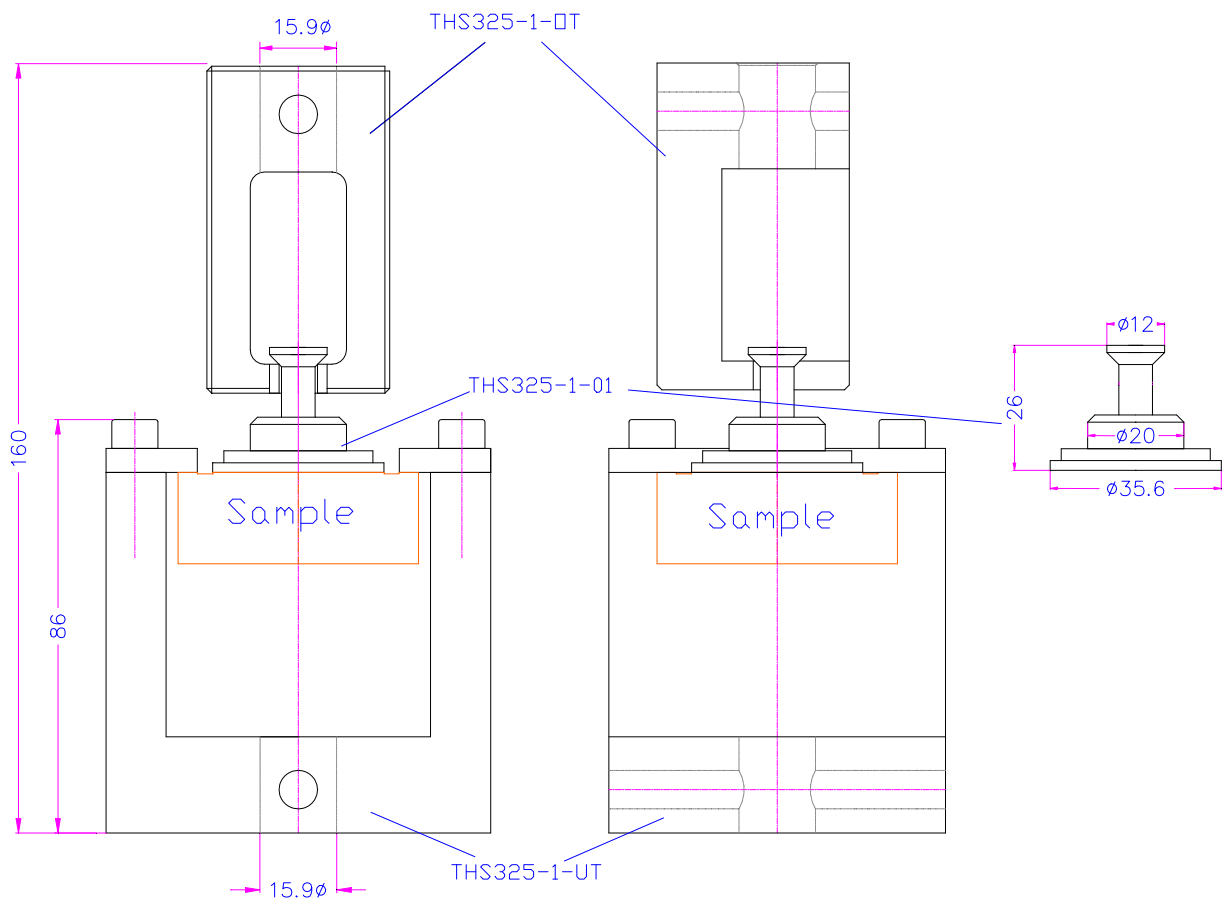
Temperaturbereich: -70°C – +180°C
Weitere Temperaturbereiche auf Anfrage

Gewicht: Ca. 0,9 kg (Vorrichtung exkl. Adapter)

Lieferumfang: THS325-1 Vorrichtung bestehend aus:
- 1x Oberteil
- 1x Unterteil
- 1x Stempel



- Gegen Aufpreis erhältlich:
- Kardan Adapter (siehe THS327)
 - 1 zusätzlicher Stempel (THS325-1-01)
 - Paket á 10 zusätzliche Stempel (THS325-1-01-Pkg10)



Artikel Nr.: THS325-2

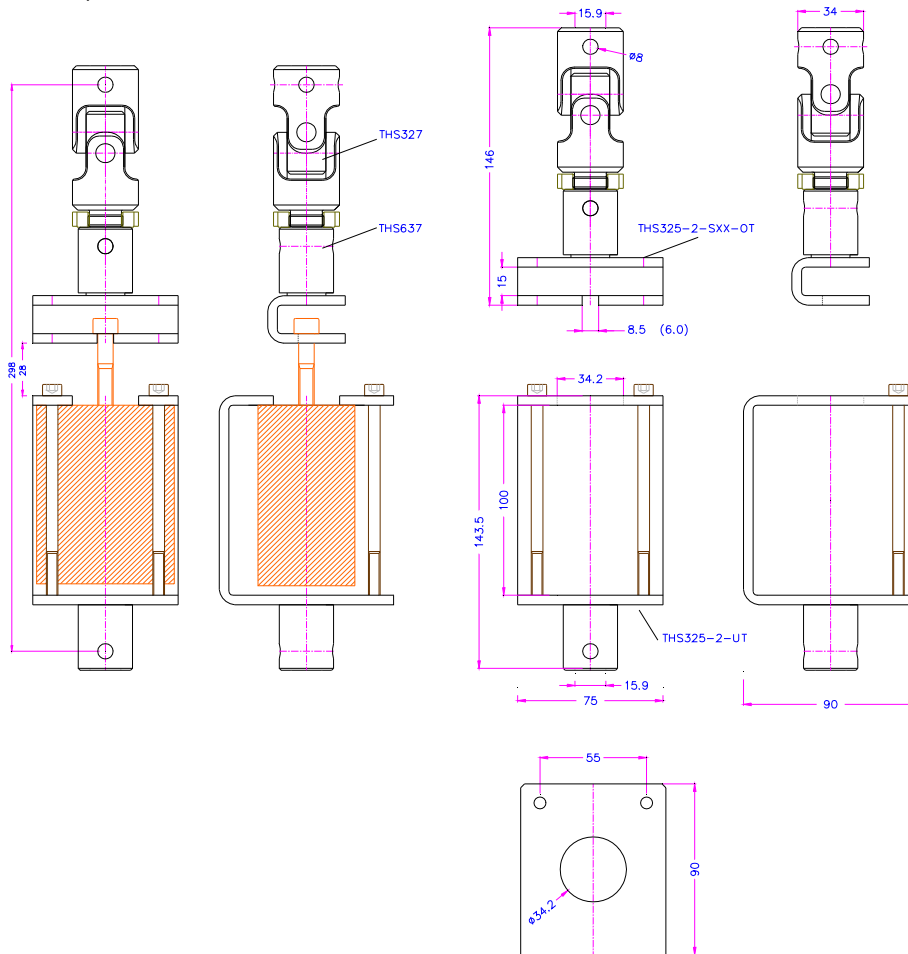
Vorrichtung zur Ermittlung des achsenparallelen Schraubenzugwiderstands für Holzproben

Norm: Gemäß DIN EN 320
 Max. Kraft: 20kN
 Anschluss: Af159, Af20
 Weitere Anschlüsse auf Anfrage
 Material: Oberteil, Unterteil: V2A
 Adapter: Stahl, vernickelt
 Temperaturbereich: -70°C – +180°C
 Weitere Temperaturbereiche auf Anfrage
 Gewicht: Ca. 1,5 kg (Vorrichtung exkl. Adapter)

Lieferumfang: THS325-2 Vorrichtung bestehend aus:
 - 2x Oberteile mit Probenschlitz 8,5mm und 6,0mm
 - 1x Unterteil
 - 2x Adapter THS637



Gegen Aufpreis erhältlich:
 - Kardan Adapter (siehe THS327)



THS325-2-Af159