

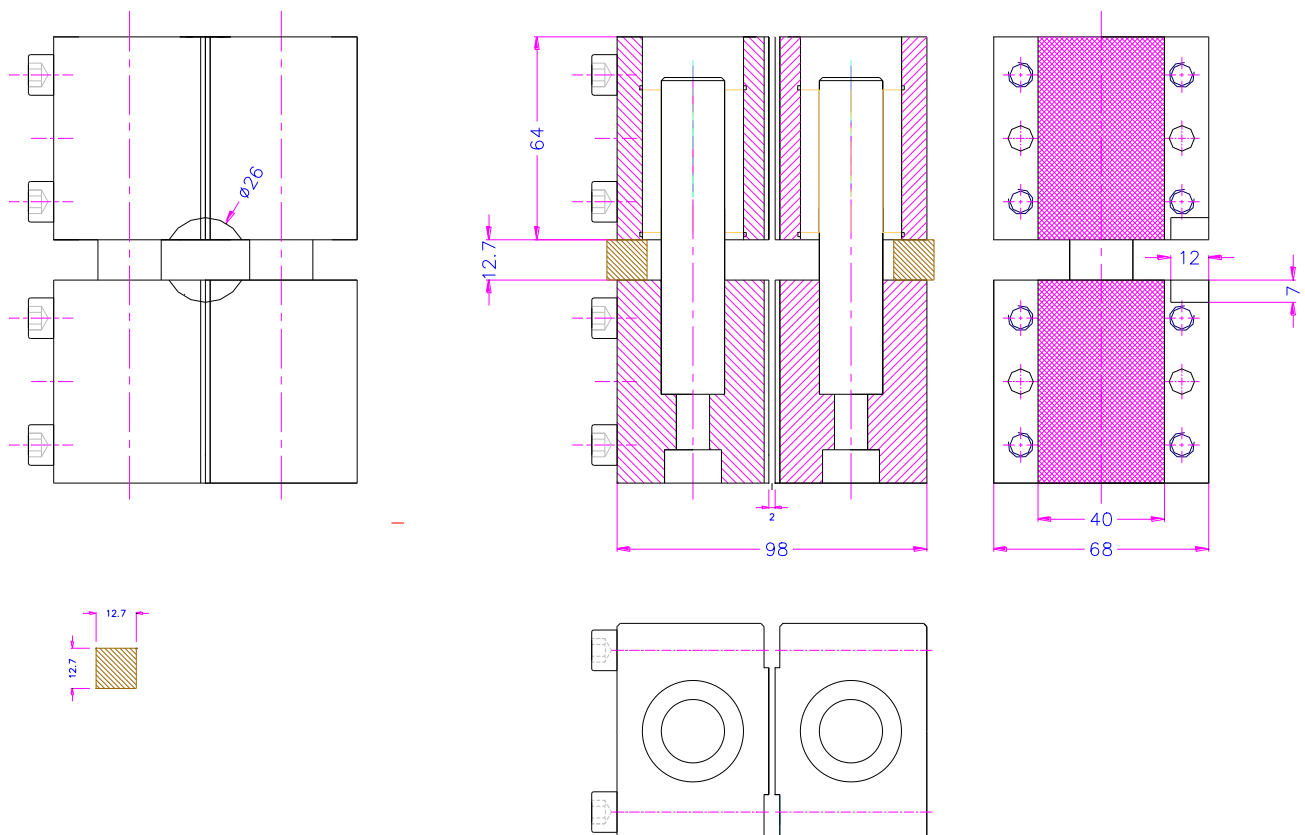
VORRICHTUNG FÜR DRUCKVERSUCHE MIT KOMBINIERTER KRAFTEINLEITUNG

zum Testen der Druckfestigkeit der Polymermatrix-Verbundwerkstoffe gemäß ASTM D6641.
 Der Prüfling wird mit Hilfe der Abstandsleisten in die Prüfvorrichtung gespannt.
 Die Schrauben werden mit einem Drehmomentschlüssel angezogen.
 Die Vorrichtung wird dann zwischen zwei Druckplatten im Druckprüfstand platziert.
 Ein Dehnungsmessstreifen, falls gewünscht, wird am Prüfling angebracht.
 Die Prüfung erfolgt bis zum Bruch.

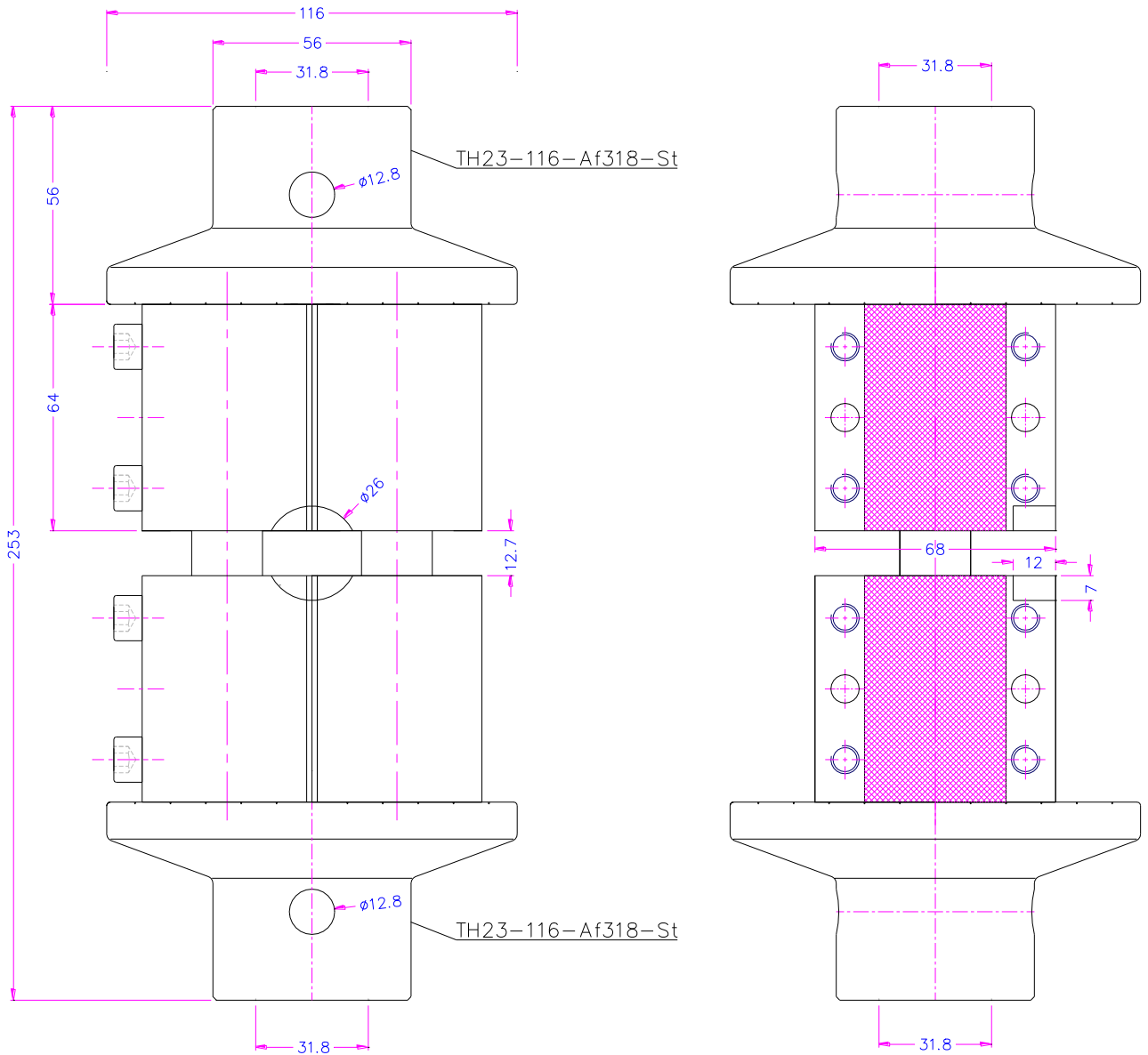
Artikel-Nr.:	THS705-2-ASTM-D6641
Max. Kraft:	100 kN
Freie Messlänge:	12,7 mm (0.5 in)
Korpus:	Stahl, vernickelt
Spannfläche:	64x 40 mm (HxB) Pyramidenrändelung 1.2x45° oder Diamantbeschichtung
Temperaturbereich:	-20° ... +80°C Weitere Temperaturbereiche auf Anfrage
Gewicht:	6 kg
Lieferumfang:	1 Vorrichtung inkl. 2 Einstelleisen 12,7x12,7 mm (0.5x0.5 in) für die Montage



Druckplatten sind nicht im Lieferumfang enthalten



THS705-2-ASTM6641



THS705-2-ASTM-D6641 + TH23-116-Af318-St

Vorschlag für untere und obere Druckplatten:

Artikel-Nr.:	TH23-116-St
Standard-Anschluss:	Af318 mm Weitere Anschlüsse auf Anfrage
Korpus:	Gehärteter Stahl, 58 HRC, vernickelt

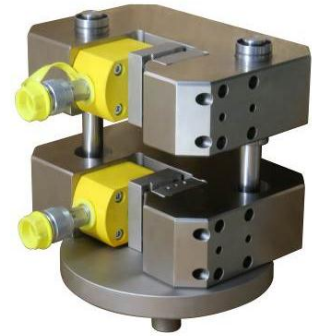


HYDRAULISCHE VORRICHTUNG FÜR DRUCKVERSUCHE MIT KOMBINIERTER KRAFTEINLEITUNG

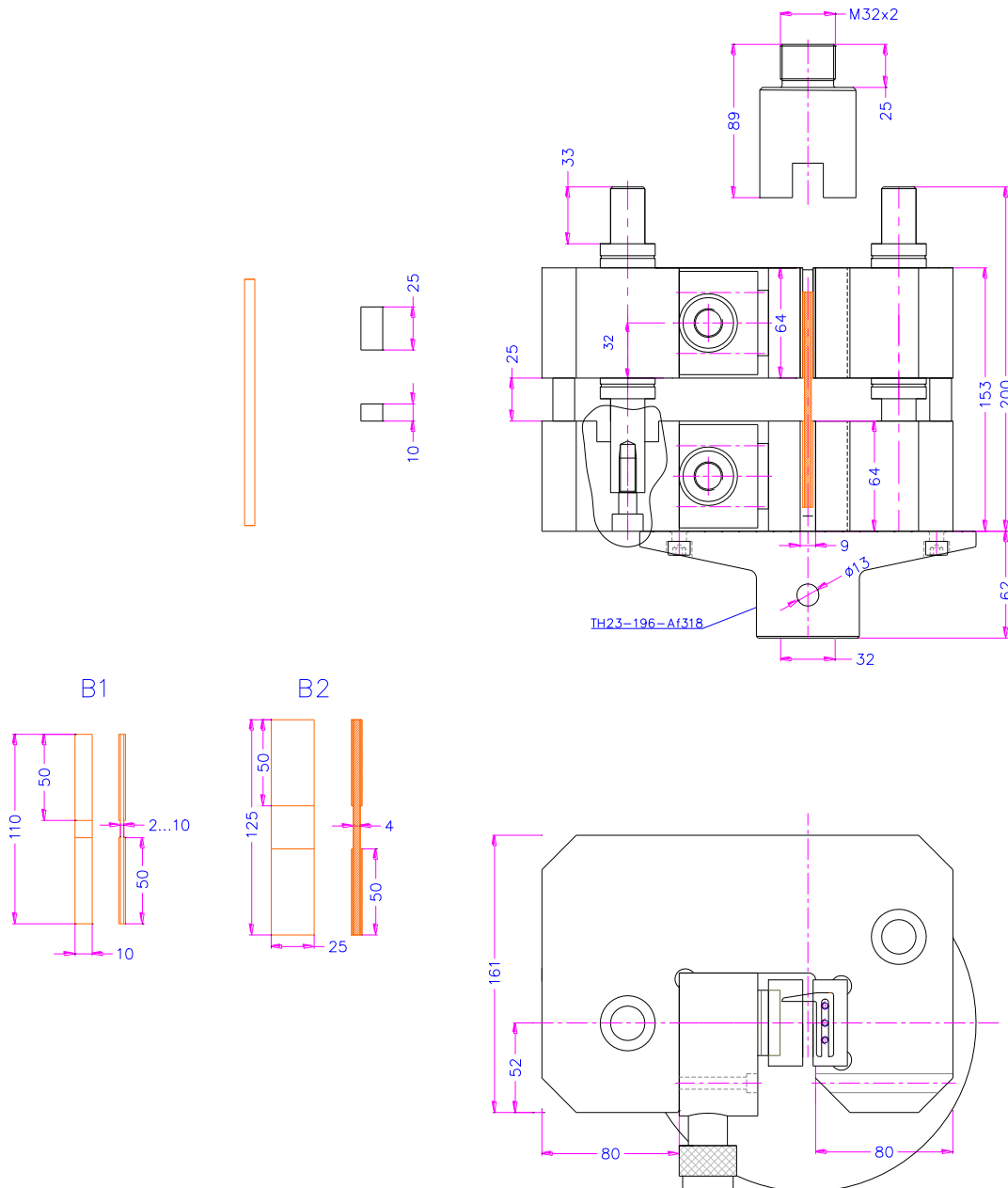
zur Bestimmung der Druckeigenschaften in der Laminebene der faserverstärkten Kunststoffe gemäß ISO 14126

Artikel-Nr.: THS705+Ko-ISO14126

Max. Kraft:	100 kN
Freie Messlänge:	10 mm (3.9 in) (ISO 14126 Prüfling B1) 25 mm (9.8 in) (ISO 14126 Prüfling B2)
Korpus und Backen:	Stahl, vernickelt
Spannfläche:	64x27 mm (HxB) Pyramidenrändelung 1.2x45° oder Diamantbeschichtung
Temperaturbereich:	-20° ... +80°C Weitere Temperaturbereiche auf Anfrage
Lieferumfang:	1 Vorrichtung inkl. 2 Einstelleisten 10x10 mm (3.9x3.9 in), 2 Einstelleisten 25x25 mm (9.8x9.8 in), Druck-Finger, 2 hydraulische Fußpedale.



Untere Druckplatte ist nicht im Lieferumfang enthalten.



Vorschlag für untere Druckplatte:**Artikel-Nr.:** TH23-196-StStandard-Anschluss: Af318 mm
Weitere Anschlüsse auf Anfrage

Korpus: Gehärteter Stahl, 58 HRC, vernickelt

