

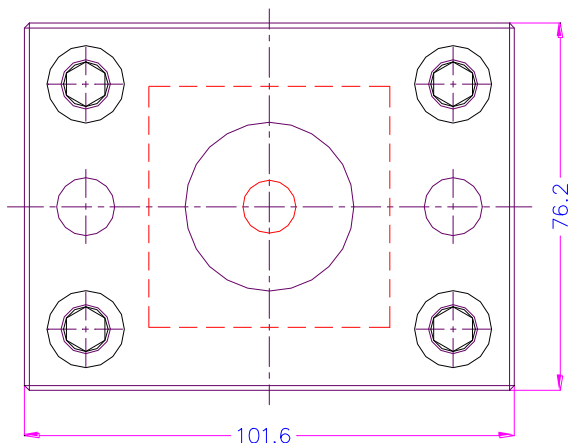
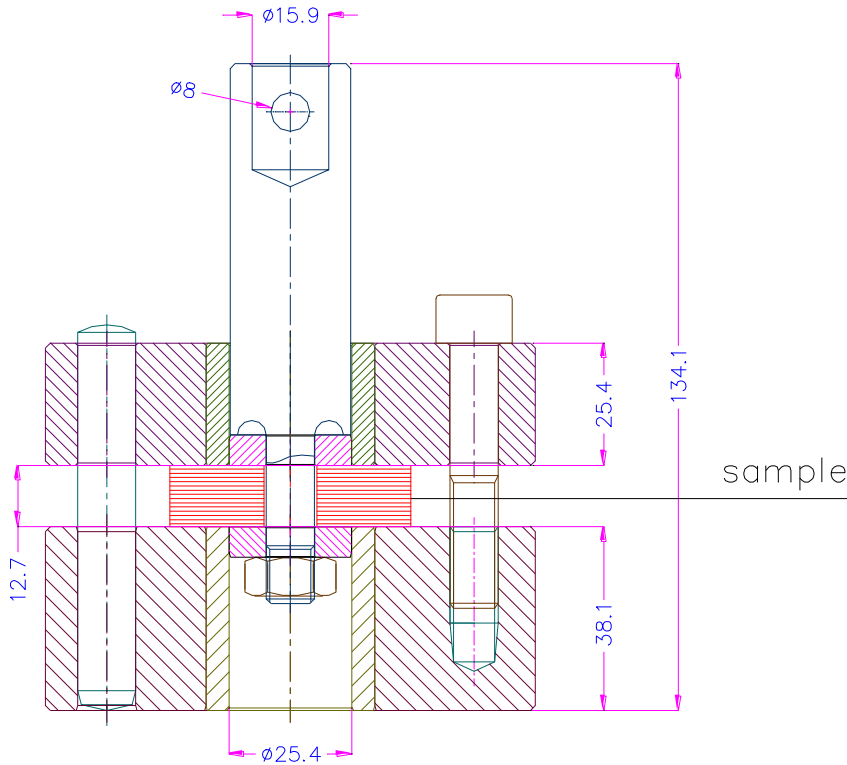
ABSCHERVORRICHTUNG

zur Prüfung der Scherfestigkeit von Kunststoffen gemäß ASTM-D732.

Die Vorrichtung wird auf eine Druckplatte gestellt.

Der Stößel wird durch die Vorrichtung gedrückt, um eine Scheibe mit 1" (25.4 mm) Ø abzuscheren.

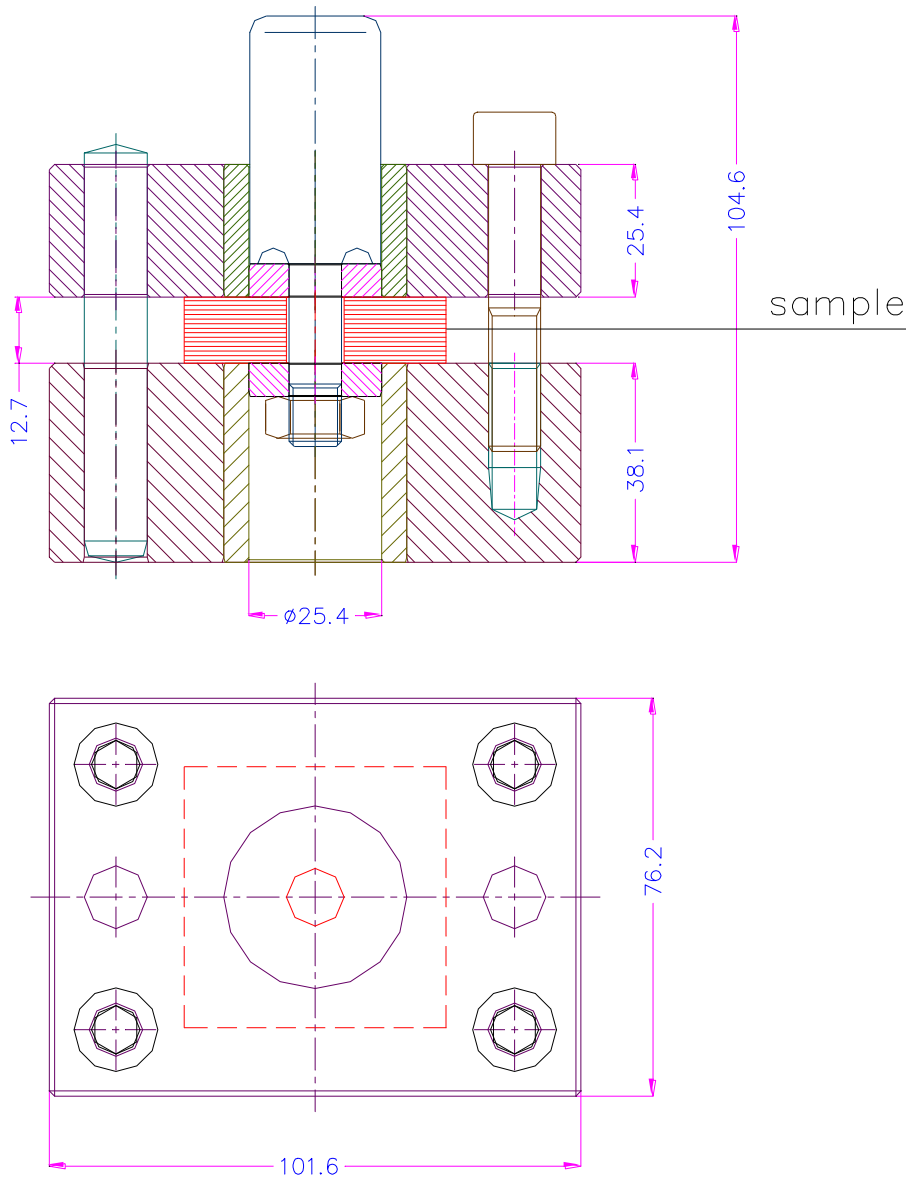
Artikel-Nr.:	THS712-20-ASTM-D732
Max. Kraft	20 kN
Standard-Anschluss:	Af15.9 or Af20 mm Für weitere Anschlüsse siehe THS712-10-ASTM-D732 (S. 2)
Korpus:	Stahl, vernickelt
Temperaturbereich:	0° ... +70°C. Weitere Temperaturbereiche auf Anfrage
Gewicht pro Vorrichtung:	Ca. 4 kg
Lieferumfang:	1 Vorrichtung. Untere Druckplatte wird zum Testen benötigt (nicht im Lieferumfang enthalten).



Artikel-Nr.: THS712-10-ASTM-D732

Wie THS712-20-ASTM-D732, aber der Druckstößel hat keinen Anschluss, max. Kraft 100 kN.

Untere und obere Druckplatten werden für den Test benötigt (nicht im Preis inbegriffen).



Wir empfehlen TH23 Druckplatten zusätzlich zu THS712:



Siehe <http://www.grip.de/G01/TH23/>