

## SEILSPANNZEUGE

zum Testen von dünnen Metallfolien, Bändern, etc.

Manuelle und pneumatische Ausführungen erhältlich.

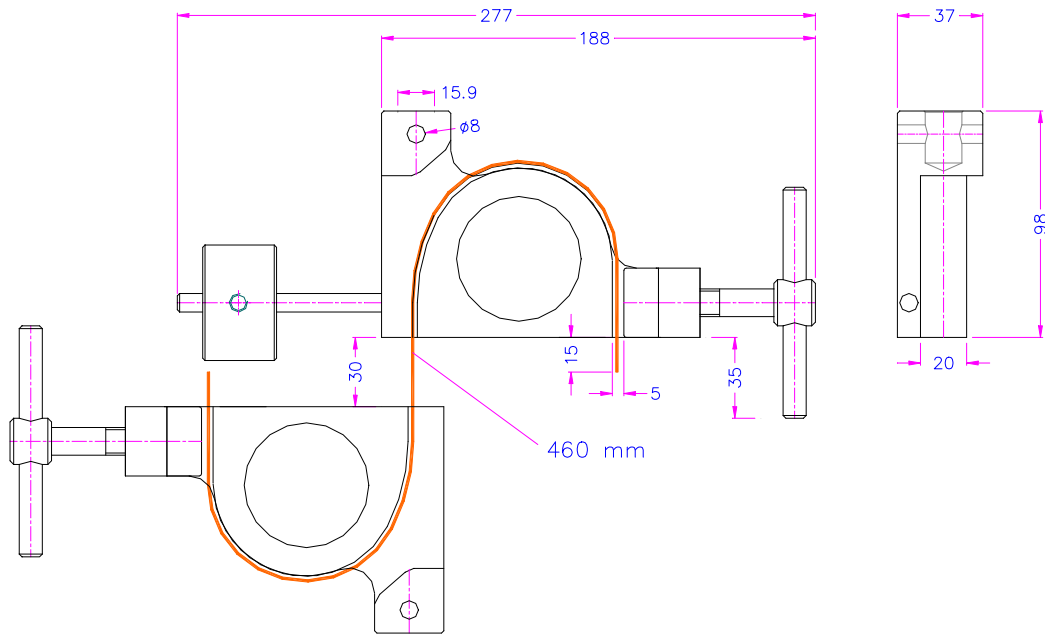
### Manuelle Spannzeuge

Artikel-Nr.:	TH172-20	TH172-40	TH172-60
Max. Kraft:	20 kN	20 kN (mit Af159) 50 kN (mit Af318)	50 kN
Anschluss:	Af159 oder Af20	Af159 oder Af318	Af318
Max. Probenbreite:	20 mm	40 mm	60 mm
Min. Probenlänge:	460 mm	460 mm	460 mm
Backen-Oberfläche:	Blanke Backen Diamantbeschichtete Backen	Blanke Backen Diamantbeschichtete Backen	Blanke Backen Pyramiden Backen Wellen Backen Diamantbeschichtete Backen
Spannfläche HxB:	30x20 mm	30x40 mm	30x60 mm
Korpus:	Stahl, vernickelt	Stahl, vernickelt	Stahl, vernickelt
Temperaturbereich:	-70°C ... +350°C	-70°C ... +350°C	-70°C ... +350°C
Gewicht inkl. Backen:	Spannzeug mit Gegengewicht – 2,3 kg Spannzeug ohne Gegengewicht – 1,45 kg	Spannzeug mit Gegengewicht – 6,35 kg Spannzeug ohne Gegengewicht – 5,15 kg	Spannzeug mit Gegengewicht – 6,78 kg Spannzeug ohne Gegengewicht – 5,58 kg
Lieferumfang:	1 Paar Spannzeuge	1 Paar Spannzeuge	1 Paar Spannzeuge

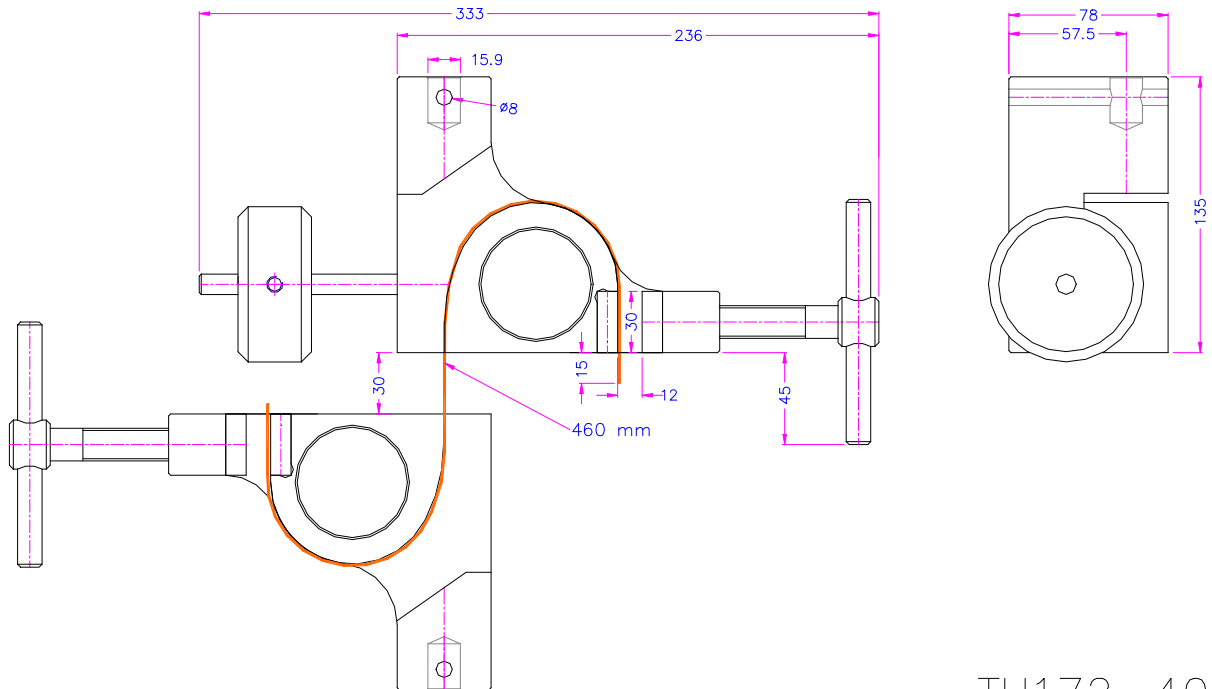
Weitere Anschlüsse, Temperaturbereiche und Backen-Oberflächen auf Anfrage.



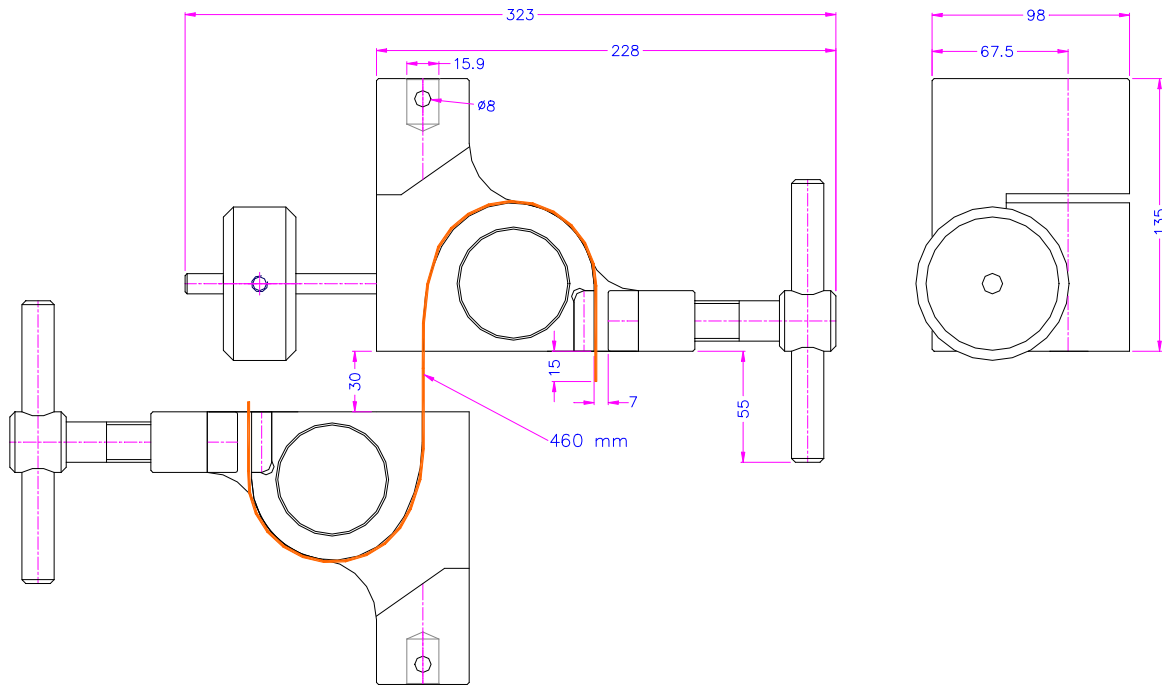
TH172-20 mit Prüfling



TH172-20



TH172-40



TH172-60

**Backen für manuelle TH172 Spannzeuge:**



Diamant Backen für TH172-20



Blanke Backen für TH172-40



Diamant Backen für TH172-40



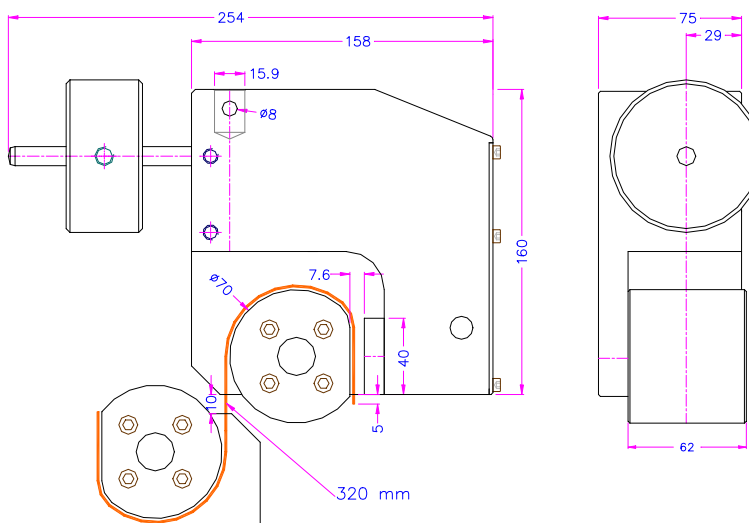
Pyramiden Backen für TH172-60



Wellen Backen für TH172-60

**Pneumatische Ausführung**

Artikel-Nr.:	TH172-P TH172-T180
Max. Kraft:	7 kN bei 7 bar
Anschluss:	Af159. Weitere Anschlüsse auf Anfrage.
Pneumatik-Anschluss:	1/8"
Max. Prüflingsdicke:	4 mm
Min. Prüflingslänge:	320 mm
Spannfläche HxB:	40x60 mm
Backen-Oberfläche:	Blanke Backen Diamant Backen Gummi Backen Pyramiden Backen
Korpus:	Aluminium eloxiert
Temperaturbereich:	0..+70°C bzw -30°C ... +180°C
Gewicht inkl. Backen:	Spannzeug mit Gegengewicht – 8,4 kg Spannzeug ohne Gegengewicht – 5,7 kg
Lieferumfang:	1 Paar Backen

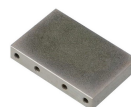


TH172-P

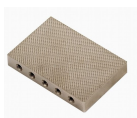
**Backen für TH172-P**



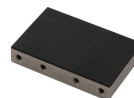
**Blanke Backen**  
- Geeignet zur eigenen Weiterbearbeitung  
- Stahl-Rohling ohne Beschichtung



**Diamant Backen**  
- Beschichtet mit synthetischen  
Diamanten D91 (170/200 mesh)  
- Vernickelt



**Pyramiden Backen**  
- Pyramiden 1.2x45°  
- Gehärteter Stahl 58 HRC  
- Vernickelt



**Gummi Backen**  
- Gummibeschichtung  
1 mm (NBR)  
- Vernickelt -0°C ..+70°C