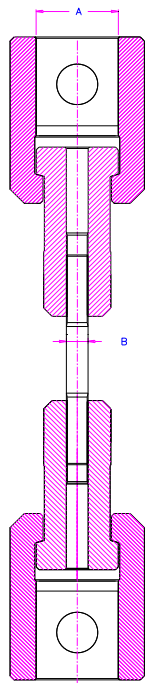


Gewindeprobenspannzeuge

zum Testen von Verbindungselementen wie z.B. Schrauben, Bolzen, Gewindestangen, etc.

Zum Testen von Gewindeproben



TH179-A-EB



Beispielbilder für Gewindeeinsätze:



Adapter/Einsatzhalter Artikel-Nr.	A: Adaptergröße	Gewindeeinsatz Artikel-Nr.	B: Gewinde Ø	Max. Kraft in Kombination
TH179-159-GT	15.9 mm	TH179-159-Ex	3 – 8 mm	20 kN
TH179-20-GT	20 mm	TH179-159-Ex	3 – 8 mm	20 kN
TH179-30-GT	30 mm	TH179-30-Ex	3 – 16 mm	50 kN
TH179-318-GT*	31.8 mm	TH179-318-Ex	3 – 16 mm	50 kN
TH179-32-GT	32 mm	TH179-318-Ex	3 – 16 mm	50 kN
TH179-36-GT	36 mm	TH179-318-Ex	3 – 16 mm	50 kN
TH179-38-GT	38 mm	TH179-318-Ex	3 – 16 mm	100 kN
TH179-40-GT	40 mm	TH179-40-Ex	3 – 22 mm	100 kN
TH179-50-GT	50 mm	TH179-50-Ex	3 – 22 mm	200 kN
TH179-60-GT	60 mm	TH179-60-Ex	3 – 33 mm	250 kN
TH179-70-GT	70 mm	TH179-70-Ex	3 – 32 mm	400 kN

*Auch als offene Version mit 50 kN erhältlich (Artikel-Nr. **TH179-318-o**)
Elastische Verformung der Öffnung mit 50 kN beträgt 0,1 mm, siehe Video <https://youtu.be/aPGXUzkIj6E>

Wir empfehlen, von 50 kN bis 100 kN einen Ring zu verwenden.

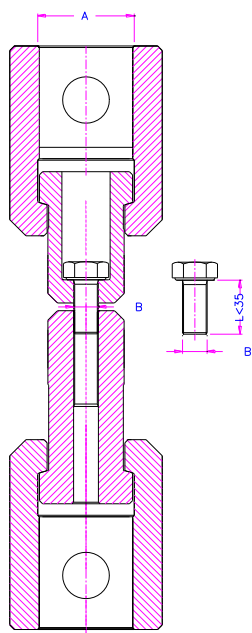
Bestellinformationen

TH179 Einsatzhalter und Gewindeeinsätze werden als Paar geliefert, können aber auch einzeln (0,5 Paar) bestellt werden.

Zum Testen von kurzen Kopfschrauben

Artikel-Nr.: TH179-A-EKB

A = Adaptergröße
 B = Schrauben-Ø, nach Kundenanforderung



TH179-A-EKB



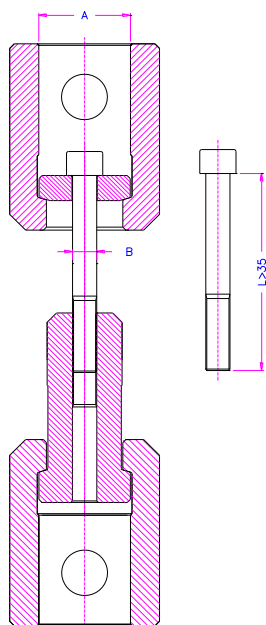
TH179-EK Einsätze



TH179-EK3

Sonderversion zum Testen von langen Kopfschrauben

Artikel-Nr.: TH179-A-EPB



TH179-A-EPB



Einsätze

A = Adaptergröße
 B = Gewinde Ø, nach Kundenanforderung

Anhang



**Einsatzhalter
TH179-159**



**Gewindeeinsatz
TH179-159-EM6**



Gewindeeinsatz mit Prüfling

Gewichte für TH179 Einsatzhalter und Gewindeeinsätze:

Einsatzhalter:	Gewicht:
TH179-159-GT (5/8")	83 g
TH179-20-GT	108 g
TH179-30-GT	490 g
TH179-318-GT (10/8")	563 g
TH179-32-GT	554 g
TH179-36/18-GT	725 g
TH179-38/16-GT	695 g
TH179-40-GT	780 g
TH179-50-GT	1900 g
TH179-60-GT	4400 g

Gewindeeinsätze für TH179-159 Einsatzhalter:	Gewicht:
TH179-159-EM2	25 g
TH179-159-EM3	26 g
TH179-159-EM4	27 g
TH179-159-EM5	25 g
TH179-159-EM6	23 g
TH179-159-EM8	21 g
TH179-159-EM10	15 g

Gewindeeinsätze für TH179-30 Einsatzhalter:	Gewicht:
TH179-30-EM5	226 g
TH179-30-EM6	222 g
TH179-30-EM8	218 g
TH179-30-EM10	214 g
TH179-30-EM16	153 g

Gewindeeinsätze für TH179-318, -32, -36/18, -38/16:	Gewicht:
TH179-318-EM3	213 g
TH179-318-EM4	222 g
TH179-318-EM5	225 g
TH179-318-EM6	230 g
TH179-318-EM8	228 g
TH179-318-EM10	217 g
TH179-318-EM12	212 g
TH179-318-EM14	200 g
TH179-318-EM16	185 g
TH179-318-EM16	150 g
TH179-317-E1/4-20UNC	228 g

TH179-318-E3/8-24UNF	217 g
TH179-318-E1/2-20	190 g
TH179-318-E3/4-10UNC	150 g

Gewindeeinsätze für TH179-40 Einsatzhalter:	Gewicht:
TH179-40-EM6	295 g
TH179-40-EM8	302 g
TH179-40-EM10	295 g
TH179-40-EM12	280 g
TH179-40-EM16	330 g

Gewindeeinsätze für TH179-50 Einsatzhalter:	Gewicht:
TH179-50-EM5	747 g
TH179-50-EM6	730 g
TH179-50-EM8	740 g
TH179-50-EM10	723 g
TH179-50-EM12	730 g
TH179-50-EM14	731 g
TH179-50-EM16	700 g
TH179-50-EM18	680 g
TH179-50-EM20	630 g

Gewindeeinsätze für TH179-60 Einsatzhalter:	Gewicht:
TH179-60-EM6	1440 g
TH179-60-EM8	1436 g
TH179-60-EM10	1480 g
TH179-60-EM12	1665 g
TH179-60-EM14	1570 g
TH179-60-EM16	1543 g
TH179-60-EM18	1550 g
TH179-60-EM20	1500 g
TH179-60-EM24	1415 g
TH179-60-EM33x2	

Gewindeeinsätze für TH179-70 Einsatzhalter:	Gewicht:
TH179-70-EM10	2575 g
TH179-70-EM18	2440 g