

PNEUMATISCHE SPANNZEUGE, 1 kN und 2 kN

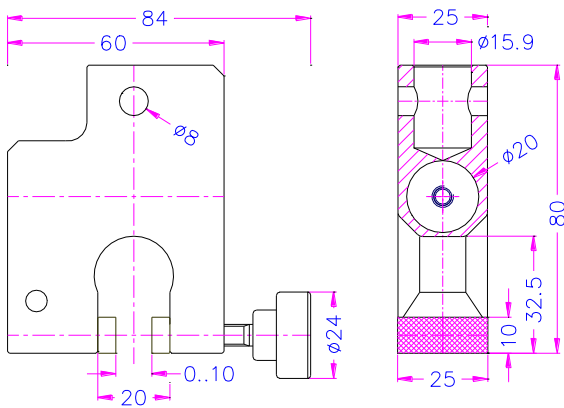


TH229 1 kN

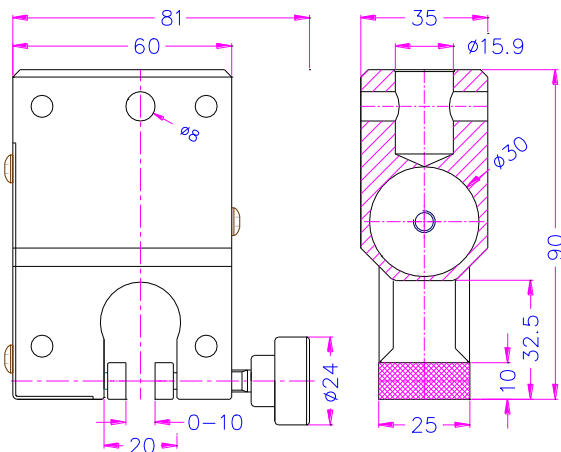


TH229+Ko30 2 kN

	TH229	TH229+Ko30
Spannkraft:	1 kN bei 7 bar	2 kN bei 7 bar
Max.Zugkraft:	0,5 kN bei 0,5 Reibwert	1 kN bei 0,5 Reibwert
Korpus:	Aluminium eloxiert	Aluminium eloxiert
Temperaturbereich:	0 ... +70°C (je nach Art der Backen). Auf Anfrage weitere Temperaturbereiche möglich	
Pneumatikkolben:	20 mm Ø	30 mm Ø
Pneumatikanschluss:	Innengewinde M5	Innengewinde M5
Gewicht:	0,26 kg pro Spannzeug ohne Backen	0,4 kg pro Spannzeug ohne Backen
Lieferumfang:	1 Paar ohne Backen	1 Paar ohne Backen



TH229



TH229+Ko30



Backen für TH229: Lieferumfang 1 Set = 4 Backen

Artikelnummer	Oberfläche	Spannfläche H x B	Öffnungsweite	Gewicht pro Paar
TH229-B25	Blanke Backen	10 x 25 mm	0 – 8 mm*	18 g
TH229-BG25	Gummi Backen	10 x 25 mm	0 – 6 mm	19 g
TH229-BP25	Pyramiden Backen	10 x 25 mm	0 – 8 mm*	17 g
TH229-BD25	Diamant Backen	10 x 25 mm	0 – 8 mm*	18 g
TH229-BLC-R5**	Linienkontakt Backen, Radius 5 mm	10 x 25 mm	0 – 7 mm	14 g
TH229-B50	Blanke Backen	10 x 50 mm	0 – 6 mm	46 g
TH229-BG50	Gummi Backen	10 x 50 mm	0 – 4 mm	48 g
TH229-BP50	Pyramiden Backen	10 x 50 mm	0 – 6 mm	43 g
TH229-BD50	Diamant Backen	10 x 50 mm	0 – 6 mm	46 g
TH229-B60	Blanke Backen	10 x 60 mm	0 – 6 mm	57 g
TH229-BG60	Gummi Backen	10 x 60 mm	0 – 4 mm	58 g
TH229-BP60	Pyramiden Backen	10 x 60 mm	0 – 6 mm	54 g
TH229-BD60	Diamant Backen	10 x 60 mm	0 – 6 mm	57 g
TH229-B80	Blanke Backen	10 x 80 mm	0 – 6 mm	78 g
TH229-BG80	Gummi Backen	10 x 80 mm	0 – 4 mm	79 g
TH229-BP80	Pyramiden Backen	10 x 80 mm	0 – 6 mm	73 g
TH229-BD80	Diamant Backen	10 x 80 mm	0 – 6 mm	78 g
TH229-B100	Blanke Backen	10 x 100 mm	0 – 6 mm	92 g
TH229-BG100	Gummi Backen	10 x 100 mm	0 – 4 mm	95 g
TH229-BP100	Pyramiden Backen	10 x 100 mm	0 – 6 mm	86 g
TH229-BD100	Diamant Backen	10 x 100 mm	0 – 6 mm	92 g
TH229-B25x25	Blanke Backen	25 x 25 mm	0 – 8 mm	44 g
TH229-BG25x25	Gummi Backen	25 x 25 mm	0 – 6 mm	48 g
TH229-BP25x25	Pyramiden Backen	25 x 25 mm	0 – 8 mm	42 g
TH229-BV8-25x25	V-Backen	Spannhöhe 25 mm	2 - 8 mm Ø	40 g
TH229-BW25x25	Wellen Backen	25 x 25 mm	0 – 8 mm	47 g
TH229-BD25x25	Diamant Backen	25 x 25 mm	0 – 8 mm	45 g
TH229-B25x50	Blanke Backen	25 x 50 mm	0 – 6 mm	120 g
TH229-BG25x50	Gummi Backen	25 x 50 mm	0 – 4 mm	119 g
TH229-BP25x50	Pyramiden Backen	25 x 50 mm	0 – 6 mm	108 g
TH229-BW25x50	Wellen Backen	25 x 50 mm	0 – 6 mm	100 g
TH229-BD25x50	Diamant Backen	25 x 50 mm	0 – 6 mm	120 g

*Die Sonderstößel zur Änderung der Öffnungsweiten auf 2 – 10 mm sind im Lieferumfang der Spannzeuge enthalten. Zum Wechsel der Stößel müssen die Spannzeuge umgebaut werden.

**Linienkontakt Backen werden in Kombination mit Gummi Backen benutzt

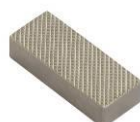
Spannbacken mit abweichenden Abmessungen und Oberflächenbeschichtungen auf Anfrage



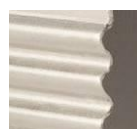
Blanke Backen
- Geeignet zur eigenen Weiterbearbeitung
- Stahl-Rohling ohne Beschichtung



Gummi Backen
- 1 mm Gummibeschichtung (NBR)
- Vernickelt



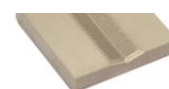
Pyramiden Backen
- Pyramiden 0.8x45°
- Gehärteter Stahl 58 HRC
- Vernickelt





Wellen Backen
- Für flexible Materialien
- Welle 5 mm
- Gehärteter Stahl 58 HRC
- Vernickelt



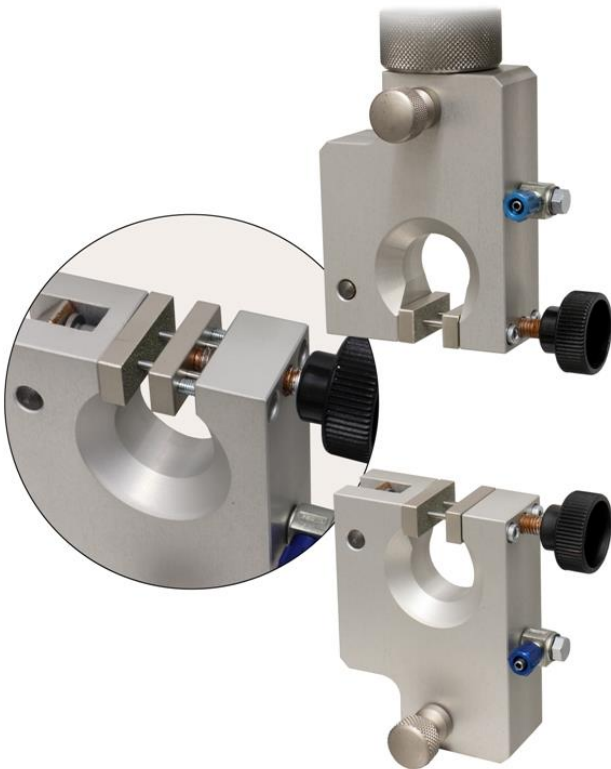

Diamant Backen
- Beschichtet mit synthetischen Diamanten D91 (170/200 mesh)
- Vernickelt



V-Backen
- Für runde Proben aller Art
- Zahnteilung 0,8 mm
- Gehärteter Stahl 58 HRC
- Vernickelt

	
<p>TH229+BLC-R5+BG25 Linienkontakt-Backen mit Gummi-Backen</p>	<p>TH229+B50+B25x25-ASTM-D1683 Nahtprüfung gemäß ASTM-D1683</p>

Beispiele für kundenspezifische Lösungen:

	
<p>TH229+BD25-GDP Sonder Diamant-Backen mit Führung (2 durchgehende Pins) zur Vermeidung der Verdrehung von Spannbacken</p>	<p>TH229-T180 Mit Teflon-Griff für max. +180°C</p>

**TH229-A4-Af159+B**

Sonderversion aus Edelstahl
Temperaturbereich 0 +80°C

Pneumatisches Zubehör:**TH205-1 Fußpedale**

Nicht rastend: Die Backen öffnen sobald das Pedal gedrückt wird und schließen wenn der Fuß von dem Pedal genommen wird.

Lieferumfang: 1 Paar Pedale inkl. Schläuche und Anschlussstücke

**TH205-2 Fußpedale**

Mit Rastfunktion: Die Backen öffnen sobald das Pedal gedrückt und bleiben geöffnet, sofern der Fuß vom Pedal genommen wird. Erst nach einer weiteren Betätigung des Pedals schließen sich die Backen und bleiben geschlossen.

Lieferumfang: 1 Paar Pedale inkl. Schläuche und Anschlussstücke

**TH205-PR16bar Druckregleraufbau**

Optional verfügbar für TH205-1 und TH205-2
Zum Einstellen des Luftdrucks von 1-16 Bar

**TH205-3 Handventile**

2 pneumatische Kipphebelventile

Mit Rastfunktion: Beim Anziehen die Backen schließen sich die Backen, beim zurückdrücken werden die Backen geöffnet.

Lieferumfang: 1 Einheit inkl. Schläuche und Anschlussstücke

**TH205-4 Micro-Handventile**

2 pneumatische Handventile

Mit Rastfunktion: Direkter Anschluss am Spannzeug, 3/2 Wege-Ventil

Lieferumfang: 2 Handschalter inkl. Schläuche und Anschlussstücke.

Bei gleichzeitiger Bestellung eines Spannzeugs werden die Handventile an das Spannzeug montiert

**TH216 Leister Kompressor für Labore, ölgeschmiert, mit Filterdruckregler**

Max. Druck 16 Bar; 230 V/50 Hz; Lautstärke: 38 dB(A)

Motor: 0,13 kW; Ansaugleistung 17 l/min; Behältervolumen 3.5 l

Abmessungen: 340x290x340 mm (L x B x H); Gewicht: 18 kg