

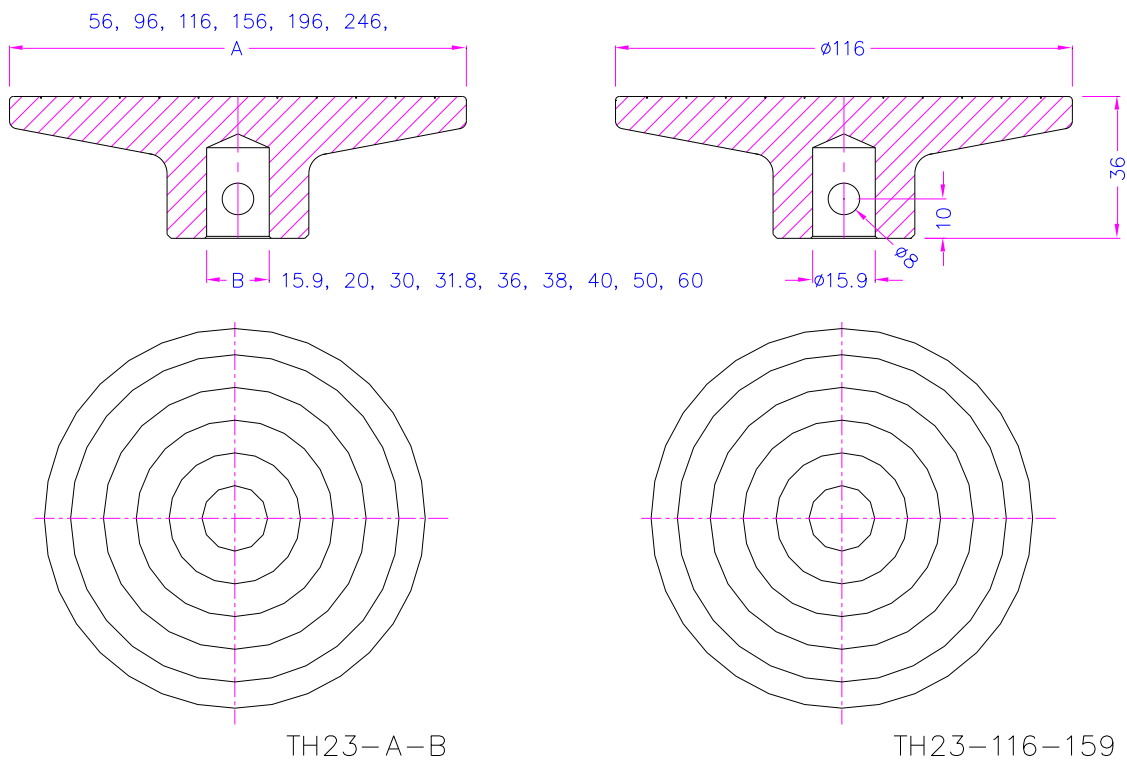
DRUCKPLATTEN

Artikel-Nr.: TH23-A-B-C

A Platten-Durchmesser [mm] 56, 96, 116, 156, 196, etc.

B Anschluss

C Material: Al = Aluminium oder St = Stahl



Beispiele:



TH23-116-Af318-St

Durchmesser 116 mm
Anschluss weiblich 31,8 mm
Stahl, vernickelt

TH23-156-Am317-St

Durchmesser 156 mm
Anschluss männlich 31,7 mm
Stahl, vernickelt

Aluminium Druckplatten

Für weiche Proben, Kartons, Kunststoffe etc.

Max. Kraft:	Je nach Anschluss
Material:	Aluminium, eloxiert
Temperaturbereich:	-70°C ... +180°C Weitere Temperaturbereiche auf Anfrage
Ebenheitstoleranz:	0,02 mm
Gewicht:	Siehe Seite 3
Lieferumfang:	1 Paar Druckplatten



Artikel-Nr.:	Durchmesser:	Anschluss:
TH23-56-B-Al	56 mm	B*
TH23-96-B-Al	96 mm	B*
TH23-116-B-Al	116 mm	B*
TH23-156-B-Al	156 mm	B*
TH23-196-B-Al	196 mm	B*
TH23-246-B-Al	246 mm	B*
TH23-296-B-Al	296 mm	B*

Stahl Druckplatten

Für harte Proben, Metallproben, harte Kunststoffe, Steinproben etc.

Max. Kraft:	Je nach Anschluss
Material:	Stahl, gehärtet 58 HRC, vernickelt
Temperaturbereich:	-70°C ... +280°C Weitere Temperaturbereiche auf Anfrage
Ebenheitstoleranz:	0,02 mm
Gewicht:	Siehe Seite 3
Lieferumfang:	1 Paar Druckplatten



Artikel-Nr.:	Durchmesser:	Anschluss:
TH23-56-B-St	56 mm	B*
TH23-96-B-St	96 mm	B*
TH23-116-B-St	116 mm	B*
TH23-156-B-St	156 mm	B*
TH23-196-B-St	196 mm	B*
TH23-246-B-St	246 mm	B*
TH23-296-B-St	296 mm	B*
TH23-344-B-St	344 mm	B*

B* Anschluss: Weiblich = Af [mm] 15.9, 19.1, 20, 30, 31.8, 32, 36, 40, etc.
Männlich = Am [mm] Am15.8, Am20, Am31.7, etc.

Weitere Abmessungen und Ausführungen auf Anfrage

Gewichte:

Aluminium Druckplatten:

Artikel-Nr.:	Gewicht pro Platte (ohne Absteckstift)
TH23-56-Af159-Al	0,096 kg
TH23-56-Af20-Al	0,09 kg
TH23-96-Af159-Al	0,22 kg
TH23-96-Af20-Al	0,21 kg
TH23-96-Af318-Al	0,46 kg
TH23-96-Af38-Al	0,47 kg
TH23-116-Af159-Al	0,39 kg
TH23-116-Af20-Al	0,39 kg
TH23-116-Af30-Al	0,56 kg
TH23-116-Af318-Al	0,55 kg
TH23-156-Af159-Al	0,64 kg
TH23-156-Af20-Al	0,61 kg
TH23-156-Af318-Al	0,98 kg
TH23-156-Af36/18-Al	1,00 kg
TH23-156-Af38/16-Al	0,98 kg
TH23-196-Af159-Al	1,23 kg
TH23-196-Af20-Al	1,20 kg
TH23-196-Af318-Al	1,56 kg
TH23-246-Af159-Al	1,86 kg
TH23-246-Af20-Al	1,85 kg
TH23-296-Af159-Al	3,00 kg

Stahl Druckplatten:

Artikel-Nr.:	Gewicht pro Platte (ohne Absteckstift)
TH23-56-Af159-St	0,27 kg
TH23-56-Af20-St	0,26 kg
TH23-56-Af30-St	0,66 kg
TH23-56-Af318-St	0,83 kg
TH23-56-Af40-St	0,58 kg
TH23-96-Af159-St	0,60 kg
TH23-96-Af20-St	0,58 kg
TH23-96-Af318-St	1,44 kg
TH23-96-Af36/18-St	1,43 kg
TH23-96-Af38/16-St	1,22 kg
TH23-96-Af50/25-St	4,11 kg
TH23-96-Af60/25-St	2,95 kg
TH23-96-Af60/30-35-St	3,25 kg
TH23-116-Af159-St	1,00 kg
TH23-116-Af20-St	1,04 kg
TH23-116-Af30-St	1,85 kg
TH23-116-Af318-St	1,55 kg
TH23-116-Af36/18-St	1,72 kg
TH23-116-Af38-St	1,68 kg
TH23-116-Af40-St	1,67 kg
TH23-116-Af60/25-St	2,96 kg
TH23-116-Af60/30-35-St	3,09 kg
TH23-156-Af159-St	2,03 kg
TH23-156-Af20-St	1,94 kg
TH23-156-Af30-St	2,42 kg
TH23-156-Af318-St	2,93 kg
TH23-156-Af36/18-St	2,85 kg
TH23-156-Af38/16-St	2,54 kg
TH23-156-Af40-St	2,7 kg
TH23-156-Af50/25-St	3,82 kg
TH23-156-Af60/25-St	5,00 kg
TH23-156-Af60/30-30-St	5,12 kg
TH23-156-Af60/30-35-St	4,92 kg
TH23-196-Af159-St	3,30 kg
TH23-196-Af20-St	3,44 kg
TH23-196-Af318-St	4,60 kg
TH23-196-Af38-St	4,00 kg
TH23-196-Af40-St	4,50 kg
TH23-196-Af50/25-St	7,02 kg
TH23-196-Af60/25-St	6,55 kg
TH23-196-Af60/30-30-St	6,92 kg
TH23-196-Af60/30-35-St	6,76 kg
TH23-246-Af318-St	7,77 kg

Beispiele für kundenspezifische Versionen:



TH23-116-Af159-Al
Mit Zusatzadapter
THS626-158-158



TH23-196-Af30-St-20xM8
Stahlplatte mit M8 Gewindebohrungen



TH23-96-Af20-St-M5
mit M5 Gewinde



TH23-20-Am12-St
20 mm Durchmesser, Anschluss Am12



TH23-10-Af159
10 mm Durchmesser, Anschluss Af159



TH23-116-159-Rin-V2a



TH23-Q50-R1-Af20-St
Druckversuch an
Elektroinstallationsrohrsystemen
gemäß EN61386-1

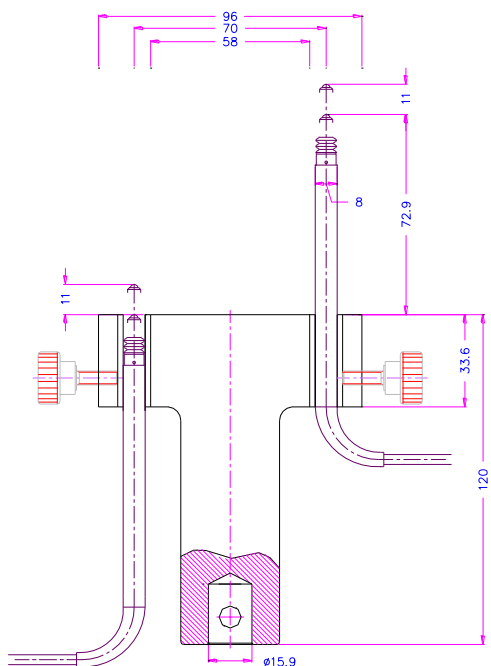


TH23-Q50-R1-Af20-St
Druckversuch an
Elektroinstallationsrohrsystemen
gemäß EN61386-1

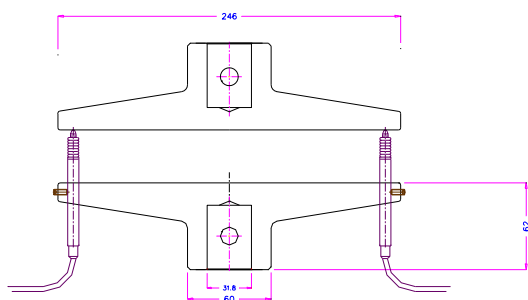
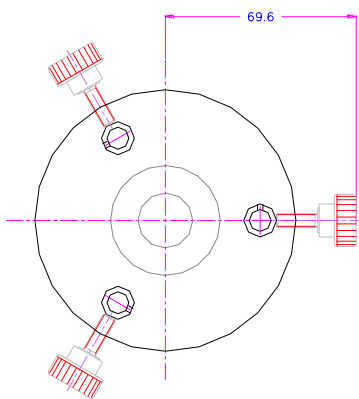


TH23-096-Af318-TiNi
Titannitrid-Beschichtung-
extrem harte Oberfläche,
verschleißfest, bis 550°C geeignet

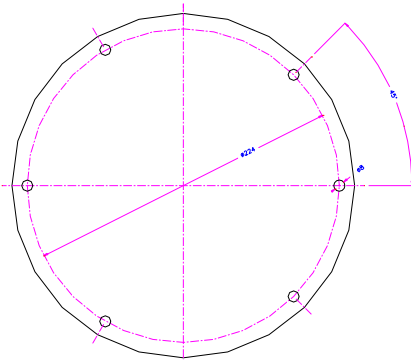
TH23 mit Weggeber zur direkten Messung des Abstandes:



TH23-96-Af159-LVDT



TH23-246-Af318-LVTD





TH23-156-Am35-H230+ITH6



TH23-156-Am50+ITH6



TH23-150-Am3014+ITH6-D21-133



TH23-096-Af159-H120+ITH6mu



TH23-40x40-Af20

quadratisch
40x40mm
Adapter 20/8

gehärtet vernickelt

Ähnliche Vorrichtungen:



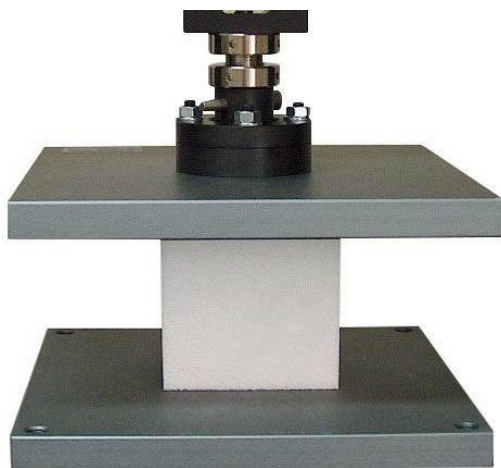
THS223

Selbstausrichtende Druckplatten

[THS223 Datenblatt.pdf](#)

TH23 und THS223 Platten können kombiniert werden.
Bestellinformation für Kombination "starre + selbstausrichtende Platte": 0,5 Paar TH23 + 1x THS223

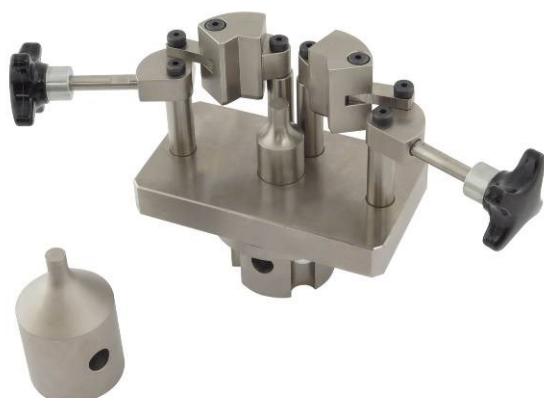
THS223 selbstausrichtende bewegliche Platten
TH23 starre Platen



TH36

Rechteckige Aluminium und Stahl Druckplatten

[TH36 Datenblatt.pdf](#)



THS838-Af318-ASTM-C1424

Kleine Druckplatten mit einklappbarer Führung zum Testen von Hochleistungskeramik gemäß ASTM-C1424