

PNEUMATISCHE SCHRAUBSPANNZEUGE

Einfache pneumatische Schraubspannzeuge für universelle Anwendung
 Auch als manueller Schraubspannkopf erhältlich, siehe [TH240k Datenblatt](#)

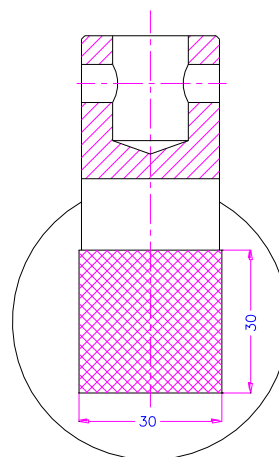
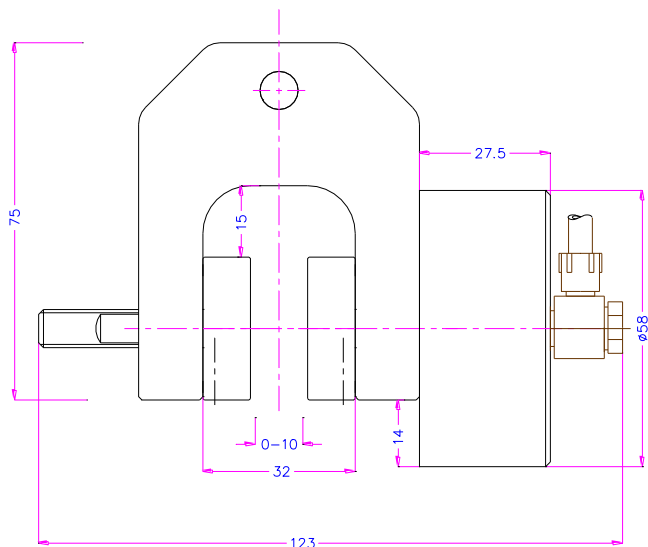
Artikel-Nr.:	TH240k+Ko TH240k+2Ko
Spannkraft:	1,2 kN bei 7 bar (2,5 kN bei 16 bar mit Kompressor TH216)
Öffnungsweite:	0-10 mm je nach Backen (siehe S. 5)
Standard-Anschluss:	Af15.9 mm oder Af20 mm Weitere Anschlüsse auf Anfrage
Pneumatikanschluss:	Innengewinde M5
Korpus:	Aluminium, eloxiert
Backen:	Stahl, vernickelt
Temperaturbereich:	0 ... +70°C Weitere Temperaturbereiche auf Anfrage
Gewicht pro Spannzeug ohne Backen:	0,4 kg (TH240k+Ko) 0,6 kg (TH240k+2Ko)
Lieferumfang:	1 Paar Spannzeuge ohne Backen



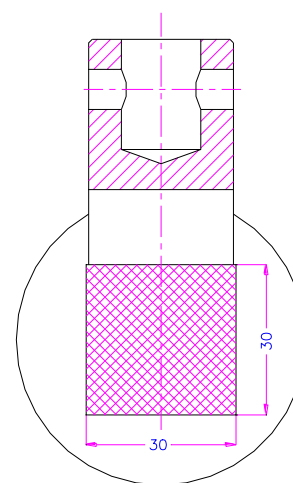
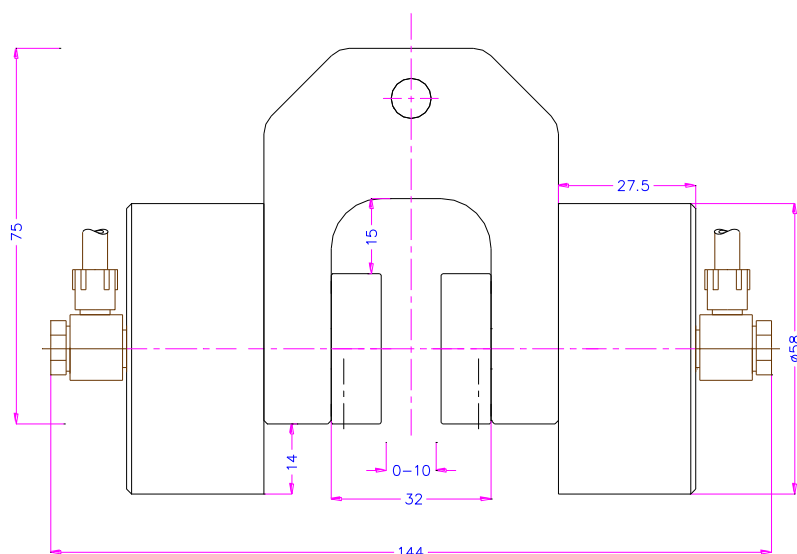
TH240k+Ko



TH240k+2Ko



TH240k+Ko



TH240k+2Ko

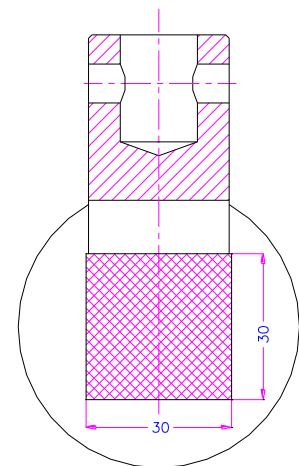
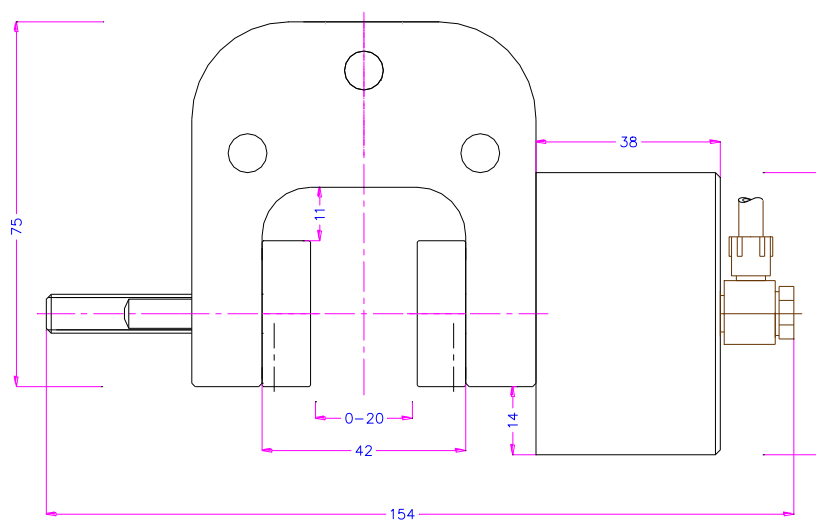
Artikel-Nr.:	TH240k-S20+Ko TH240k-S20+2Ko
Spannkraft:	1,2 kN bei 7 bar (2,5 kN bei 16 bar mit Kompressor TH216)
Öffnungsweite:	0-20 mm je nach Backen (siehe S. 5)
Standard-Anschluss:	Af15.9 mm oder Af20 mm Weitere Anschlüsse auf Anfrage
Pneumatikanschluss:	Innengewinde M5
Korpus:	Aluminium, eloxiert
Backen:	Stahl, vernickelt
Temperaturbereich:	0 ... +70°C Weitere Temperaturbereiche auf Anfrage
Gewicht pro Spannzeug ohne Backen:	0,5 kg (TH240k-S20+Ko) 0,7 kg (TH240k-S20+2Ko)
Lieferumfang:	1 Paar Spannzeuge ohne Backen



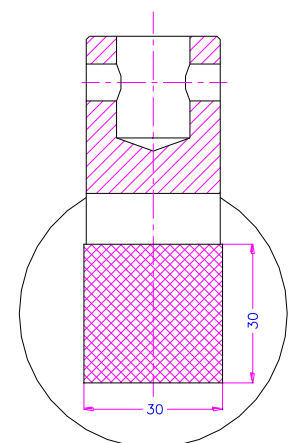
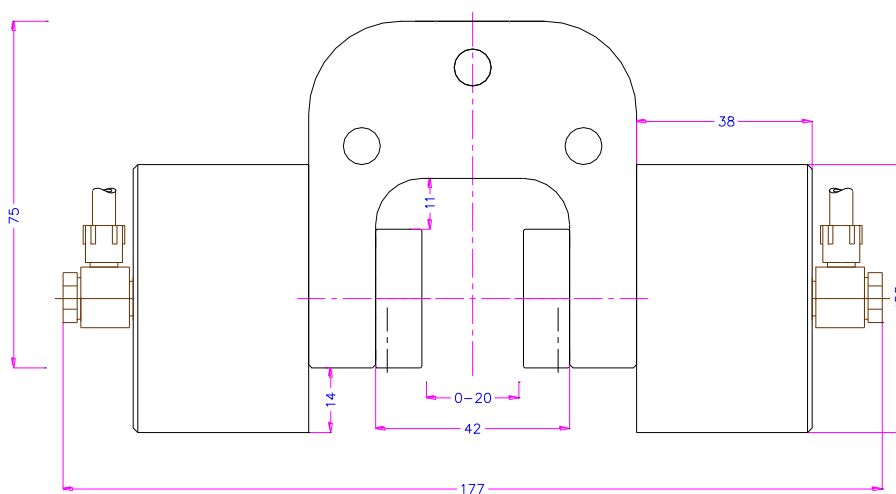
TH240k-S20+Ko



TH240k-S20+2Ko



TH240k-S20+Ko



TH240k-S20+2Ko

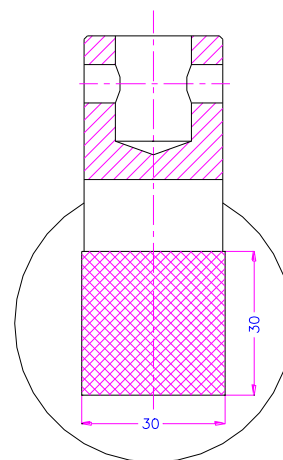
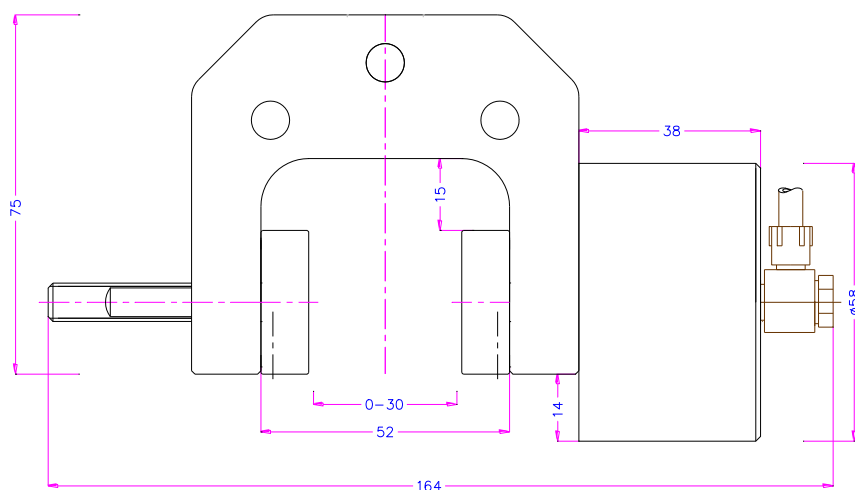
Artikel-Nr.:	TH240k-S30+Ko TH240k-S30+2Ko
Spannkraft:	1,2 kN bei 7 bar (2,5 kN bei 16 bar mit Kompressor TH216)
Öffnungsweite:	0-30 mm je nach Backen (siehe S. 5)
Standard-Anschluss:	Af15.9 mm oder Af20 mm Weitere Anschlüsse auf Anfrage
Pneumatikanschluss:	Innengewinde M5
Korpus:	Aluminium, eloxiert
Backen:	Stahl, vernickelt
Temperaturbereich:	0 ... +70°C Weitere Temperaturbereiche auf Anfrage
Gewicht pro Spannzeug ohne Backen:	0,54 kg (TH240k-S30+Ko) 0,74 kg (TH240k-S30+2Ko)
Lieferumfang:	1 Paar Spannzeuge ohne Backen



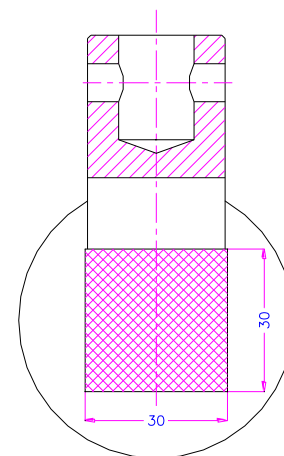
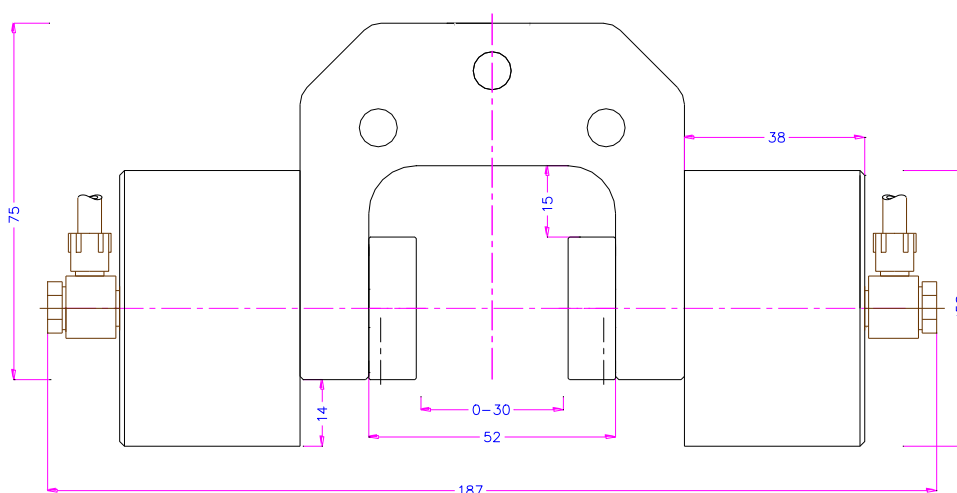
TH240k-S30+Ko



TH240k-S30+2Ko



TH240k-S30+Ko



TH240k-S30+2Ko

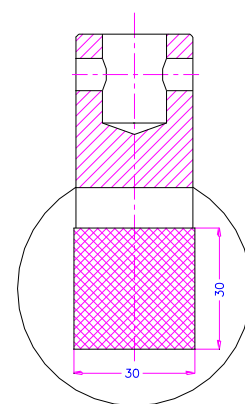
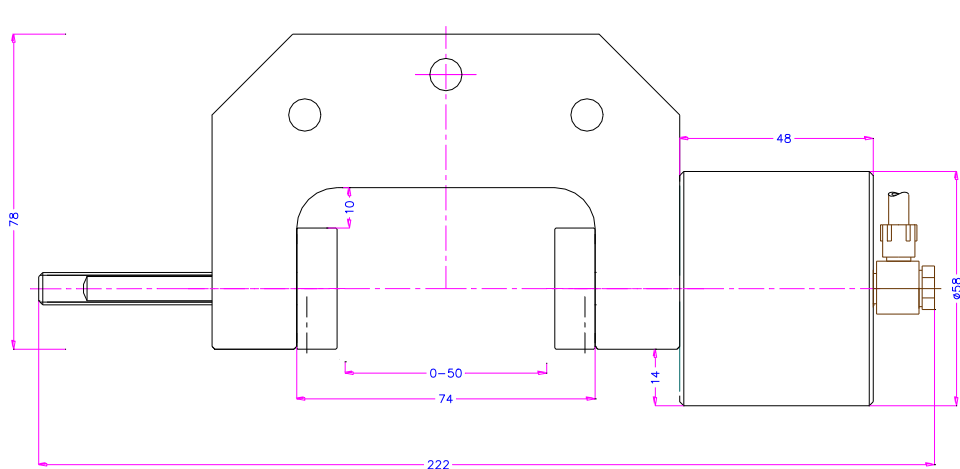
Artikel-Nr.:	TH240k-S50+Ko TH240k-S50+2Ko
Spannkraft:	1,2 kN bei 7 bar (2,5 kN bei 16 bar mit Kompressor TH216)
Öffnungsweite:	0-50 mm je nach Backen (siehe S. 5)
Standard-Anschluss:	Af15.9 mm oder Af20 mm Weitere Anschlüsse auf Anfrage
Pneumatikanschluss:	Innengewinde M5
Korpus:	Aluminium, eloxiert
Backen:	Stahl, vernickelt
Temperaturbereich:	0 ... +70°C Weitere Temperaturbereiche auf Anfrage
Gewicht pro Spannzeug ohne Backen:	0,8 kg (TH240k-S50+Ko) 1 kg (TH240k-S50+2Ko)
Lieferumfang:	1 Paar Spannzeuge ohne Backen



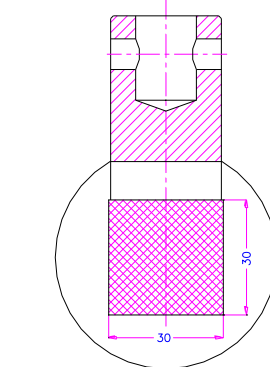
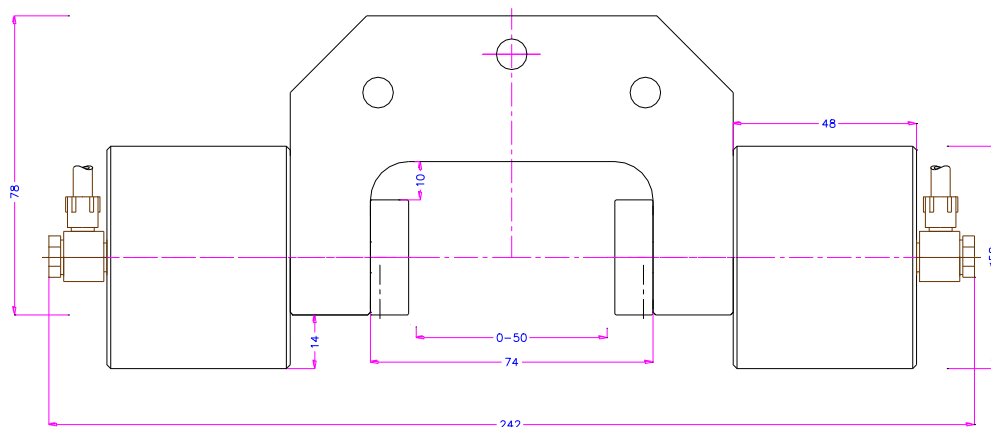
TH240k-S50+Ko



TH240k-S50+2Ko



TH240k-S50+Ko



TH240k-S50+2Ko

Backen für TH240k+Ko Serie

Lieferumfang 1 Set = 4 Backen

Artikel-Nr.	Oberfläche	Spannfläche H x B	Öffnungsweite für TH240k	Öffnungsweite für TH240k-S20	Öffnungsweite für TH240k-S30	Öffnungsweite für TH240k-S50	Gewicht pro Paar
TH240k-B25x25	Blanke Backen	25 x 25 mm	0 - 10 mm	0 - 20 mm	0 - 30 mm	0 - 52 mm	0,09 kg
TH240k-BG25x25	Gummibacken	25 x 25 mm	0 - 8 mm	0 - 18 mm	0 - 28 mm	0 - 50 mm	0,12 kg
TH240k-BP25x25	Pyramidenbacken	25 x 25 mm	0 - 10 mm	0 - 20 mm	0 - 30 mm	0 - 52 mm	0,08 kg
TH240k-B25.4x25.4	Blanke Backen	25,4 x 25,4 mm	0 - 10 mm	0 - 20 mm	0 - 30 mm	0 - 52 mm	0,09 kg
TH240k-BP25.4x25.4	Pyramidenbacken	25,4 x 25,4 mm	0 - 10 mm	0 - 20 mm	0 - 30 mm	0 - 52 mm	0,08 kg
TH240k-BG25x75	Gummibacken	25 x 75 mm	0 - 8 mm	0 - 18 mm	0 - 28 mm	0 - 50 mm	0,29 kg
TH240k-B	Blanke Backen	30 x 30 mm	0 - 10 mm	0 - 20 mm	0 - 30 mm	0 - 50 mm	0,13 kg
TH240k-BG	Gummibacken	30 x 30 mm	0 - 8 mm	0 - 18 mm	0 - 28 mm	0 - 48 mm	0,13 kg
TH240k-BP	Pyramidenbacken	30 x 30 mm	0 - 10 mm	0 - 20 mm	0 - 30 mm	0 - 50 mm	0,12 kg
TH240k-BV2	V-Backen	30 x 30 mm	Ø 2 - 9 mm	Ø 2 - 20 mm	Ø 2 - 30 mm	Ø 2 - 50 mm	0,12 kg
TH240k-BV3	V-Backen	30 x 30 mm	Ø 3 - 9 mm	Ø 3 - 20 mm	Ø 3 - 30 mm	Ø 3 - 50 mm	0,13 kg
TH240k-BW	Wellenbacken	30 x 30 mm	0 - 10 mm	0 - 20 mm	0 - 30 mm	0 - 50 mm	0,12 kg
TH240k-BD	Diamantbacken	30 x 30 mm	0 - 10 mm	0 - 20 mm	0 - 30 mm	0 - 50 mm	0,13 kg
TH240k-BLC	Linienkontakt Backen*	30 x 30 mm	0 - 6 mm	0 - 16 mm	0 - 26 mm	0 - 46 mm	0,13 kg
TH240k-B50	Blanke Backen	30 x 50 mm	0 - 10 mm	0 - 20 mm	0 - 30 mm	0 - 50 mm	0,22 kg
TH240k-BG50	Gummibacken	30 x 50 mm	0 - 8 mm	0 - 18 mm	0 - 28 mm	0 - 48 mm	0,23 kg
TH240k-BP50	Pyramidenbacken	30 x 50 mm	0 - 10 mm	0 - 20 mm	0 - 30 mm	0 - 50 mm	0,21 kg
TH240k-BW50	Wellenbacken	30 x 50 mm	0 - 10 mm	0 - 20 mm	0 - 30 mm	0 - 50 mm	0,20 kg
TH240k-BD50	Diamantbacken	30 x 50 mm	0 - 10 mm	0 - 20 mm	0 - 30 mm	0 - 50 mm	0,22 kg
TH240k-B80	Blanke Backen	30 x 80 mm	0 - 10 mm	0 - 20 mm	0 - 30 mm	0 - 50 mm	0,36 kg
TH240k-BG80	Gummibacken	30 x 80 mm	0 - 8 mm	0 - 18 mm	0 - 28 mm	0 - 48 mm	0,37 kg
TH240k-BP80	Pyramidenbacken	30 x 80 mm	0 - 10 mm	0 - 20 mm	0 - 30 mm	0 - 50 mm	0,35 kg
TH240k-BW80	Wellenbacken	30 x 80 mm	0 - 10 mm	0 - 20 mm	0 - 30 mm	0 - 50 mm	0,32 kg
TH240k-BD80	Diamantbacken	30 x 80 mm	0 - 10 mm	0 - 20 mm	0 - 30 mm	0 - 50 mm	0,36 kg
TH240k-B100	Blanke Backen	30 x 100 mm	0 - 10 mm	0 - 20 mm	0 - 30 mm	0 - 50 mm	0,45 kg
TH240k-BG100	Gummibacken	30 x 100 mm	0 - 8 mm	0 - 18 mm	0 - 28 mm	0 - 48 mm	0,46 kg
TH240k-BP100	Pyramidenbacken	30 x 100 mm	0 - 10 mm	0 - 20 mm	0 - 30 mm	0 - 50 mm	0,45 kg
TH240k-BP100-A4	Pyramidenbacken, Edeldstahl	30 x 100 mm	0 - 10 mm	0 - 20 mm	0 - 30 mm	0 - 52 mm	0,45 kg
TH240k-BW100	Wellenbacken	30 x 100 mm	0 - 10 mm	0 - 20 mm	0 - 30 mm	0 - 50 mm	0,51 kg
TH240k-BD100	Diamantbacken	30 x 100 mm	0 - 10 mm	0 - 20 mm	0 - 30 mm	0 - 50 mm	0,45 kg
TH240k-B50	Blanke Backen	50 x 50 mm	0 - 10 mm	0 - 20 mm	0 - 30 mm	0 - 52 mm	0,23 kg
TH240k-B50,8x50,8	Blanke Backen	50,8 x 50,8 mm	0 - 10 mm	0 - 20 mm	0 - 30 mm	0 - 52 mm	0,24 kg

*Lieferumfang TH240k-BLC: 1 Set = 2xTH240k-BG + 2xTH240k-BLC Backen



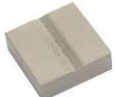
Blanke Backen

- Geeignet zur eigenen Weiterbearbeitung
- Stahl-Rohling ohne Beschichtung
- Vernickelt



Gummibacken

- Gummibeschichtung (NBR)
- Vernickelt



TH240k-BV2 V-Backen

- Für runde Proben aller Art
- Zahnteilung 0,8 mm
- Gehärteter Stahl 58 HRC
- Vernickelt



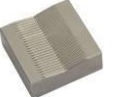
Pyramidenbacken

- Pyramiden 1.2x45°
- Gehärteter Stahl 58 HRC
- Vernickelt



Diamantbacken

- Beschichtet mit synthetischen Diamanten
- Vernickelt



TH240k-BV3 V-Backen

- Für runde Proben aller Art
- Zahnteilung 1 mm
- Gehärteter Stahl 58 HRC
- Vernickelt



Wellenbacken

- Für flexible Materialien
- Welle 5 mm
- Gehärteter Stahl 58 HRC
- Vernickelt



Linienkontakt Backen

- Radius 3
- Vernickelt

Einsatzbacken für TH240k+Ko

Lieferumfang 1 Set = 4 Backen

Zum schnellen Wechseln der Backen. Einsatzbacken benötigen Grundträger.

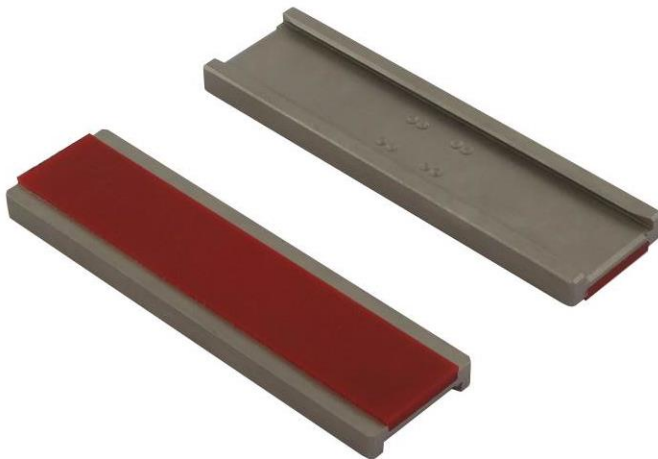


Grundträger

Artikel-Nr.		Gewicht 1 Paar
TH240k-GT30	Grundträger für Einsatzbacken 30x30 mm, 30x50 mm	0,09 kg
TH240k-GT50	Grundträger für Einsatzbacken 30x50 mm, 30x100 mm	0,18 kg

Einsatzbacken

Artikel-Nr.	Oberfläche	Spannfläche H x B	Öffnungsweite für TH240k	Öffnungsweite für TH240k-S20	Öffnungsweite für TH240k-S30	Öffnungsweite für TH240k-S50	Gewicht 1 Paar
TH240k-EB	Blanke Einsatzbacken	30 x 30 mm	0 - 8 mm	0 - 18 mm	0 - 28 mm	0 - 48 mm	0,05 kg
TH240k-EBG	Gummi Einsatzbacken	30 x 30 mm	0 - 6 mm	0 - 16 mm	0 - 26 mm	0 - 46 mm	0,06 kg
TH240k-EBP	Pyramiden Einsatzbacken	30 x 30 mm	0 - 8 mm	0 - 18 mm	0 - 28 mm	0 - 48 mm	0,05 kg
TH240k-EBD	Diamant Einsatzbacken	30 x 30 mm	0 - 8 mm	0 - 18 mm	0 - 28 mm	0 - 48 mm	0,06 kg
TH240k-EB50	Blanke Einsatzbacken	30 x 50 mm	0 - 4 mm	0 - 14 mm	0 - 24 mm	0 - 46 mm	0,14 kg
TH240k-EBG50	Gummi Einsatzbacken	30 x 50 mm	0 - 2 mm	0 - 12 mm	0 - 22 mm	0 - 44 mm	0,14 kg
TH240k-EBP50	Pyramiden Einsatzbacken	30 x 50 mm	0 - 4 mm	0 - 14 mm	0 - 24 mm	0 - 46 mm	0,13 kg
TH240k-EBV3	V-Einsatzbacken	30 x 50 mm	Ø 3 - 4 mm	Ø 3 - 14 mm	Ø 3 - 24 mm	Ø 3 - 46 mm	0,13 kg
TH240k-EBW50	Wellen Einsatzbacken	30 x 50 mm	0 - 4 mm	0 - 14 mm	0 - 24 mm	0 - 46 mm	0,12 kg
TH240k-EBD50	Diamant Einsatzbacken	30 x 50 mm	0 - 4 mm	0 - 14 mm	0 - 24 mm	0 - 46 mm	0,14 kg
TH240k-EB100	Blanke Einsatzbacken	30 x 100 mm	-	0 - 6 mm	0 - 16 mm	0 - 38 mm	0,37 kg
TH240k-EBG100	Gummi Einsatzbacken	30 x 100 mm	-	0 - 4 mm	0 - 14 mm	0 - 36 mm	0,38 kg
TH240k-EBP100	Pyramiden Einsatzbacken	30 x 100 mm	-	0 - 6 mm	0 - 16 mm	0 - 38 mm	0,34 kg
TH240k-EBW100	Wellen Einsatzbacken	30 x 100 mm	-	0 - 6 mm	0 - 16 mm	0 - 38 mm	0,34 kg
TH240k-EBD100	Diamant Einsatzbacken	30 x 100 mm	-	0 - 6 mm	0 - 16 mm	0 - 38 mm	0,37 kg



TH240k-EBGVu20x110

Sonder Einsatzbacken
Vulkollan Beschichtung
Hohe Abriebfestigkeit
Spannfläche 20x110 mm

Spannbacken mit abweichenden Abmessungen und Oberflächenbeschichtungen auf Anfrage

Pneumatisches Zubehör:



TH205-1 Fußpedale

Nicht rastend: Die Backen öffnen sobald das Pedal gedrückt wird und schließen wenn der Fuß von dem Pedal genommen wird.

Lieferumfang: 1 Paar Pedale inkl. Schläuche und Anschlussstücke



TH205-2 Fußpedale

Mit Rastfunktion: Die Backen öffnen sobald das Pedal gedrückt und bleiben geöffnet, sofern der Fuß vom Pedal genommen wird. Erst nach einer weiteren Betätigung des Pedals schließen sich die Backen und bleiben geschlossen.

Lieferumfang: 1 Paar Pedale inkl. Schläuche und Anschlussstücke



TH205-PR16bar Druckregleraufbau

Optional verfügbar für TH205-1 und TH205-2
Zum Einstellen des Luftdrucks von 1–16 Bar



TH205-3 Handventile

2 pneumatische Kipphebelventile

Mit Rastfunktion: Beim Anziehen schließen sich die Backen, beim zurückdrücken werden die Backen geöffnet.

Lieferumfang: 1 Einheit inkl. Schläuche und Anschlussstücke



TH205-4-M5 Handventile

2 pneumatische Handventile, Anschluss M5

Mit Rastfunktion: Direkter Anschluss am Spannzeug, 3/2 Wege-Ventil

Lieferumfang: 2 Handschalter inkl. Schläuche und Anschlussstücke.

Bei gleichzeitiger Bestellung eines Spannzeugs werden die Handventile an das Spannzeug montiert



TH216 Leiser Kompressor für Labore, ölgeschmiert, mit Filterdruckregler

Max. Druck 16 Bar; 230 V/50 Hz; Lautstärke: 38 dB(A)

Motor: 0,13 kW; Ansaugleistung 17 l/min; Behältervolumen 3.5 l

Abmessungen: 340x290x340 mm (L x B x H); Gewicht: 18 kg