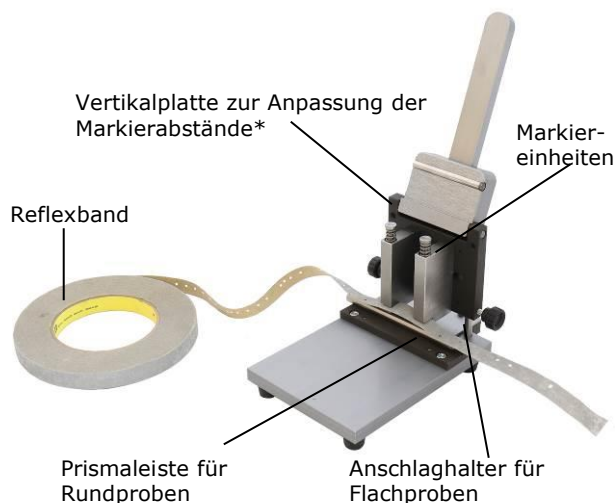


Manuelle Markiervorrichtung für Proben

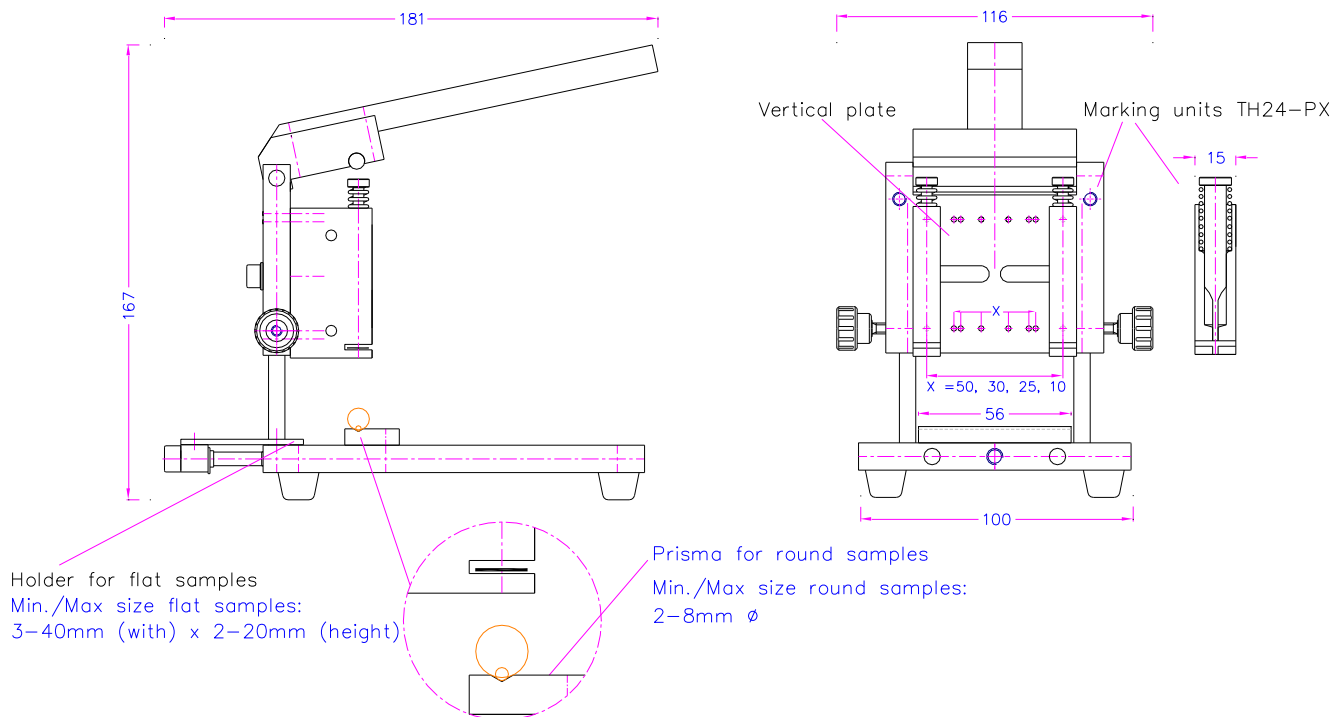
Mit den Markiereinheiten werden die Proben entweder direkt oder durch Ausstanzungen aus einem Reflexband markiert. Die Markierungen dienen als Weggeber für weitere Zugprüftests.

Artikel Nr.:	TH24-m
Material:	Aluminium, Stahl
Temperaturbereich:	0°C...+70°C Weitere Temperaturbereiche auf Anfrage
Gewicht:	Ca. 1,1 kg (exkl. Markiereinheiten)
Größe der Proben:	Rundproben: 2-8 mm Ø Flachproben: 3-40 mm (Breite) x 2-20 mm (Höhe)
Lieferumfang:	1 Vorrichtung (exkl. Markiereinheiten und Zubehör, siehe Seite 2-3)



*Metrische Abstände, weitere Abstände auf Anfrage (z.B. Zollabstände TH24-06-Z)

TH24-m

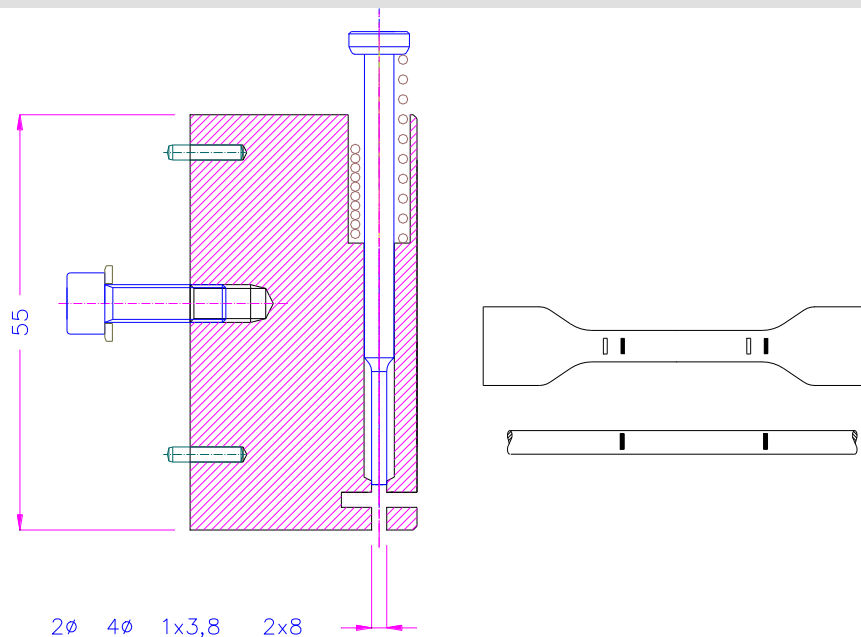
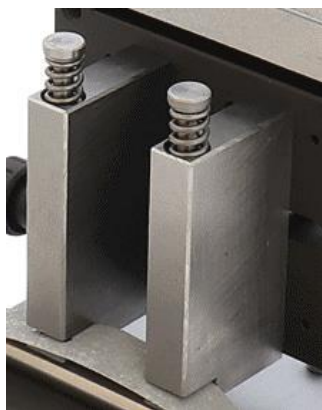


Markiereinheiten für TH24

Lieferumfang: 1 Set= 1 Paar Markiereinheiten inkl. Stößel

Artikel-Nr.	Material	Beschreibung
TH24-P2D	Stahl, gehärtet	Markiereinheiten inklusive runder Stößel, geeignet für runde Proben, Markierung: Ø 2 mm
TH24-P4D	Stahl, gehärtet	Markiereinheiten inklusive runder Stößel, geeignet für runde Proben, Markierung: Ø 4 mm
TH24-P1x3.8	Stahl, gehärtet	Markiereinheiten inklusive rechteckiger Stößel, geeignet für flache Proben, Markierung: 1x3.8 mm
TH24-P2x8	Stahl, gehärtet	Markiereinheiten inklusive rechteckiger Stößel, geeignet für flache Proben, Markierung: 2x8 mm

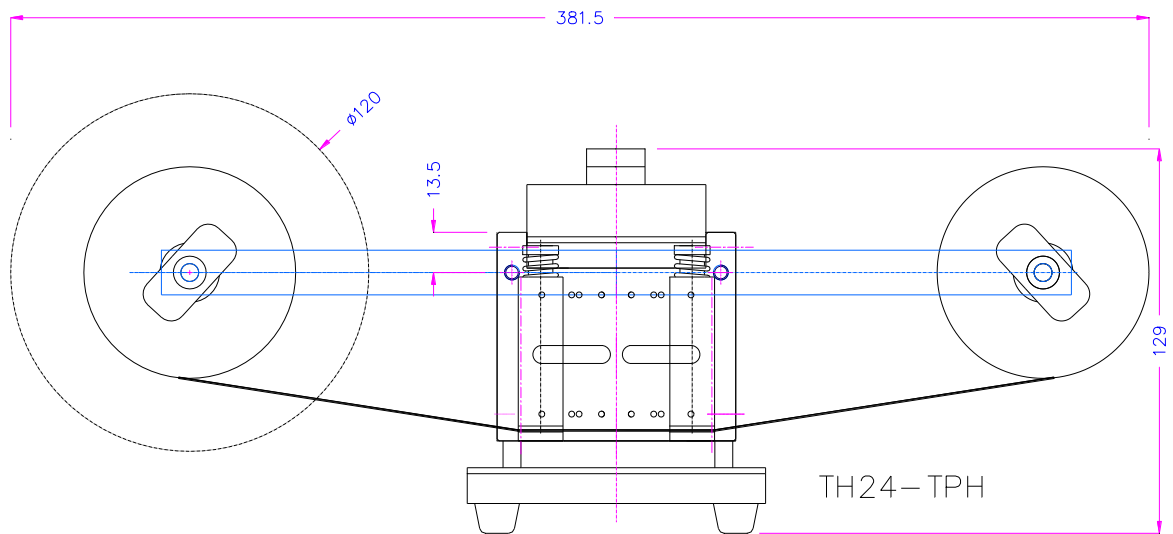
TH24-Pxx (Markiereinheiten)



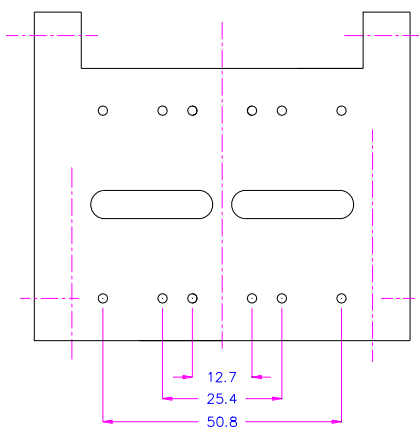
Zubehör

Artikel-Nr.	Beschreibung	
TH24-TPH	Halter für Reflexband	
TH24-RFT-12.7	Photoelektronisches selbstklebendes Reflexband für TH24-m und TH2570 (siehe Seite 5), Länge 45.7 m, Breite 11,4 – 14 mm, dauerhafte Temperaturbeständigkeit: 175°C, kurzzeitig: 250°C	

TH24-TPH



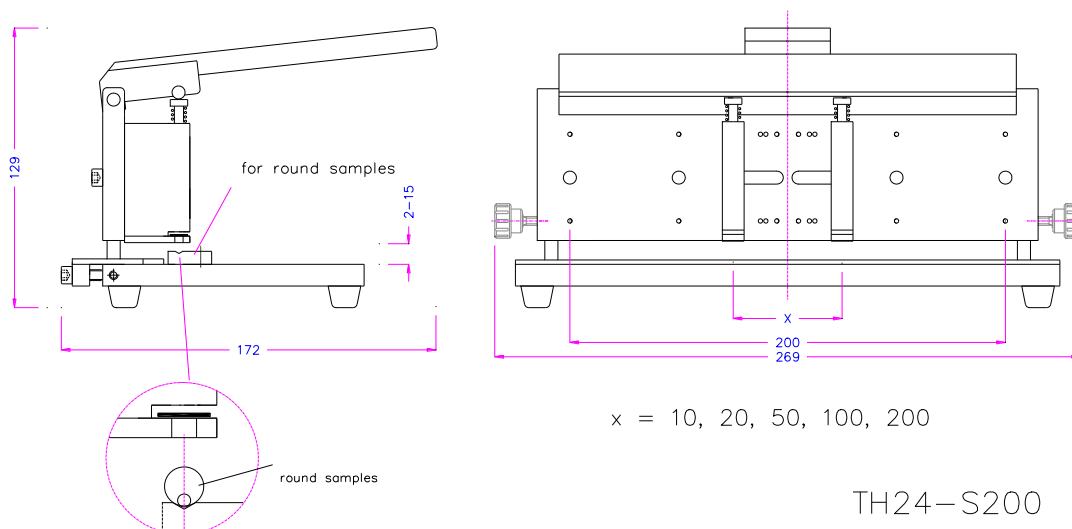
TH24-06-Z (Vertikalplatte mit Zoll-Abständen)



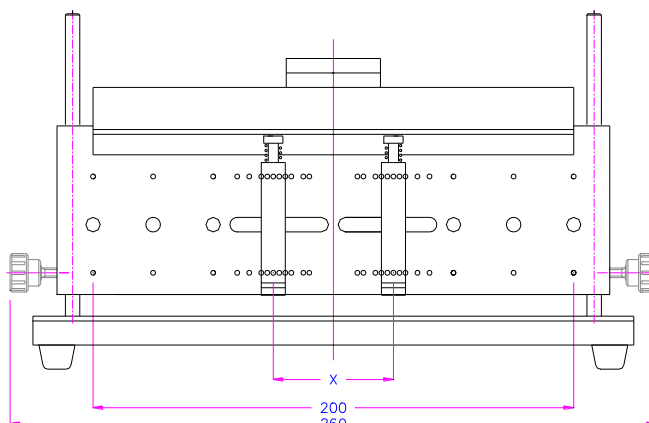
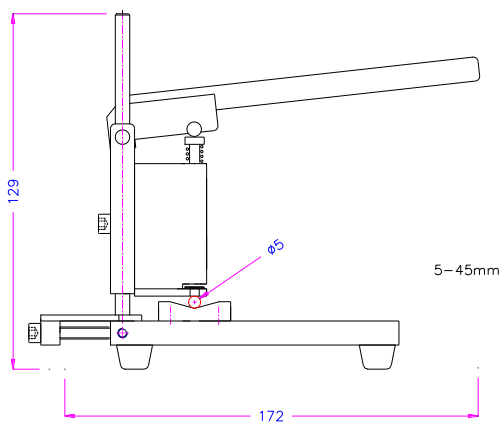
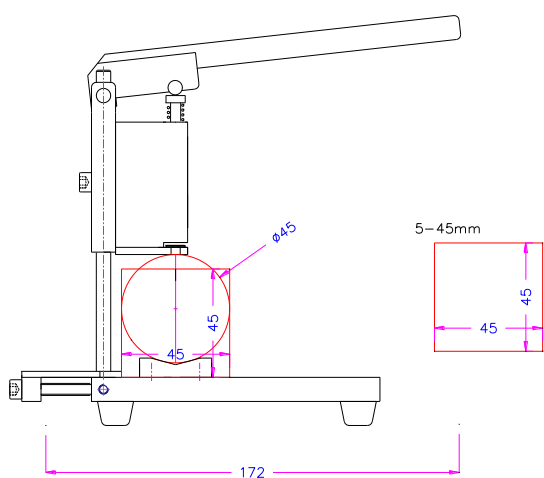
TH24-06-Z

Beispiele für Sonderfertigungen

TH24-Sxx (Vorrichtung mit Sonderbreite z.B. 100, 200mm oder Sonder-Prisma für große Proben)



TH24-S200



X = 20, 25, 30, 35, 40, 45, 50, 55, 60, 70, 80, 100, 150, 200

TH24-S200-V45

TH24-S300+P2x8+P1x3.8

Manuelle Markiervorrichtung für Proben
 Sonderbreite 300 mm
 Inkl. 2 Markiereinheiten 2x8 mm und 1x3,8 mm

