

# PRÜFVORRICHTUNGEN FÜR TEPPICH- UND BODENBELÄGE



**THS1067-10-V1-ISO4919**

Prüfvorrichtung zum Testen der Büschel-Auszugskraft (Tuft) von Teppichen gemäß ISO4919

Max. Kraft:	150 N
Teppich-Dicke:	2-9 mm
Anschluss:	Af159. Weitere Anschlüsse auf Anfrage
Material:	Stahl, vernickelt
Temperaturbereich:	0 ...+70°C Weitere Temperaturbereiche auf Anfrage
Lieferumfang:	Untere Halterung, Haken und Zange

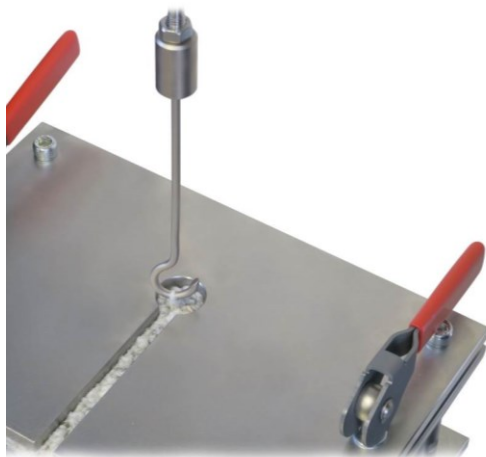
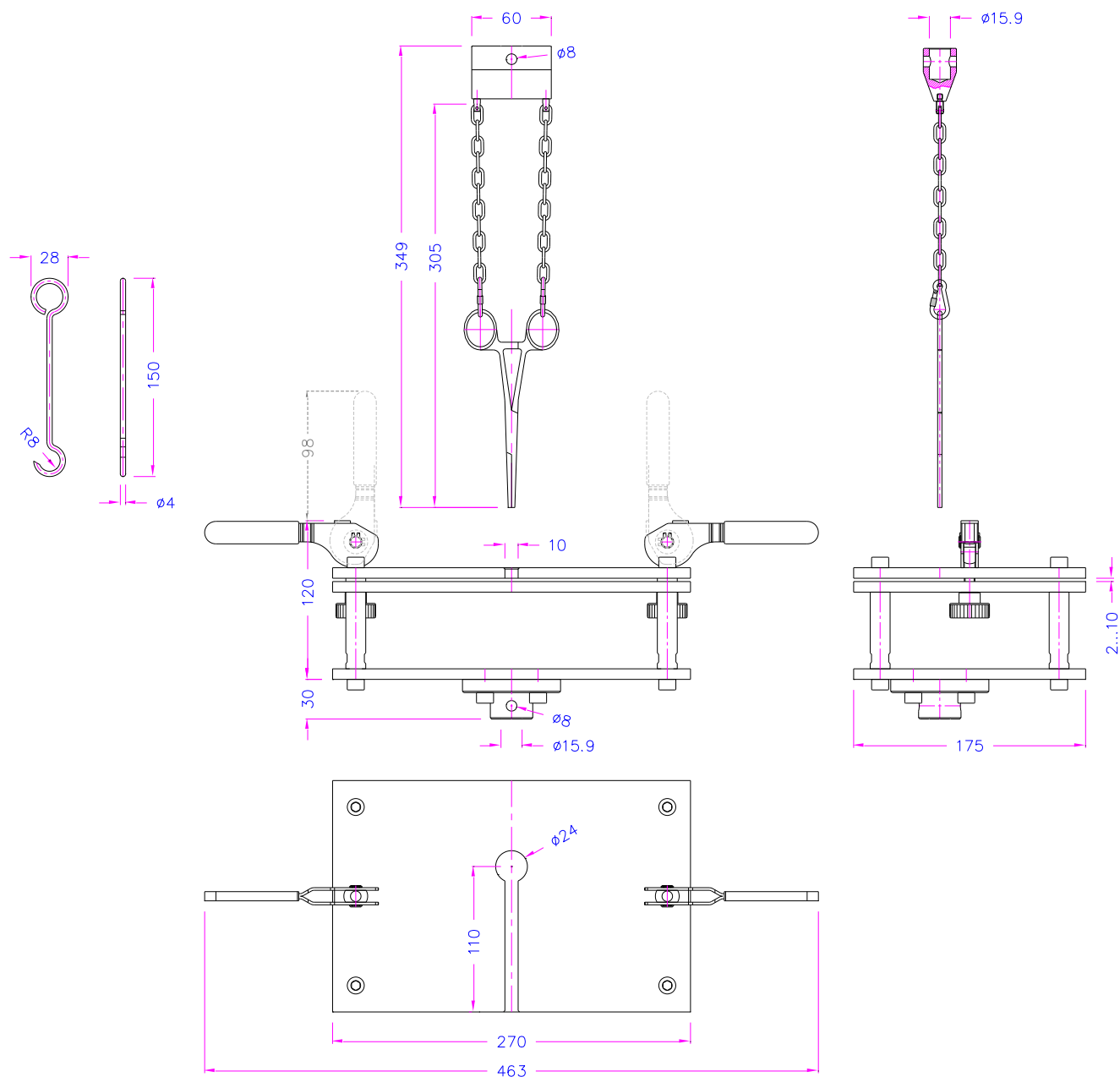


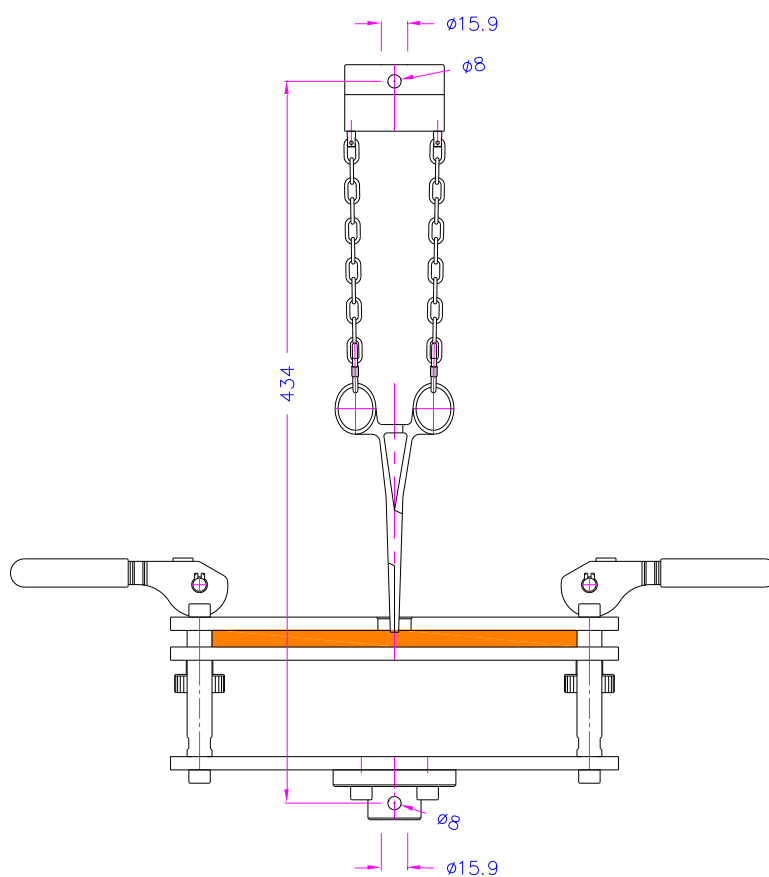
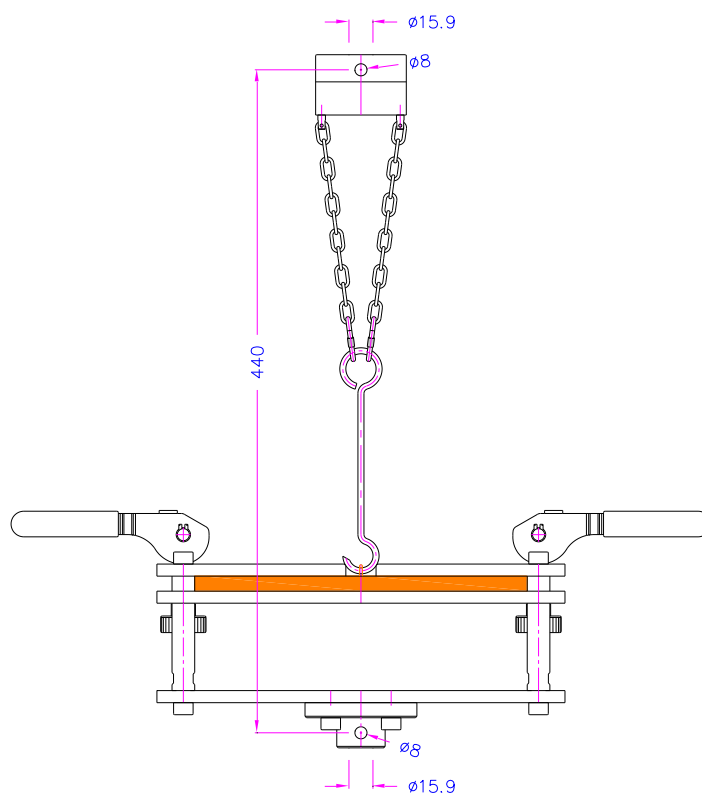
Haken zum Prüfen von Schlingenteppichen



Zange zum Testen von Schnittflor-Teppichen







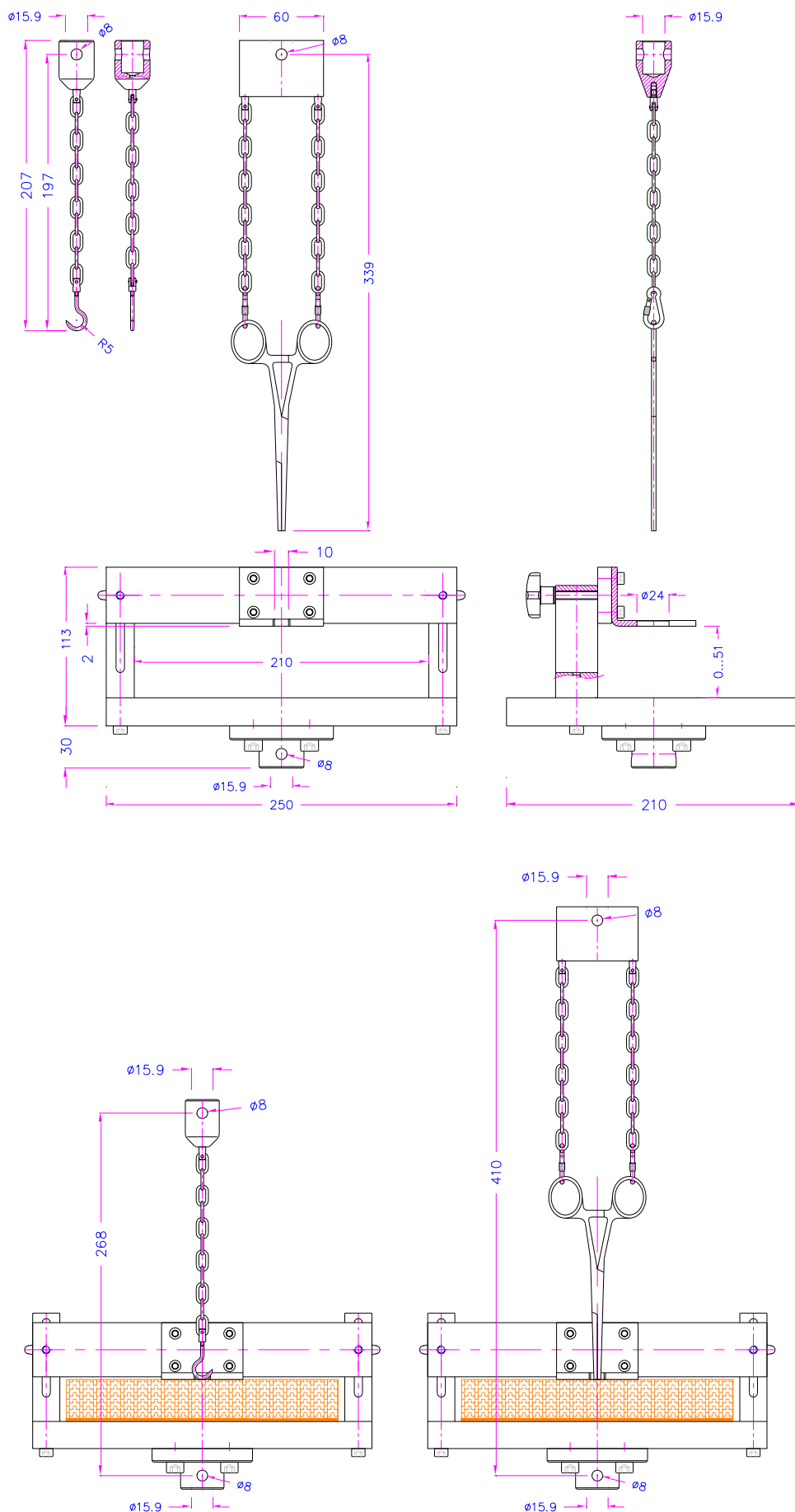
**THS1067-10-V2-ISO4919**

Sonder Prüfvorrichtung zum Testen der Büschel-Auszugskraft (Tuft) von Teppichen gemäß ISO4919.

Einstellbare Höhe für Teppiche verschiedener Dicken.

Max. Kraft:	150 N
Teppich-Dicke:	0-50 mm
Anschluss:	Af159. Weitere Anschlüsse auf Anfrage
Material:	Stahl, vernickelt
Temperaturbereich:	0 ...+70°C Weitere Temperaturbereiche auf Anfrage
Lieferumfang:	Untere Halterung, Haken und Zange



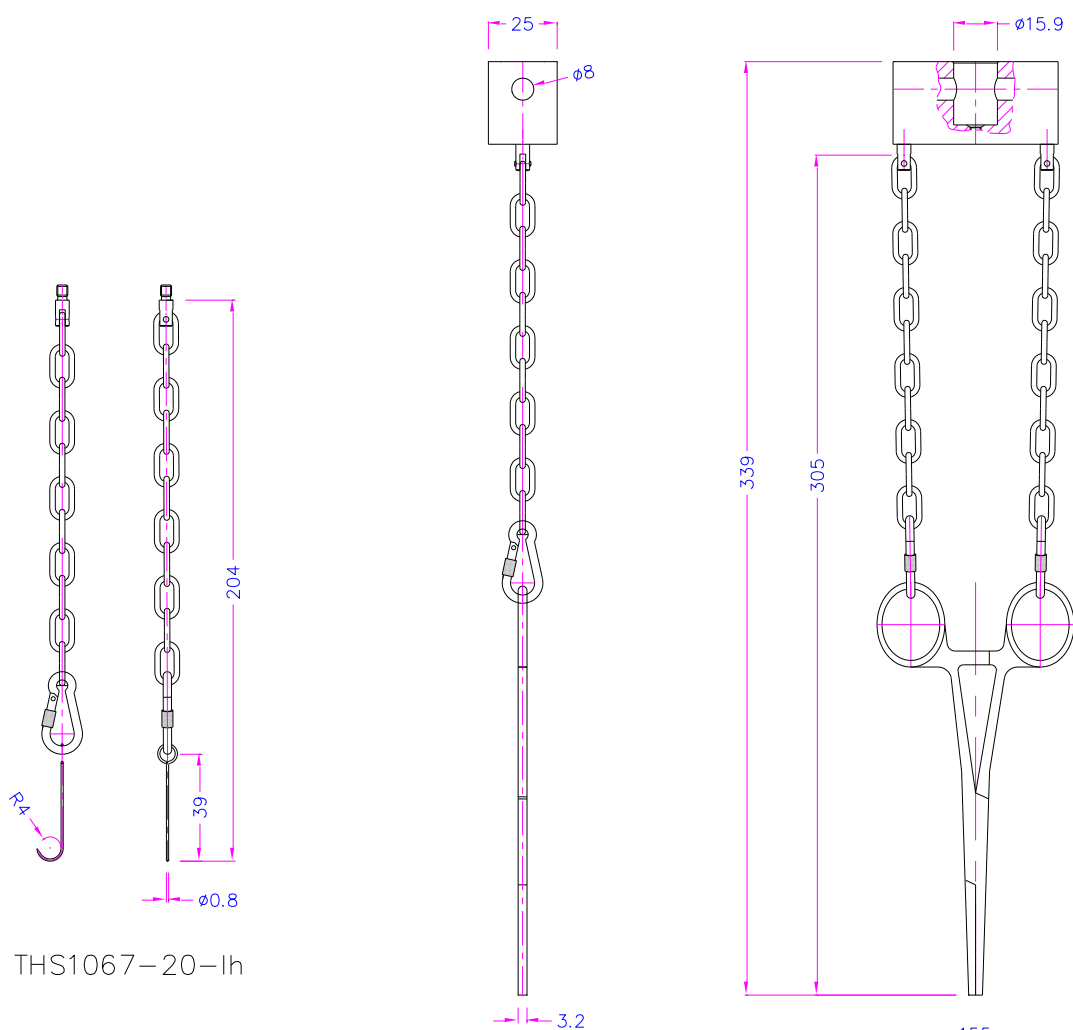




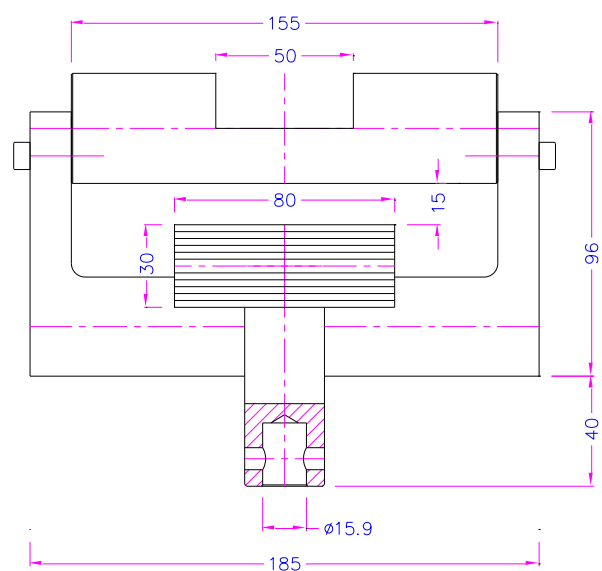
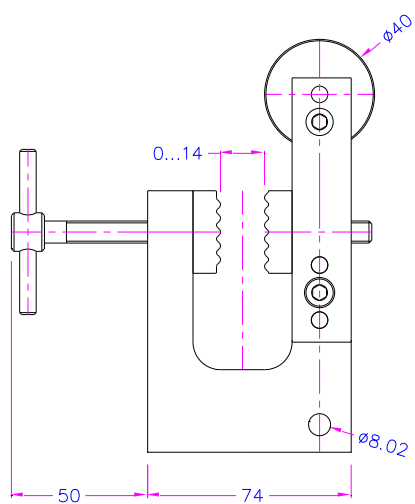

**THS1067-20-40x50-ASTM-D1335**

Prüfvorrichtung zum Testen der Büschel-Auszugskraft (Tuft) von Teppichen gemäß ASTM-D1335

Max. Kraft:	150 N
Teppichdicke:	0-6 mm
Spannbacken:	Wellenbacken. 30x80 mm (H x B)
Rolle:	40 mm Ø. 150 mm lang, 50 mm Aussparung
Anschluss:	Af159. Weitere Anschlüsse auf Anfrage
Material:	Stahl, vernickelt
Temperaturbereich:	0 ...+70°C Weitere Temperaturbereiche auf Anfrage
Lieferumfang:	Untere Halterung, Haken und Zange



THS1067-20-lh





THS1067-20 mit dem Prüfling

