

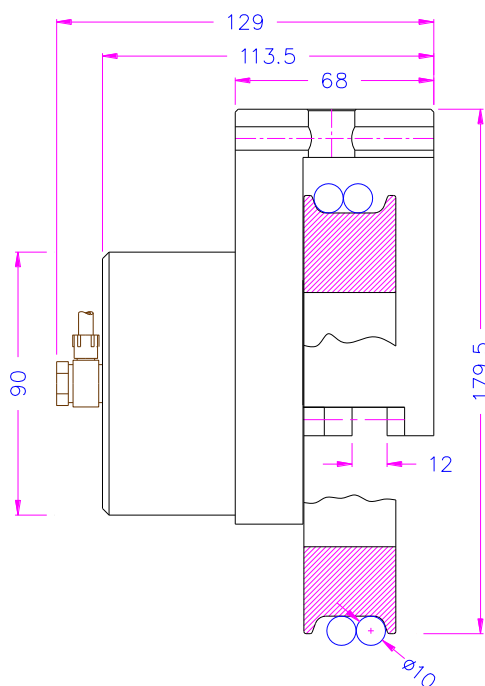
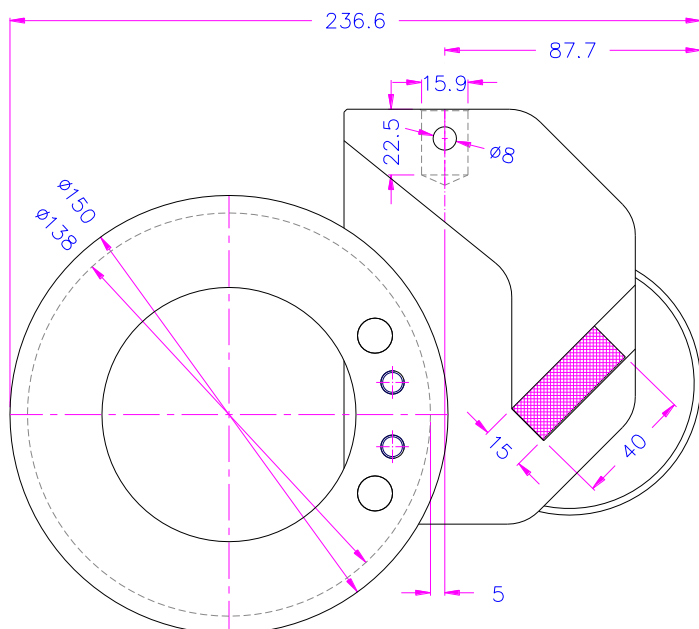
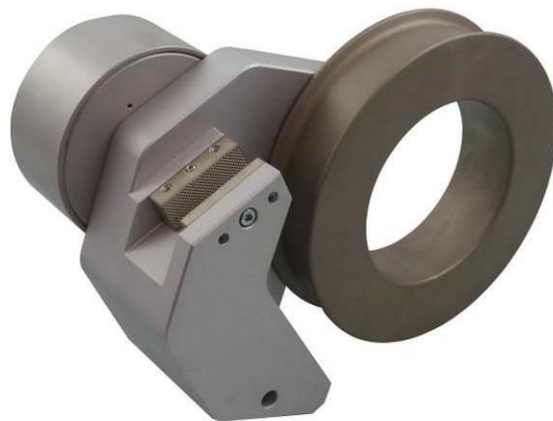
PNEUMATISCHE SEILSPANNZEUGE, 20 kN und 50 kN

Seilspannzeuge sind zur Prüfung der Bänder und Seile geeignet.

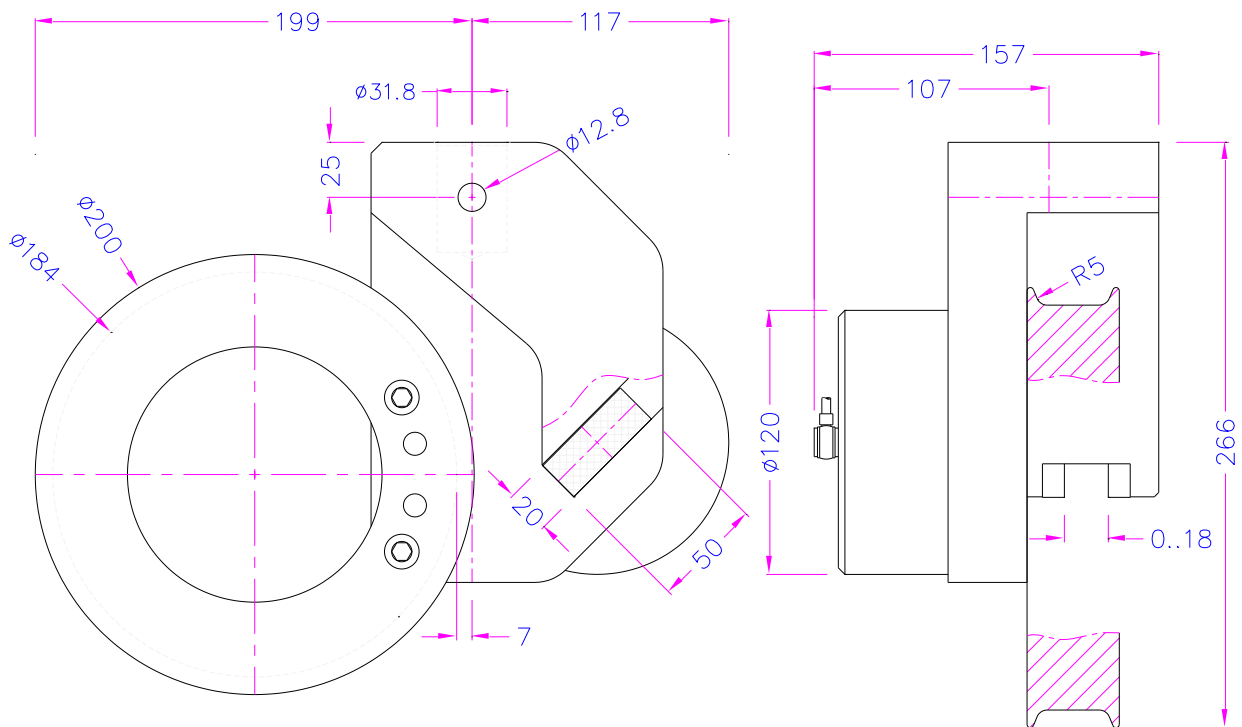
Die Probe wird abhängig vom Reibwert, einfach oder mehrfach um die Umlenkrolle gewickelt, bevor sie mit den Spannbacken fixiert wird.

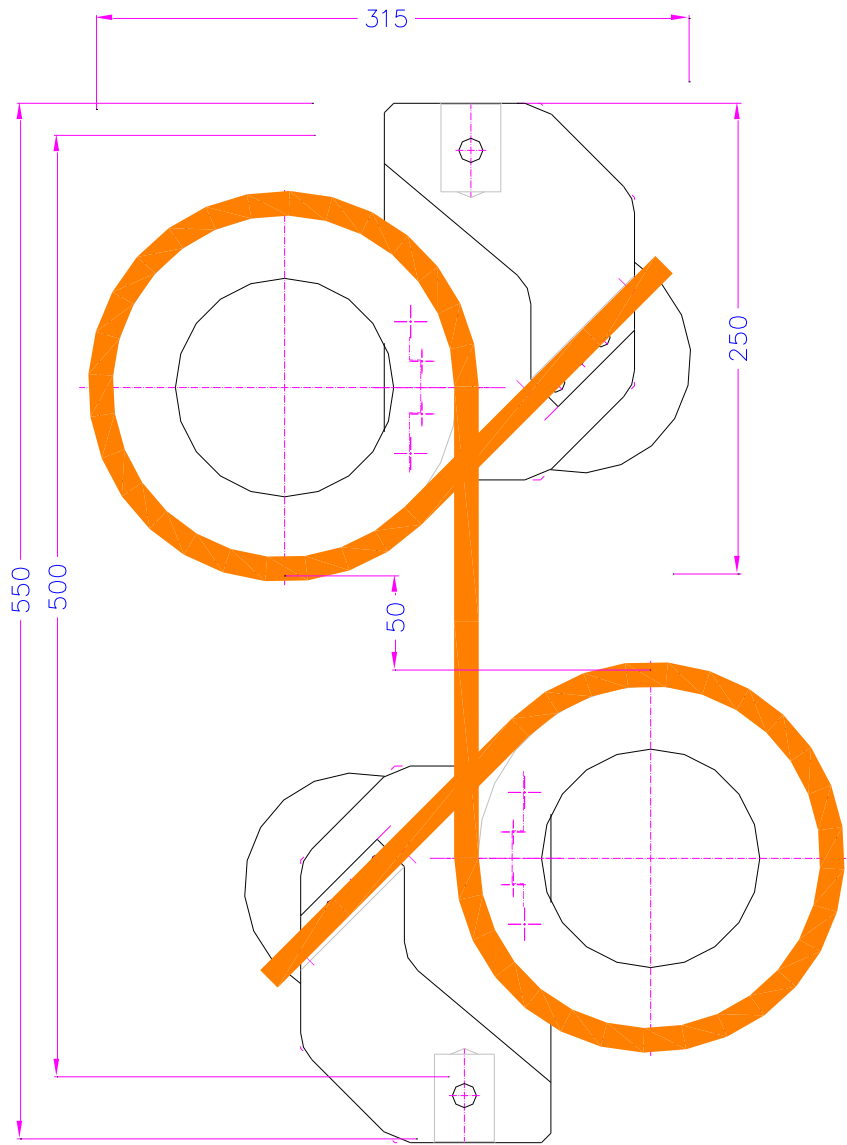
Die Umlenkrollen erzeugen einen langsamen kerbfreien Spannungsabbau und verhindern den Bruch des Prüflings im Spannbacken.

| | |
|-----------------------|---|
| Artikel-Nr.: | THS185-20 |
| Max. Kraft: | 20 kN / max. 10 bar |
| Anschluss: | Af159. Weitere Anschlüsse auf Anfrage |
| Backen-Öffnungsweite: | 0 – 12 mm |
| Backen-Spannfläche: | 15 x 40 mm; Pyramidenbacken |
| Min. Prüflingslänge: | 1250 mm |
| Pneumatikanschluss: | 1/8" Innengewinde |
| Korpus: | Aluminium, eloxiert |
| Umlenkrolle: | Stahl |
| Backen: | Stahl, gehärtet, vernickelt |
| Temperaturbereich: | 0 ... +70°C Weitere Temperaturbereiche auf Anfrage |
| Gewicht: | 4,7 kg pro Spannzeug inkl. Backen |
| Lieferumfang: | 1 Paar Spannzeuge inkl. Backen |



| | |
|-----------------------|---|
| Artikel-Nr.: | THS185-50 |
| Max. Kraft: | 50 kN / max. 10 bar |
| Anschluss: | Af318. Weitere Anschlüsse auf Anfrage |
| Backen-Öffnungsweite: | 0 – 20 mm |
| Backen-Spannfläche: | 20 x 50 mm; Pyramidenbacken |
| Min. Prüflingslänge: | 1650 mm |
| Pneumatikanschluss: | 1/8" Innengewinde |
| Korpus: | Aluminium, eloxiert |
| Umlenkrolle: | Stahl |
| Backen: | Stahl, gehärtet, vernickelt |
| Temperaturbereich: | 0 ... +70°C Weitere Temperaturbereiche auf Anfrage |
| Gewicht: | 11 kg pro Spannzeug inkl. Backen |
| Lieferumfang: | 1 Paar Spannzeuge inkl. Backen |





THS185-50

Pneumatisches Zubehör:**TH205-1 Fußpedale**

Nicht rastend: Die Backen öffnen sobald das Pedal gedrückt wird und schließen wenn der Fuß von dem Pedal genommen wird.

Lieferumfang: 1 Paar Pedale inkl. Schläuche und Anschlussstücke

**TH205-2 Fußpedale**

Mit Rastfunktion: Die Backen öffnen sobald das Pedal gedrückt und bleiben geöffnet, sofern der Fuß vom Pedal genommen wird. Erst nach einer weiteren Betätigung des Pedals schließen sich die Backen und bleiben geschlossen.

Lieferumfang: 1 Paar Pedale inkl. Schläuche und Anschlussstücke

**TH205-PR16bar Druckregleraufbau**

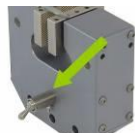
Optional verfügbar für TH205-1 und TH205-2
Zum Einstellen des Luftdrucks von 1–10 Bar

**TH205-3 Handventile**

2 pneumatische Kipphebelventile

Mit Rastfunktion: Beim Anziehen schließen sich die Backen, beim zurückdrücken werden die Backen geöffnet.

Lieferumfang: 1 Einheit inkl. Schläuche und Anschlussstücke

**TH205-4-1/8'' Handventile**

2 pneumatische Handventile mit Anschluss 1/8''

Mit Rastfunktion: Direkter Anschluss am Spannzeug, 3/2 Wege-Ventil

Lieferumfang: 2 Handschalter inkl. Schläuche und Anschlussstücke.

Bei gleichzeitiger Bestellung eines Spannzeugs werden die Handventile an das Spannzeug montiert

**TH216 Leiser Kompressor für Labore, ölgeschmiert, mit Filterdruckregler**

Max. Druck 16 Bar; 230 V/50 Hz; Lautstärke: 38 dB(A)

Motor: 0,13 kW; Ansaugleistung 17 l/min; Behältervolumen 3.5 l

Abmessungen: 340x290x340 mm (L x B x H); Gewicht: 18 kg