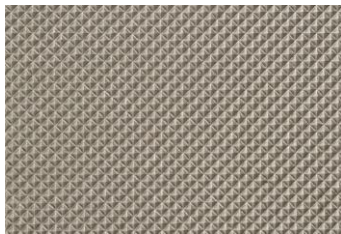
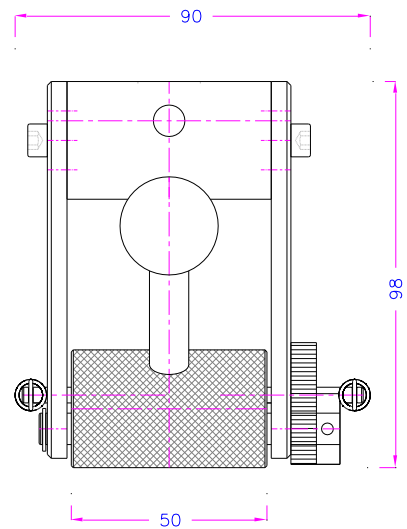
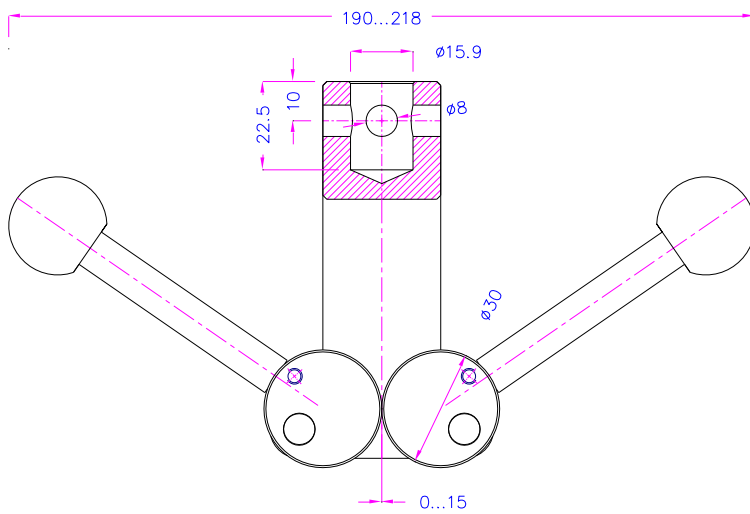


## EXZENTRISCHES ROLLENSPANNZEUG

- Symmetrische selbstspannende Bauart
- Rutschfeste Walzenoberfläche
- Anschluss mit 2 Pin-Löchern ermöglicht das Drehen des Spannzeugs um 90° in der Zugprüfmaschine

<b>Artikel-Nr.:</b>	<b>THS766-5-2L</b>
Zugkraft:	5 kN
Öffnungsweite:	0-15 mm
Standardanschlüsse:	Af159 oder Af20 Weitere Anschlüsse auf Anfrage
Walze:	30 mm Ø, 50 mm breit, Pyramidenrändelung
Korpus:	Stahl, vernickelt
Temperaturbereich:	0° ... +70°C Weitere Temperaturbereiche auf Anfrage
Gewicht:	1,4 kg pro Spannzeug
Lieferumfang:	1 Paar Spannzeuge



Pyramidenrändelung 1x45°

**Beispiele für kundenspezifische Anfertigungen:**

<b>Artikel-Nr.:</b>	<b>THS766-1-BP-W20</b>
Zugkraft:	1 kN
Öffnungsweite:	0-10 mm
Anschluss:	Af159
Walze:	25 mm Ø, 20 mm breit, Pyramidenrändelung
Korpus:	Stahl, vernickelt
Temperaturbereich:	0° ... +70°C Weitere Temperaturbereiche auf Anfrage
Gewicht:	0,5 kg pro Spannzeug
Lieferumfang:	1 Paar Spannzeuge



<b>Artikel-Nr.:</b>	<b>THS766-40</b>
Zugkraft:	5 kN
Öffnungsweite:	0-40 mm
Walze:	100 mm Ø, 50 mm breit, blank
Anschluss:	Af159
Korpus:	Stahl
Gewicht:	2 kg pro Spannzeug
Lieferumfang:	1 Paar Spannzeuge

