

## DRUCKPRÜFVORRICHTUNG

zum Testen der Druckfestigkeit von verstärkten Kunststoff-Verbundwerkstoffen gemäß ASTM D695-Fig.4, ASTM D3846, EN 2850, ISO 14126-Fig.C2, GOST 9550-81, SACMA-SRM1.

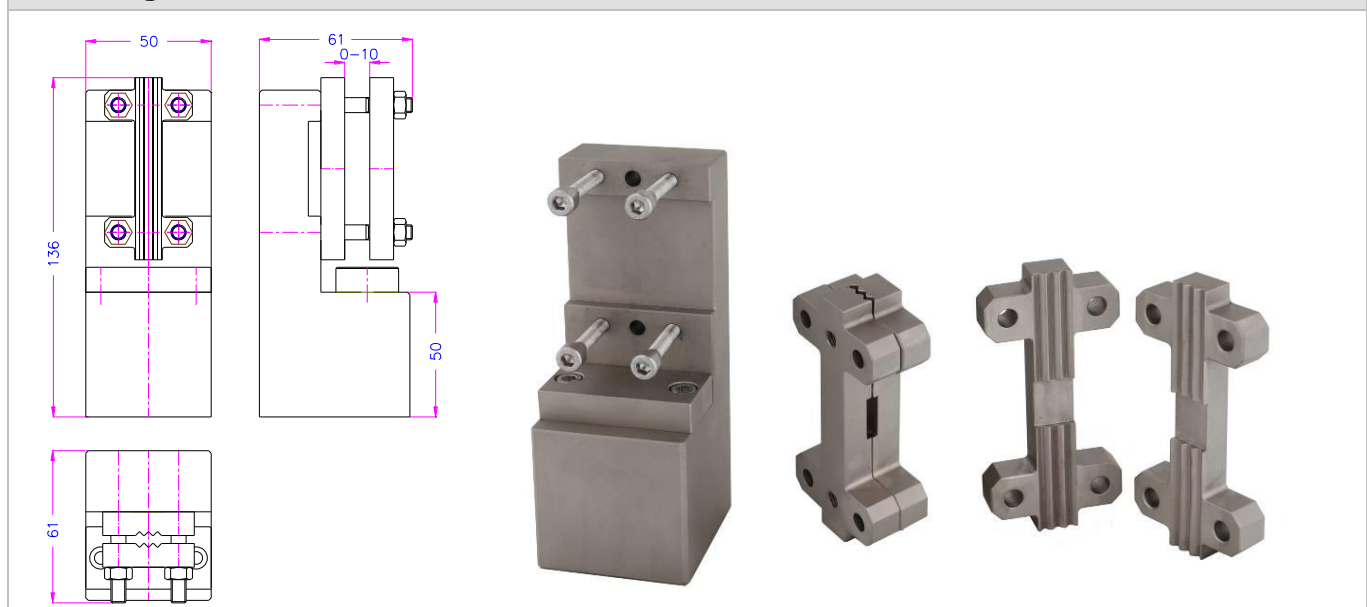
Die Vorrichtung besteht aus 1 Grundträger und 1 Paar Einsätzen.  
Der Grundträger ist mit allen Standardeinsätzen kompatibel.



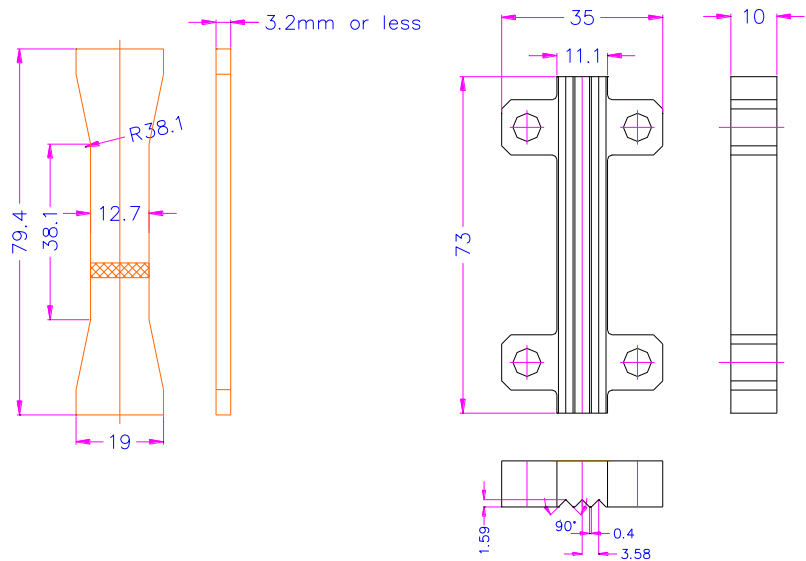
Artikel-Nr.:	<b>THS793-GT</b> (Grundträger) <b>THS793-E-X</b> (Einsatz; X=Norm, siehe Tabelle)
Max. Kraft:	100 kN
Korpus:	Stahl, vernickelt
Standard-Temperaturbereich:	-70 ... +280°C Weitere Temperaturbereiche auf Anfrage
Gewicht:	1,9 kg pro Vorrichtung
Lieferumfang:	1 Vorrichtung bestehend aus 1 Grundträger und 1 Paar Einsätzen. Untere und obere Druckplatten werden für den Test benötigt (nicht im Preis inbegriffen).

Norm	Probenlänge	Probendicke	Effektive Länge	Aussparung für Dehnmessstreifen	Bestell-Nr. für Einsätze
<b>Standardeinsätze:</b>					
ASTM D695-Fig.4 BOEING-BSS-7260	79,4 mm (3,13 in)	≤3,2 mm (≤0,13 in)	73 mm (2,87 in)	Nein	THS793-E-ASTM-D695
ASTM D3846	79,5 mm (3,13 in)	2,54 – 6,6 mm (0,1 – 0,26 in)	73 mm (2,87 in)	Nein	THS793-E-ASTM-D3846
ISO 14126-Fig.C2	75 - 80 mm (2,95 – 3,15 in)	4,5 - 6 mm (0,18 – 0,24 in)	70 mm (2,76 in)	Nein	THS793-E-ISO14126
EN 2850-B1	75 - 80 mm (2,95 – 3,15 in)	4,5 - 6 mm inkl. Aufleimer (0,18 – 0,24 in)	70 mm (2,76 in)	Nein	THS793-E-EN2850-C-B1
EN 2850-B2	75 - 80 mm (2,95 – 3,15 in)	2,0 mm (0,08 in)	70 mm (2,76 in)	Ja	THS793-E-EN2850-C-B2
<b>Sondereinsätze:</b>					
SACMA-SRM1-Fig.1	80 mm (3,15 in)	1,02 und 3,05 mm (0,04 und 0,12 in)	73 mm (2,87 in)	Ja	THS793-E-SACMA-SRM1-1
SACMA-SRM1-Fig.2	80 mm (3,15 in)	5,6 und 7,63 mm inkl. Aufleimer (0,22 und 0,30 in)	73 mm (2,87 in)	Nein	THS793-E-SACMA-SRM1-2
GOST 9550-81	80 mm (3,15 in)	<5 mm (<0,20 in)	75 mm (2,95 in)	Nein	THS793-E-GOST9550-81

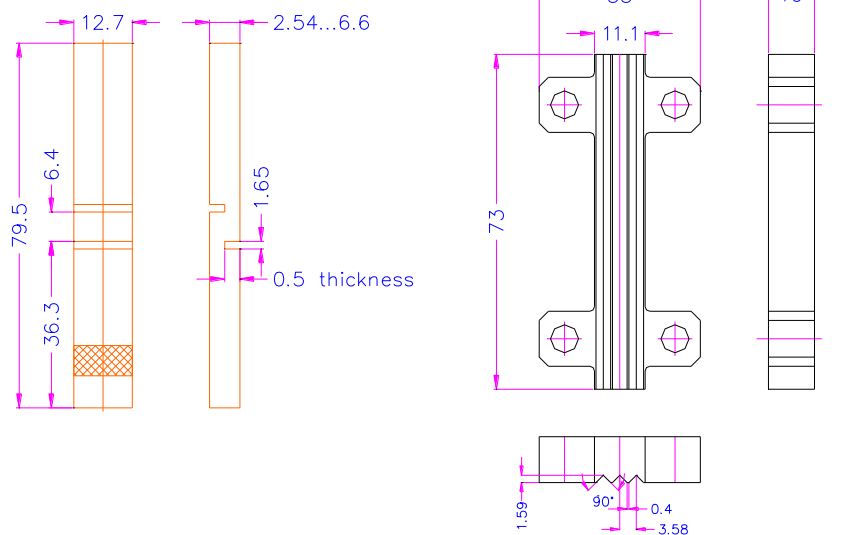
### Grundträger:



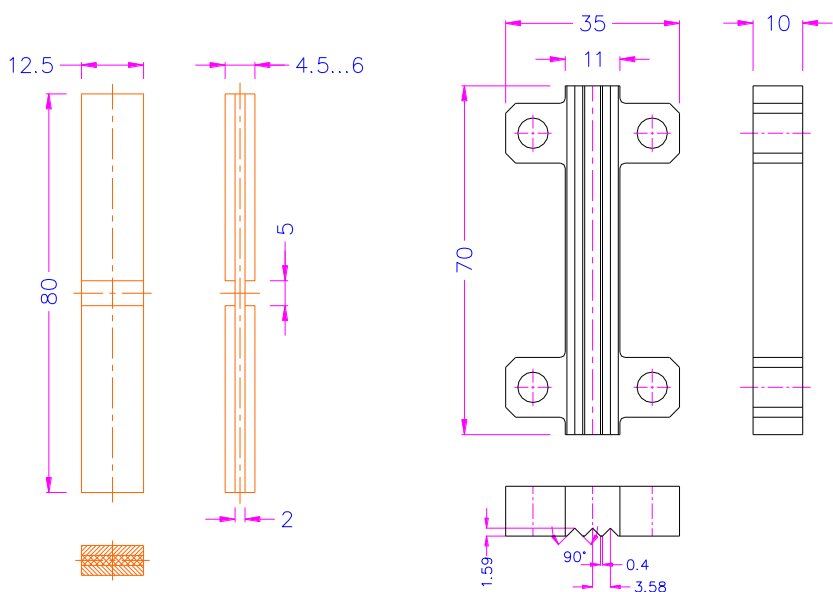
**Einsätze:**



**ASTM-D695**  
**BOEING-BSS-7260**



**ASTM-D3846**



**ISO 14126-Fig.C2**

<p>Technical drawing of prEN 2850-B1. It includes a side view with a length of 80 and a width of 12.5. An end view shows a thickness of 4.5...6 and a chamfered edge with a width of 5 and a depth of 2. A top view shows a width of 35 and a hole spacing of 11. A side view of the top part shows a height of 70 and a width of 10. A detail view shows a chamfered edge with a 90° angle, a chamfer width of 1.59, a chamfer depth of 0.4, and a chamfer length of 3.58.</p>	<p><b>prEN 2850-B1</b></p>
<p>Technical drawing of prEN 2850-B2. It includes a side view with a length of 80 and a width of 12.5. An end view shows a thickness of 2. A top view shows a width of 35 and a hole spacing of 11. A side view of the top part shows a height of 70 and a width of 10. A detail view shows a chamfered edge with a 90° angle, a chamfer width of 1.59, a chamfer depth of 0.4, and a chamfer length of 3.58. A side view of the bottom part shows a height of 12.7.</p>	<p><b>prEN 2850-B2</b></p>

**Sondereinsätze:**

	<p><b>SACMA SRM1 Typ 1</b></p>
	<p><b>SACMA SRM1 Typ 2</b></p>
	<p><b>GOST 9550</b></p>

**Unsere Empfehlungen für Druckplatten:**

**Obere Druckplatten**



oder

**THS223g-96-St.**  
96 mm Ø. Stahl, vernickelt  
Stahldruckplatte auf Kugelpfanne selbstausrichtend und fixierbar

**TH23-96-St.**  
96 mm Ø. Stahl, vernickelt  
Starre Druckplatte

**Untere Druckplatte**



**TH23-116-St.**  
116 mm Ø. Stahl, vernickelt

