

SCHULTERPROBENS PANNZEUG

zum Testen der Zugeigenschaften von metallischen Werkstoffen gemäß GOST1497, GOST6996, DIN50125, ASTM-A370, GOST11150.

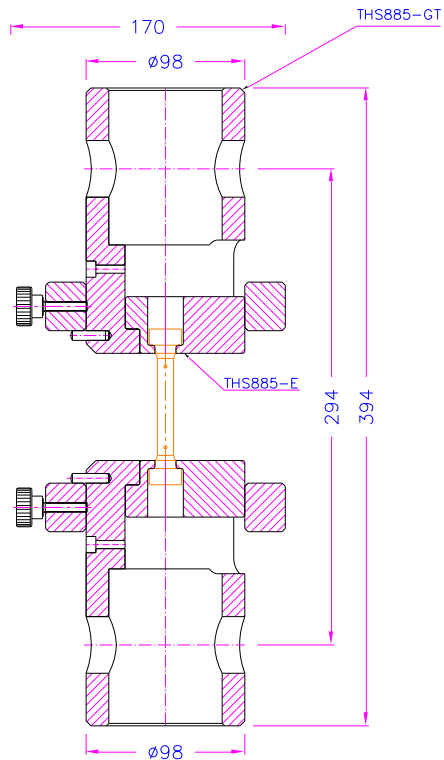
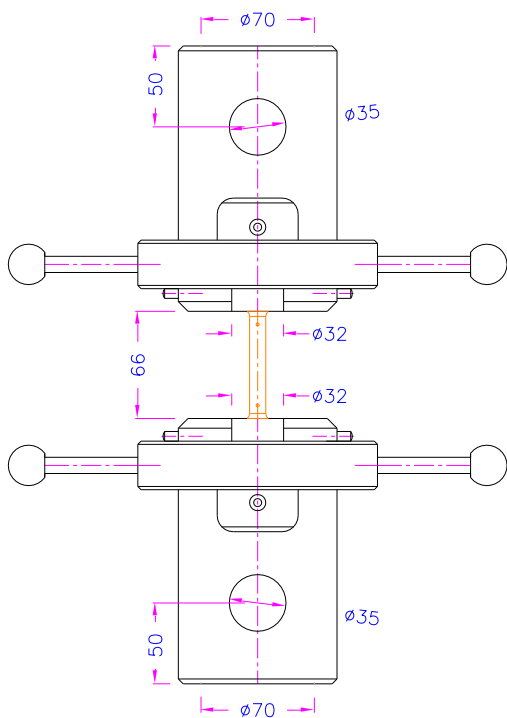
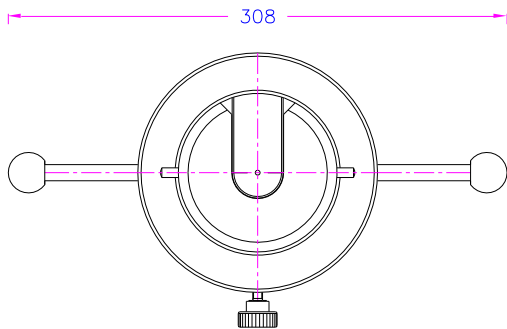
Mit leicht austauschbaren Einsätzen zum Testen von Schulterproben, Gewindeproben und Schraubenköpfen.

THS885-GT50... = Grundträger

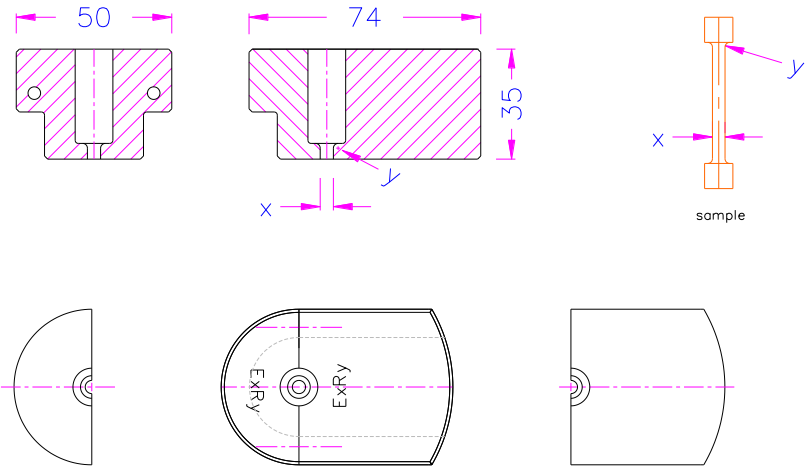
THS885-E50... = Einsatz

Grundträger

Artikel-Nr.:	THS885-GT50-Af7035
Max. Kraft:	250 kN
Anschluss:	Af70/35. Weitere Anschlüsse auf Anfrage.
Korpus:	Stahl, gehärtet, vernickelt
Temperaturbereich:	0 ... +70°C Weitere Temperaturbereiche auf Anfrage
Gewicht:	4,9 kg pro Grundträger
Lieferumfang:	1 Grundträger. Einsätze müssen separat bestellt werden.



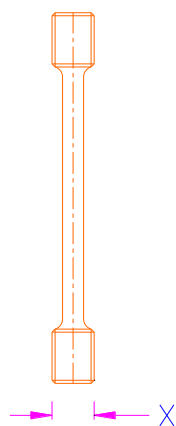
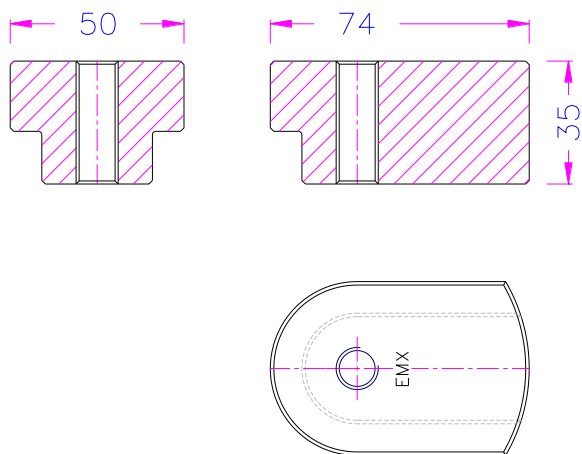
Einsätze für Schulterproben:	
Artikel-Nr.:	THS885-E50c-xRy
c = Einsätze sind zweigeteilt x = Probendurchmesser, max. 10 mm Ø y = Absatzradius	
Material:	Stahl, gehärtet, vernickelt
Gewicht:	1,4 kg pro Paar
Temperaturbereich:	0 ... +70°C Weitere Temperaturbereiche auf Anfrage



Beispiele für Einsätze:

THS885-E50c-xRy
THS885-E50c-3R1.5
THS885-E50c-4R1.5
THS885-E50c-5R1.5
THS885-E50c-6R1.5
THS885-E50c-8R2
THS885-E50c-10R3
THS885-E50c-14R3
THS885-E50c-7.6R1.6

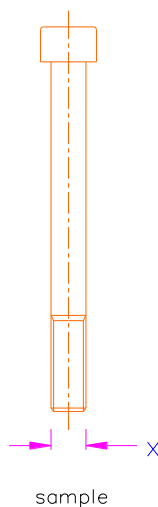
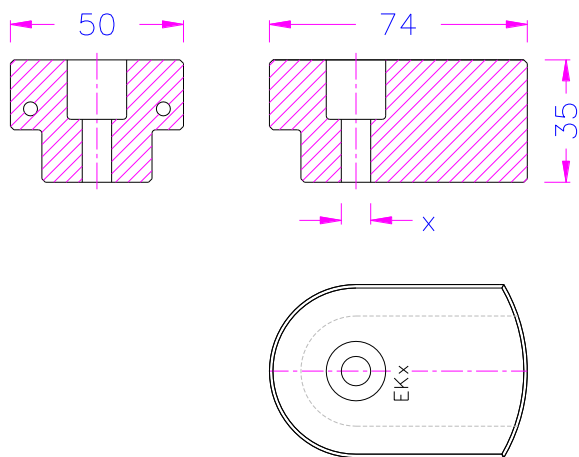
Einsätze für Gewindeproben:	
Artikel-Nr.:	THS885-E50-Mx
x = Gewindegröße	
Material:	Stahl, gehärtet, vernickelt
Gewicht:	1,46 kg pro Paar
Temperaturbereich:	0 ... +70°C Weitere Temperaturbereiche auf Anfrage



Beispiele für Einsätze:

THS885-E50-Mx
THS885-E50-M5
THS885-E50-M6
THS885-E50-M8
THS885-E50-M12
THS885-E50-M14
THS885-E50-M18
THS885-E50-M20
THS885-E50-M22x1.5
THS885-E50-M22

Einsätze für Schraubenköpfe:	
Artikel-Nr.:	THS885-E50c-Kx
c = Einsätze sind zweigeteilt x = Durchmesser der Schraube	
Material:	0 ... +70°C Weitere Temperaturbereiche auf Anfrage
Gewicht:	1,42 kg pro Paar
Temperaturbereich:	Stahl, gehärtet, vernickelt



Beispiele für Einsätze:

THS885-E50c-K6
THS885-E50c-K8
THS885-E50c-K12
THS885-E50c-K14
THS885-E50c-K18
THS885-E50c-K20
THS885-E50c-K22

Beispiele für kundenspezifische Lösungen:



THS885-GT50-Af7035 + THS885-E50c-10R3+15R3+20R5 + THS1596-KA-M35x2-F250 -GOST1497

250 kN Version zur Prüfung der Zugeigenschaften von Metallen gemäß **GOST1497**
mit dem zusätzlichen Keiladapter zum direkten Anschluss von THS885-70 an die Keilspannzeuge



THS885-E50c-3R1.3-H51W8



THS885-GT50-Af7035 + THS885-E50c-xRy-H51W8