

ANPRESSROLLEN FÜR KLEBKRAFT-PRÜFUNGEN

gemäß ASTM-D3330, JIS-C2107, PSTC-101, KS-2563, JIS-Z-0237, DIN EN1939, DIN EN ISO29862, Finat 06/2011, FED-STD-141D, ASTM-D5169, ASTM-D5170, BS EN12242 zum Anbringen des Prüfstreifens auf die Testplatte der Abzugsvorrichtung. Erzeugt gleichmäßigen Druck.

Material: Rolle: Stahl, vernickelt + Gummibeschichtung
Griff: Edelstahl V2A + Kunststoff

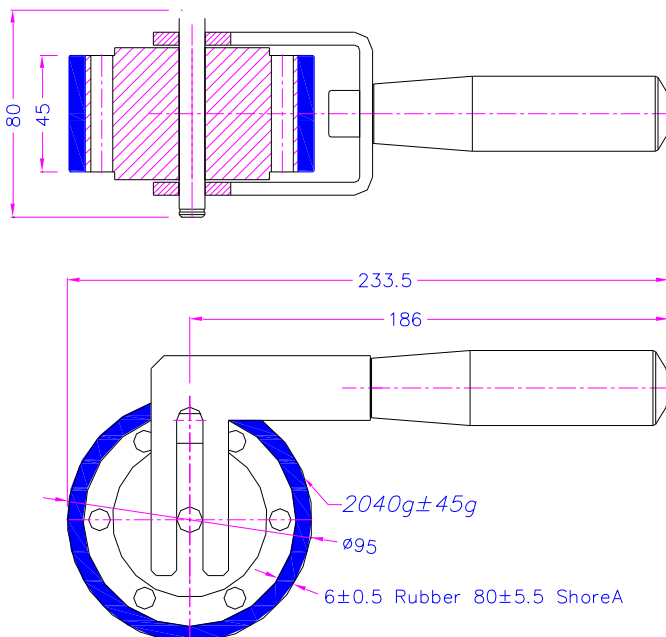
Temperaturbereich: 0 ... +70°C
Weitere Temperaturbereiche auf Anfrage

Lieferumfang: 1 Anpressrolle

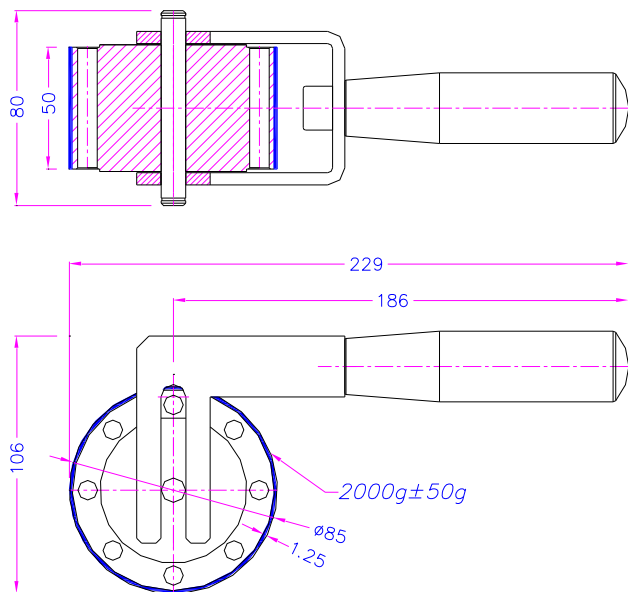


Artikel-Nr.:	Prüfnormen:	Gewicht:
THS989-95x45-HR	ASTM-D3330, JIS-C2107, PSTC-101, KS-2563, JIS-Z-0237, DIN EN1939, DIN EN ISO29862	2040 ± 45 g
THS989-85x50-HR	Finat 06/2011	2000 ± 50 g
THS989-90x45-HR	FED-STD-141D	~2040 g

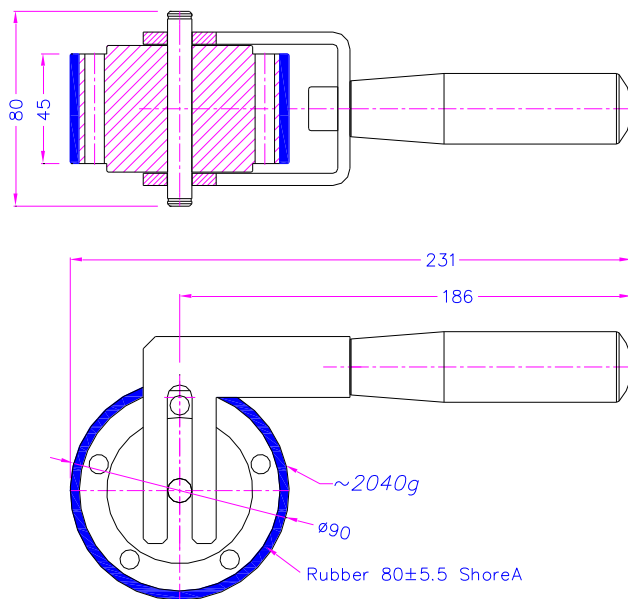
THS989-95x45-HR:



THS989-85x50-HR:



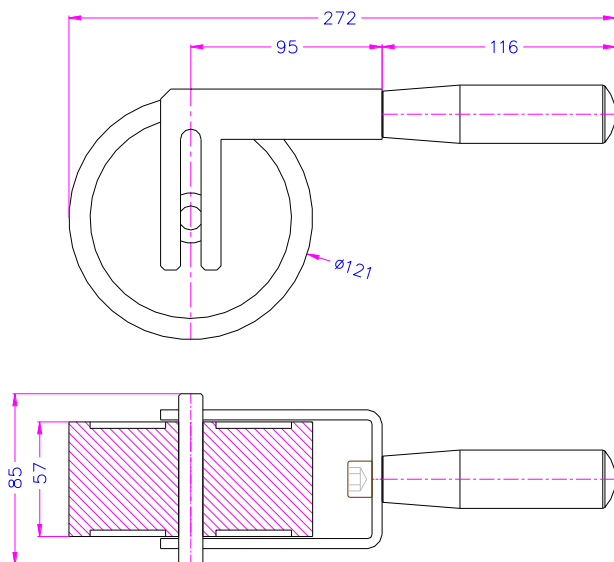
THS989-90x45-HR:



Beispiele für Sonderversionen:

THS989-121x57-HR

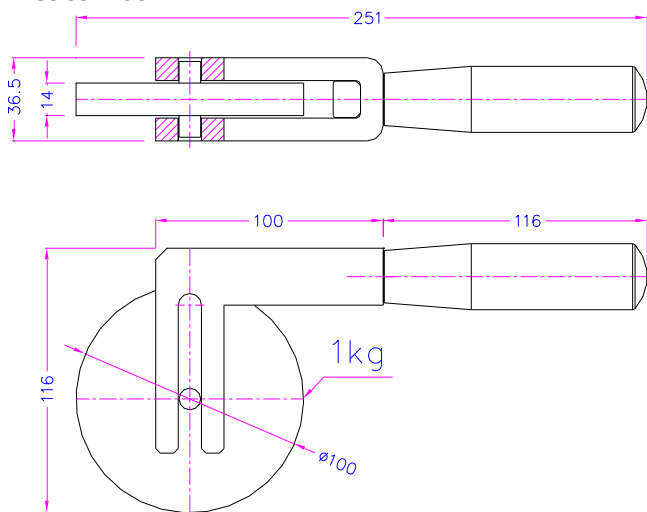
Anpressrolle gemäß ASTM-D5170 und ASTM-D5169 zum Testen der Abschälfestigkeit und Scherfestigkeit von Haftverschlüssen



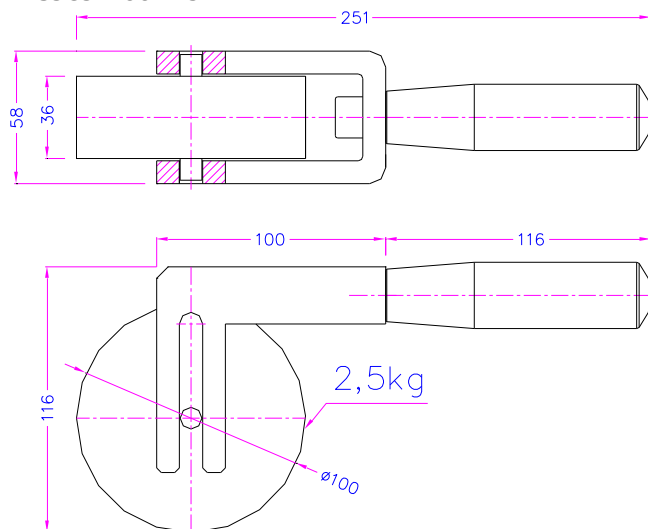
THS989-100-X-HR (X=1, 2.5, 5, 10 kg)

Anpressrolle gemäß DIN EN12242 zum Testen der Abschälfestigkeit von Haftverschlüssen

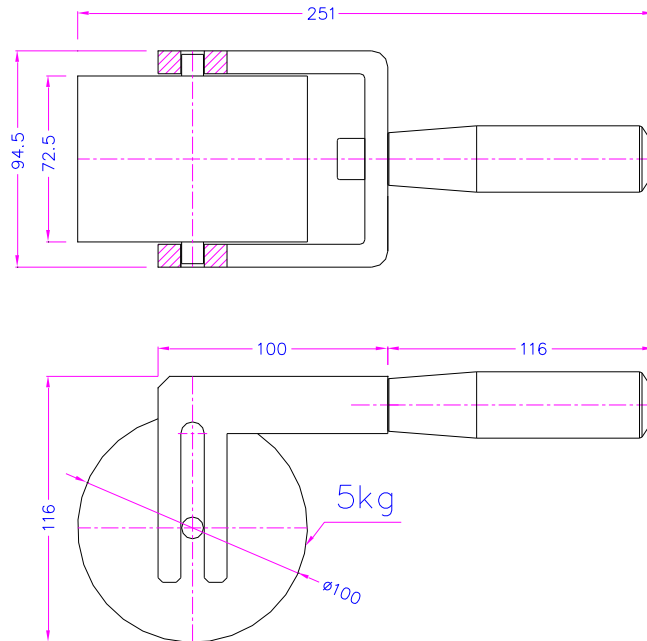
THS989-100-1-HR



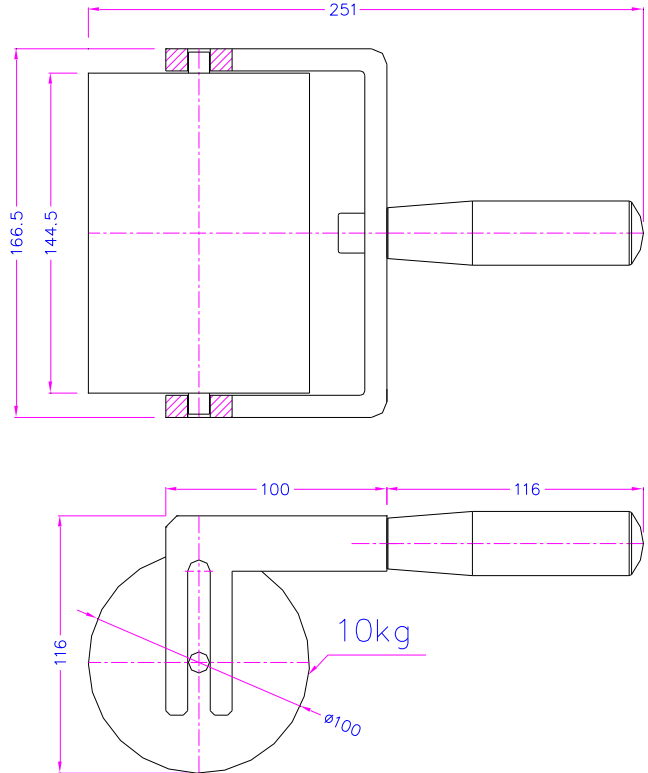
THS989-100-2.5-HR



THS989-100-5-HR



THS989-100-10-HR



Siehe auch Abzugsvorrichtungen:



90° Abzugsversuch, ASTM-D3330

TH50 [Datenblatt.pdf](#)



180° Abzugsversuch, Finat

TH49 [Datenblatt.pdf](#)